

بِسْمِ اللَّهِ الرَّحْمَنِ الرَّحِيمِ

سیمای مرگ و میر استان آذربایجان غربی سال ۸۹-۱۳۸۵

تهیه و تدوین:

نجف احمدی - کارشناس آمار

سعیده محرک - کارشناس برنامه

زیر نظر:

دکتر رسول انتظار مهدی - معاون امور بهداشتی

دکتر محمدباقر ولی زاده - رئیس گروه گسترش

ردیف	عنوان	صفحه
۱	مقدمه	۵-۹

۹-۱۴	فرایندهای گردش کار	۲
۱۷-۲۱	جدول شماره (۱): درصد فراوانی مرد و زن و نسبت جنسی به تفکیک شهرستان	۳
۲۲	نمودار شماره (۱): درصد فراوانی مرد و زن در سال ۱۳۸۵	۴
۲۲	نمودار شماره (۲): درصد فراوانی مرد و زن در سال ۱۳۸۶	۵
۲۳	نمودار شماره (۳): درصد فراوانی مرد و زن در سال ۱۳۸۷	۶
۲۳	نمودار شماره (۴): درصد فراوانی مرد و زن در سال ۱۳۸۸	۷
۲۴	نمودار شماره (۵): درصد فراوانی مرد و زن در سال ۱۳۸۹	۸
۲۴	نمودار شماره (۶): درصد فراوانی مرد و زن از سال ۸۹-۸۵	۹
۲۵	نمودار شماره (۷): درصد فراوانی مرد و زن از سال ۸۹-۸۵	۱۰
۲۵	نمودار شماره (۸): میزان مرگ در هزار به تفکیک جنس از سال ۸۹-۸۵	۱۱
۲۶-۳۰	جدول شماره (۲): درصد فراوانی شهر و روستا به تفکیک شهرستان	۱۲
۳۱	نمودار شماره (۹): درصد فراوانی شهر و روستا از سال ۸۹-۸۵	۱۳
۳۲-۳۶	جدول شماره (۳): درصد منبع اعلام فوت و تعیین کننده علت مرگ به تفکیک شهرستان	۱۴
۳۷	نمودار شماره (۱۰): درصد مرگهایی که منبع اعلام و تعیین کننده علت مرگ آنها بیمارستان بوده است	۱۵
۳۷	نمودار شماره (۱۱): درصد مرگهایی که منبع اعلام و تعیین کننده علت مرگ آنها پزشکی قانونی بوده است	۱۶
۳۸	نمودار شماره (۱۲): درصد مرگهایی که منبع اعلام و تعیین کننده علت مرگ آنها پزشک مرکز بوده است	۱۷
۳۸	نمودار شماره (۱۳): درصد مرگهایی که منبع اعلام و تعیین کننده علت مرگ آنها سایر بوده است	۱۸
۳۹	نمودار شماره (۱۴): درصد مرگهایی که منبع اعلام و تعیین کننده علت مرگ آنها سایر پزشکان بوده است	۱۹
۳۹	نمودار شماره (۱۵): درصد مرگهایی که منبع اعلام و تعیین کننده علت مرگ آنها نامشخص بوده است	۲۰
۴۰-۴۳	جدول شماره (۴): فراوانی و درصد مرگهای رخ داده به تفکیک گروه های سنی از سال ۸۹-۸۵	۲۱
۴۳	نمودار شماره (۱۶): درصد مرگهای رخ داده به تفکیک گروههای سنی از سال ۸۹-۸۵	۲۲
۴۳-۴۵	جدول شماره (۵): میانگین سنی مرگ به تفکیک جنس و شهرستان از سال ۸۹-۸۵	۲۳
۴۶-۴۹	جدول شماره (۶): درصد ۱۰ علت اول مرگ به تفکیک شهرستان در سال ۱۳۸۵	۲۴

۵۰-۵۳	جدول شماره (۷): درصد ۱۰ علت اول مرگ به تفکیک شهرستان در سال ۱۳۸۶	۲۵
۵۴-۵۷	جدول شماره (۸): درصد ۱۰ علت اول مرگ به تفکیک شهرستان در سال ۱۳۸۷	۲۶
۵۸-۶۲	جدول شماره (۹): درصد ۱۰ علت اول مرگ به تفکیک شهرستان در سال ۱۳۸۸	۲۷
۶۳-۶۶	جدول شماره (۱۰): درصد ۱۰ علت اول مرگ به تفکیک شهرستان در استان آذربایجان غربی در سال ۱۳۸۹	۲۸
۶۷-۷۰	جدول شماره (۱۱): درصد ۱۰ علت اول مرگ به تفکیک شهرستان در سال ۸۹-۸۵	۲۹
۷۱	نمودار شماره (۱۷): درصد ۱۰ علت اول مرگ در استان آذربایجان غربی در سال ۸۹-۸۵	۳۰
۷۲	جدول شماره (۱۲): درصد ۱۰ علت اول مرگ به تفکیک جنس در سال ۱۳۸۵	۳۱
۷۳	جدول شماره (۱۳): درصد ۱۰ علت اول مرگ به تفکیک جنس در سال ۱۳۸۶	۳۲
۷۴	جدول شماره (۱۴): درصد ۱۰ علت اول مرگ به تفکیک جنس در سال ۱۳۸۷	۳۳
۷۵	جدول شماره (۱۵): درصد ۱۰ علت اول مرگ به تفکیک جنس در سال ۱۳۸۸	۳۴
۷۶	جدول شماره (۱۶): درصد ۱۰ علت اول مرگ به تفکیک جنس در سال ۱۳۸۹	۳۵
۷۷	جدول شماره (۱۷): درصدهای پوچ به کل مرگهای گزارش شده از سال ۸۹-۸۵	۳۶
۷۸	جدول شماره (۱۸): نسبت مرده زایی گزارش شده به تفکیک شهرستان از سال ۸۹-۸۵	۳۷
۷۹	جدول شماره (۱۹): در صد خالی بودن نام پدر در اطلاعات گزارش شده شهرستانها از سال ۸۹-۸۵	۳۸
۸۰	جدول شماره (۲۰): در صد خالی بودن نام مادر در اطلاعات گزارش شده شهرستانها از سال ۸۹-۸۵	۳۹
۸۱	جدول شماره (۲۱): در صد خالی بودن تاریخ تولد در اطلاعات گزارش شده شهرستانها از سال ۸۹-۸۵	۴۰
۸۲	جدول شماره (۲۲): در صد خالی بودن آدرس فوت در اطلاعات گزارش شده شهرستانها از سال ۸۹-۸۵	۴۱
۸۳-۸۴	نتیجه گیری	۴۲
۸۵	منابع	۴۳

مقدمه:

شناسایی الگو و علل بروز مرگ و مقابله با عوامل سبب ساز آن یکی از مناسب ترین راهبردها برای افزایش طول عمر بشر است. به منظور تامین عمر طولانی باید الگوی مرگ در جامعه شناسایی شود و برای مقابله با علل مرگ

زودرس چاره ای اندیشید و با آنها مقابله کرد. اطلاعات معتبر از علل مرگ و شرح روند مرگ و میر و تغییرات آن یکی از اساسی ترین مبانی برنامه ریزی، مدیریت، ارزشیابی بخش بهداشت در تمام کشورهاست. اطلاعات پیرامون علل مرگ، به عنوان ابزار پایش ارتقاء سطح سلامت جامعه و تعیین الیتهای اقدامات بهداشتی سالهاست که به کار گرفته شده است. در طول سالهای متمادی نظام ثبت و جمع آوری اطلاعات بر اساس ثبت جاری علل مرگ در کشورهای توسعه یافته و صنعتی شکل گرفته است.

کاربرد اطلاعات مرگ و میر و علل مربوطه:

- از لحاظ تاریخی ثبت مرگ بیشتر برای ملاحظات قانونی مطرح بوده زیرا عمدتاً موضوع تقسیم ارثیه بر همین اساس محقق می گشته است. امروزه ثبت و اعلام فوت، گذشته از جنبه های قانونی کاربردهای فراوان دیگر در زمینه های مختلف دارد.
- تعداد موارد فوت متاثر از ساختار و ترکیب جمعیت و وضعیت اجتماعی و اقتصادی یک جامعه است و بر اساس این اطلاعات جداول عمر تشکیل می شود. که اطلاعات فراوانی پیرامون ساختار سنی جمعیت و امید به زندگی و بسیاری شاخص های دیگر را در اختیار قرار می دهد. امروزه این جداول برای برنامه ریزان بهداشت و درمان، جمعیت شناسان، بیمه گران، اقتصاددانان و ... مورد استفاده قرار می گیرد.
- علل فوت نیز نمایشگر چگونگی بهره مندی مردم آن جامعه از خدمات بهداشتی و درمانی است. همچنین توزیع عوامل خطر منجر به مرگ در گروه های سنی، جنسی، قومیتی و ... را مشخص می کند.
- در جوامع عقب افتاده معمولاً قسمت اعظم مرگ و میر را بیماری های عفونی و انگلی و سوء تغذیه تشکیل می دهد. در حالی که در جوامع پیشرفته تر بیماری های غیرواگیر و مزمن این سهم را دارا می باشد. برای مقایسه های کلی جوامع مختلف با همدیگر نیز پنج یا ده علت اولی که بخش عمده ای از مرگ ها را به خود اختصاص داده ملاک مناسبی می باشد.
- توزیع علل فوت در جامعه، در بسیاری از موارد، نشان دهنده توزیع عوامل خطر مرگ در جامعه است. در واقع با شناسایی توزیع علل فوت، مراجعه های متنوع برای کاهش عوامل خطر شکل می گیرد.
- فوت بر اساس گروههای مختلف سنی و جنسی نیز معرف وضعیت ارائه خدمات بهداشتی درمانی و میزان بهره مندی های اقتصادی گروههای مختلف جامعه است. این علل نمایشگر میزان رشد و توسعه یافتگی جامعه است. این علل نمایشگر میزان رشد و نمایشگر میزان رشد و توسعه یافتگی جامعه است. همچنین مقایسه آن در بخشهای مختلف از جمله شهرها و روستا یا گروههای مردان و زنان می تواند توزیع عادلانه منابع و درآمد و امکانات را مشخص نماید. فوت در گروههای مختلف سنی جنسی می تواند ناشی از چگونگی شرایط اقتصادی حاکم بر جامعه و بیانگر تحولات اقتصادی در برهه ای از زمان باشد. میزان اثر بخشی برنامه های بهداشتی درمانی و برنامه های مداخله ای که در جهت ارتقای سلامتی طراحی شده با کمک تغییرات مرگ و میر شناخته می شود.
- با ثبت مرگ بر حسب علت، سن و جنس می توان عمر از دست رفته **years of life lost** را محاسبه کرد.

چشم انداز تحولات مرگ و میر در جهان و منطقه آسیا و اقیانوسیه:

وضعیت کلی رشد جمعیت در جهان نشان می دهد که دهه های گذشته رشد جمعیت در کشورهای در حال توسعه نه تنها دو برابر کشورهای پیشرفته بوده بلکه با سرعتی رشد کرده که قبلاً در کشورهای پیشرفته سابقه نداشته است. البته باید گفت که در دهه اول قرن بیست و یکم، کاهش تفاوت در بین دو گروه کشورهای توسعه یافته و در حال توسعه ملاحظه می شود و

در برخی از کشورهای در حال توسعه ، باروری به سطح جانشینی (در حد ۲ فرزند) رسیده است و رشد نزدیک به ۱/۵ تا ۲ درصد و کمتر از آن را تجربه می کند که کشور ایران جزء این دسته از کشورهاست.

نکته اساسی این است که انتقال های مرگ و میر قبل از قرن بیستم بیشتر با افزایش استانداردهای زندگی و بهبود تغذیه مرتبط بود. اما در قرن بیستم بیشتر با پیشرفتهای پزشکی به ویژه در کشورهای در حال توسعه آغاز شده و شامل مراقبت های بهداشتی کمک و حمایت های مالی و تجهیزاتی سازمان های جهانی و بین المللی در کنترل بیماریها می باشد . کل پیش بینی های جهانی جمعیت نشان می دهد کشورهای منطقه آسیا و اقیانوسیه در فرایند انتقالی مرگ و میر ، علاوه بر کاهش قابل ملاحظه شاخص مرگ و میر خام تا سال ۲۰۳۰، به دلیل تغییرات سنی و سالمندی جمعیت ها از سال ۲۰۴۰ به بعد افزایش بطنی خواهند داشت. آینده تحولات شاخص های مرگ و میر در جهان و منطقه آسیا و اقیانوسیه حاکی از حرکت همسو و همگرا خواهد بود شاخص مرگ و میر اطفال و کودکان زیر ۵ سال روند کاهشی و افزایش قابل ملاحظه میزان امید به زندگی در این دسته از کشورها بی تاثیر نبوده است.

کشور ایران طی چند دهه اخیر در حال گذار و انتقال جمعیتی بوده است. اولین مرحله این انتقال گذار مرگ و میر است که از اوایل قرن چهاردهم هجری شمسی آغاز شد، و در مقایسه با کشورهای در حال توسعه یافته ، گذار مرگ و میر در ایران بسیار دیرتر آغاز شد، ولی بسیار سریع و تند به پیش رفت به این معنی که آهنگ کاهش در سطح مرگ و میر ایران به مراتب تند تر از آهنگ کاهش در سطح مرگ و میر کشورهای توسعه یافته بوده است به طوری که میزان مرگ و میر اطفال در یک دوره ۸۵ ساله از حدود ۳۰۰ در هزار در سال ۱۳۰۰ به ۲۷/۷ در هزار در سال ۱۳۸۵ تقلیل یافته است

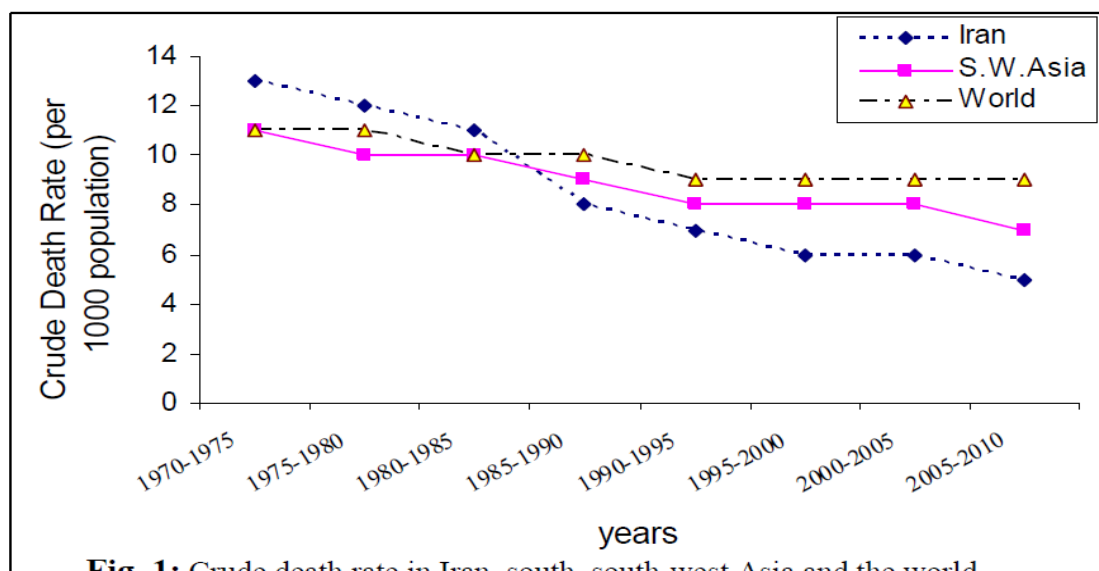
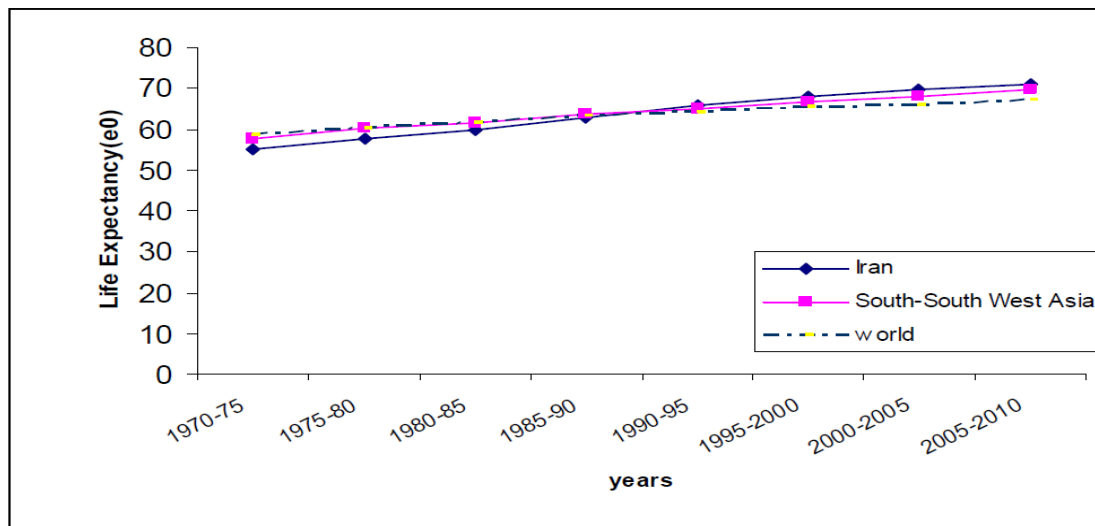


Fig. 1: Crude death rate in Iran, south, south-west Asia and the world

مقایسه امید به زندگی در جهان، جنوب و جنوب غرب آسیا و ایران



برنامه نظام ثبت و طبقه بندی علل مرگ و میر:

بدون شک مهمترین منبع اطلاعاتی سازمانهای بهداشتی از جامعه ، آمار حیاتی میباشد . آمار حیاتی اطلاعات بدست آمده از ثبت منظم ، دقیق و مستمر وقایع حیاتی را شامل می شود که عمده ترین جزء آن مرگ است .

مرگ یک واقعه شفاف و بدون تفسیر می باشد که می تواند آئینه تمام نمای سلامتی – بیماری جامعه باشد.

یکی از مهمترین شاخص های توسعه یافتگی در سطح دنیا امید به زندگی میباشد بر همین اساس میزانهای مرگ و علل آنها در نظام مراقبت از اهمیت و اولویت بالا برخوردار می باشد . و ترسیم دقیق چهره مرگ و بیماری در جامعه ، به منظور شناسایی علل بروز و مقابله با عوامل سبب ساز آن ، راهبرد اصلی برای افزایش طول عمر بشر و ارتقاء سلامت انسان است . و روند تغییرات علل مرگ و میر در ظرف زمان جهت گیری سیاست های بهداشت و درمان کشور را مشخص می سازد ، و فوت براساس گروههای مختلف سنی و جنسی معرف وضعیت ارائه خدمات بهداشتی و درمانی و میزان بهره مندی های گروههای مختلف جامعه است . علل مرگ و میر نمایشگر میزان رشد و توسعه یافتگی هر جامعه ای است.

در طول سالهای متمادی نظام ثبت و جمع آوری اطلاعات براساس ثبت جاری علل مرگ در کشورهای توسعه یافته و صنعتی شکل گرفته است . روشهای متعددی برای بدست آوردن میزانهای سنی ، جنسی و علتی مرگ تاکنون بکار گرفته شده است بخشی از این روشها عبارتند از :

۱- ثبت مرگ بعنوان یکی از وقایع چهارگانه اصلی در جامعه

۲- مطالعه گذشته نگر روی نمونه ای از جامعه و بررسی مرگهای واقع شده در یک دامنه زمانی مشخص به روش کالبد شکافی شفاهی و بدست آوردن میزانها به روش مستقیم

۳- روشهای غیرمستقیم براساس مدلها و روشهای محاسباتی از پیش تعیین شده
ثبت مرگ را میتوان براساس :

- گواهی فوت صادر شده توسط پزشک ، مانند بسیاری از کشورهای توسعه یافته
- کالبد شکافی شفاهی ، مانند ثبت در جمعیتهای نمونه ای از جامعه (جمعیت نمونه در افریقا)
- کالبد شکافی تشریحی ، مانند ثبت در آزمایشگاههای جمعیتی و مطالعه مقایسه ای
- براساس اعلام Lay-Coders (ثبت کنندگان عوام) مانند سریلانکا ، مراکش ، کلمبیا

بکار گرفت .

پوشش ناکامل ثبت مرگ یا از قلم افتادگی (Under Numeration) یکی از مهمترین معضلات ثبت مرگ است . بد طبقه بندی شدن (Missclassification) نیز یکی از مشکلات مهم ثبت براساس گواهی فوت و اعلام Lay-Coders هاست . Garbage Codes مانند " ایست قلبی تنفسی " Cardiac Arrest " علایم و حالات بد تعریف شده " مهمترین معضل محتوایی ثبت مرگ است بخصوص وقتی که ثبت در مقیاسهای ریز از نظر طبقه بندی و یا کوچک از نظر جمعیتی جاری میشود.

در اواخر دهه ۹۰ قرن بیستم تفکر اولویت بندی برای مداخله ها و برنامه های بهداشتی براساس اندازه گیری " بار بیماریها " (Burden of Disease) شکل گرفت و هم اکنون به یک ابزار بسیار مهم برای قضاوت و برنامه ریزی شده است.

بار بیماریها از مجموع دو بخش بوجود آمده است:

- سالهای از دست رفته عمر به دلیل مرگ زودهنگام

- سالهای از دست رفته عمر به دلیل معلولیت و ناتوانی ناشی از بیماریها

آمارگیری علمی و رسمی که برای اولین بار از علل مرگ و میر در ایران انجام گرفت در سال ۱۳۳۴ بود. در این سال ، سازمان برنامه براساس طبقه بندی علل پزشکی مرگ که مبتنی برتوصیه سازمان جهانی بهداشت بود. آمار شهر تهران و چند شهر دیگر مرکز استان را جمع آوری و منتشر نمود. از سال ۱۳۴۴ وزارت بهداشتی اولین آمارگیری مربوط به علل مرگ و میر را در ۷ شهر انتخابی تهران ، مشهد ، اصفهان ، شیراز ، کرمان و ارومیه برگرفته از دفاتر گورستانها منتشر نمود . در سال ۱۳۴۵ باز وزارت بهداشتی، براساس دفاتر گورستانها از ده شهر انتخابی آمار علل مرگ و میر را منتشر نمود. در سالهای ۱۳۴۹ و ۱۳۵۱ نیز مجدداً مجموعه مزبور و بر همان پایه دفاتر گورستانهای ده شهر انتخابی منتشر و در دهه ۱۳۶۰ تا ۱۳۷۰ نشریه وزارت بهداشت در ابتدا در همان ده شهر انتخابی سپس در ۱۵ شهر انتخابی و براساس دفتر گورستانها بصورت نامرتب منتشر نمود . تا سال ۱۳۷۳ تعداد شهرهای انتخابی به ۲۴ شهر رسید و از سال ۱۳۷۴ اطلاعات تمام شهرستانهایی را دارای گورستان رسمی و دارای متولی بودند را تا سال ۱۳۷۹ فقط براساس دفاتر گورستانها منتشر نمود. در سال ۱۳۷۷ در استان بوشهر تلاشی برای راه اندازی یک نظام ثبتی با استفاده از همه منابع ممکن آغاز شد . در سال ۱۳۸۷ در چهار استان آذربایجان شرقی ، بوشهر ، چهارمحال بختیاری و سمنان برحسب علت ، سن ، جنس و محل سکونت ثبت شد. در سال ۱۳۷۹ در ده استان و سال ۱۳۸۰ در هجده استان ، ۲۳ استان و در حال حاضر در تمام کشور انجام میشود. در استان آذربایجان غربی نیز ثبت براساس علت ، سن ، جنس ، محل سکونت و ... از سال ۱۳۸۰ شروع گردید.

نتایج بررسی نشان داد که از سال ۱۳۸۳ تا ۱۳۸۷ روند ثابتی در ثبت مرگ در شهرستانهای استان وجود نداشت و کم شماری برخی از شهرستانها در کاهش ثبت مرگ در استان موثر بوده است از جمله کم شمار یدر شهرستان ارومیه دز سال وشهرستان خوی در سال ۱۳۸۰. همچنین در این تحلیل وجود مرگهای معوقه (مرگ های که از سالهای قبل فوت شده و در سال جاری ثبت گردیده) در آمار ثبت احوال بخشی ارز علت ایجادی با نظام ثبت مرگ شهرستانها باشد.

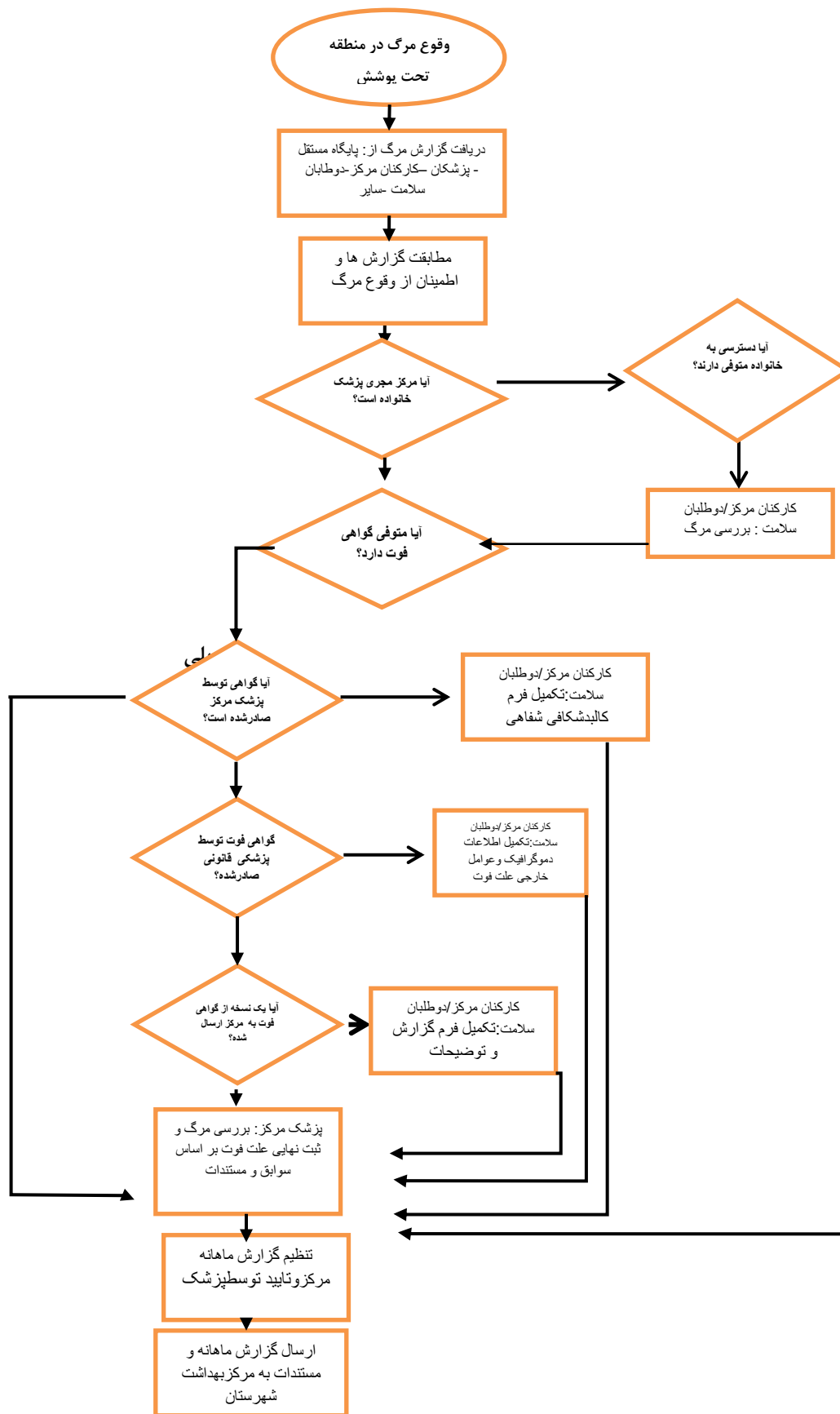
منابع اطلاعاتی مرگ و میر:

- بیمارستانها و اورژانسها
- پزشکی قانونی
- آرامستان ها
- مراکز بهداشتی درمانی روستایی (خانه های بهداشت)
- مراکز بهداشتی درمانی شهری (رابطین بهداشت)

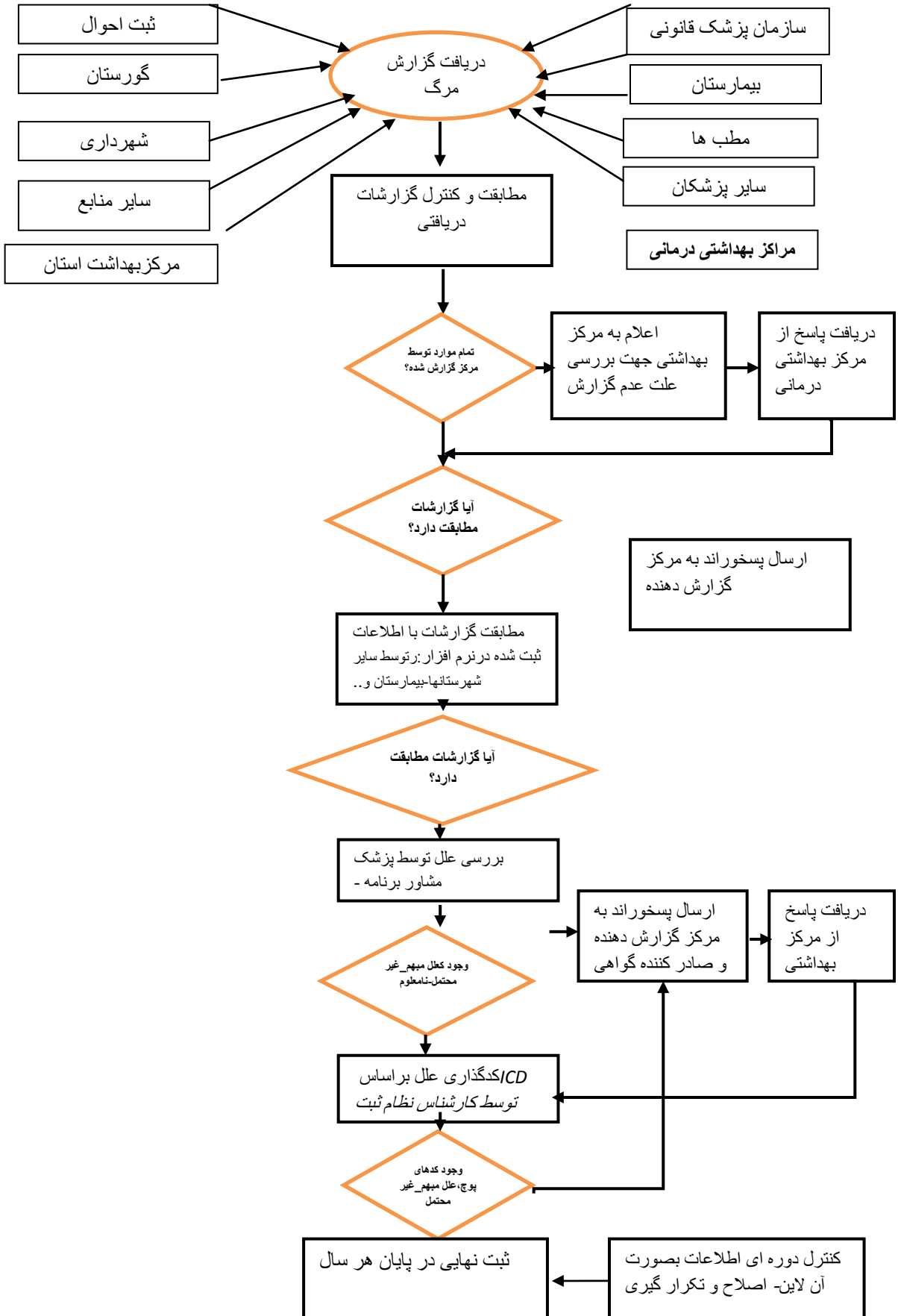


فرایندهای گردش کار:

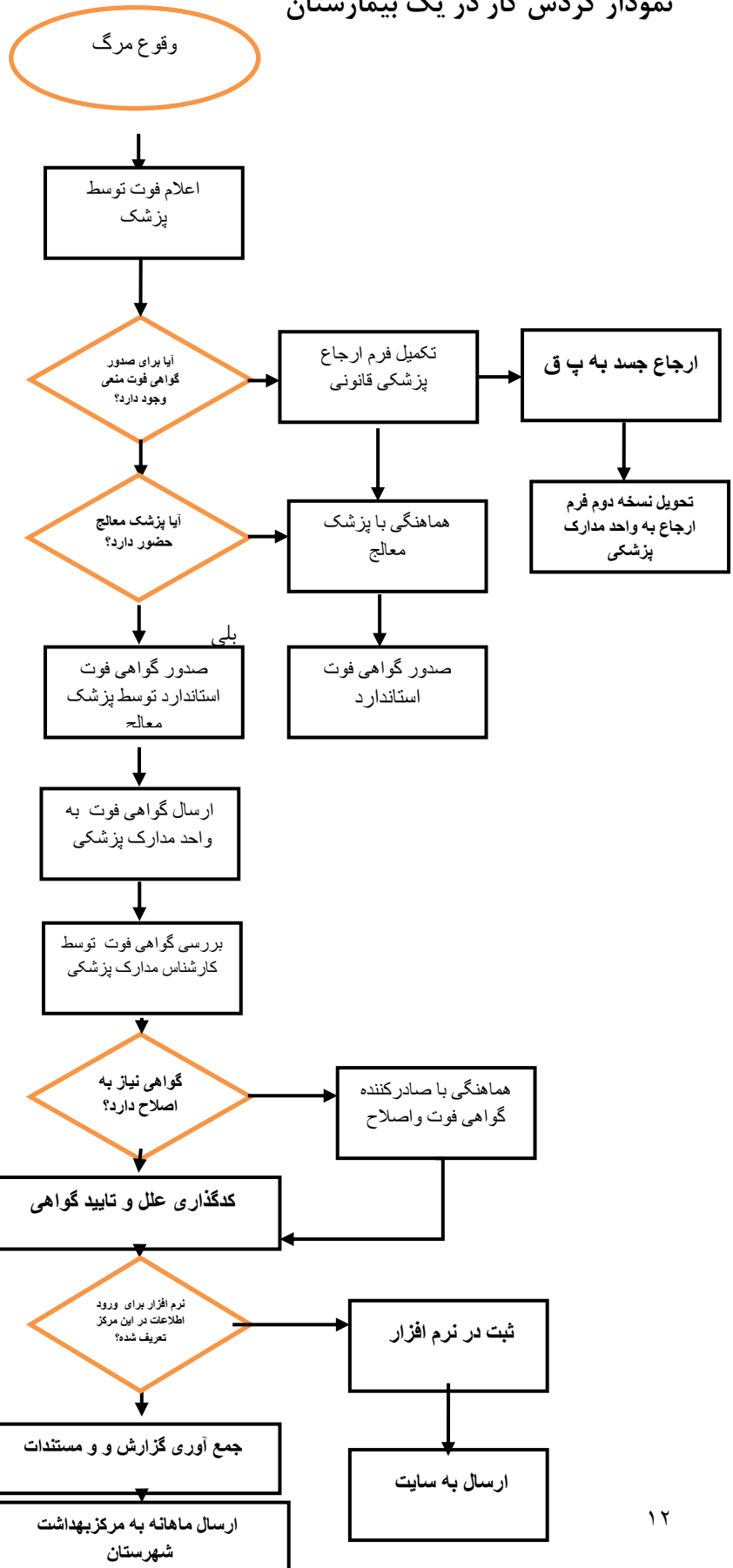
نمودار گردش کار در یک مرکز بهداشتی درمانی شهر



نمودار گردش کار در یک مرکز بهداشت شهرستان

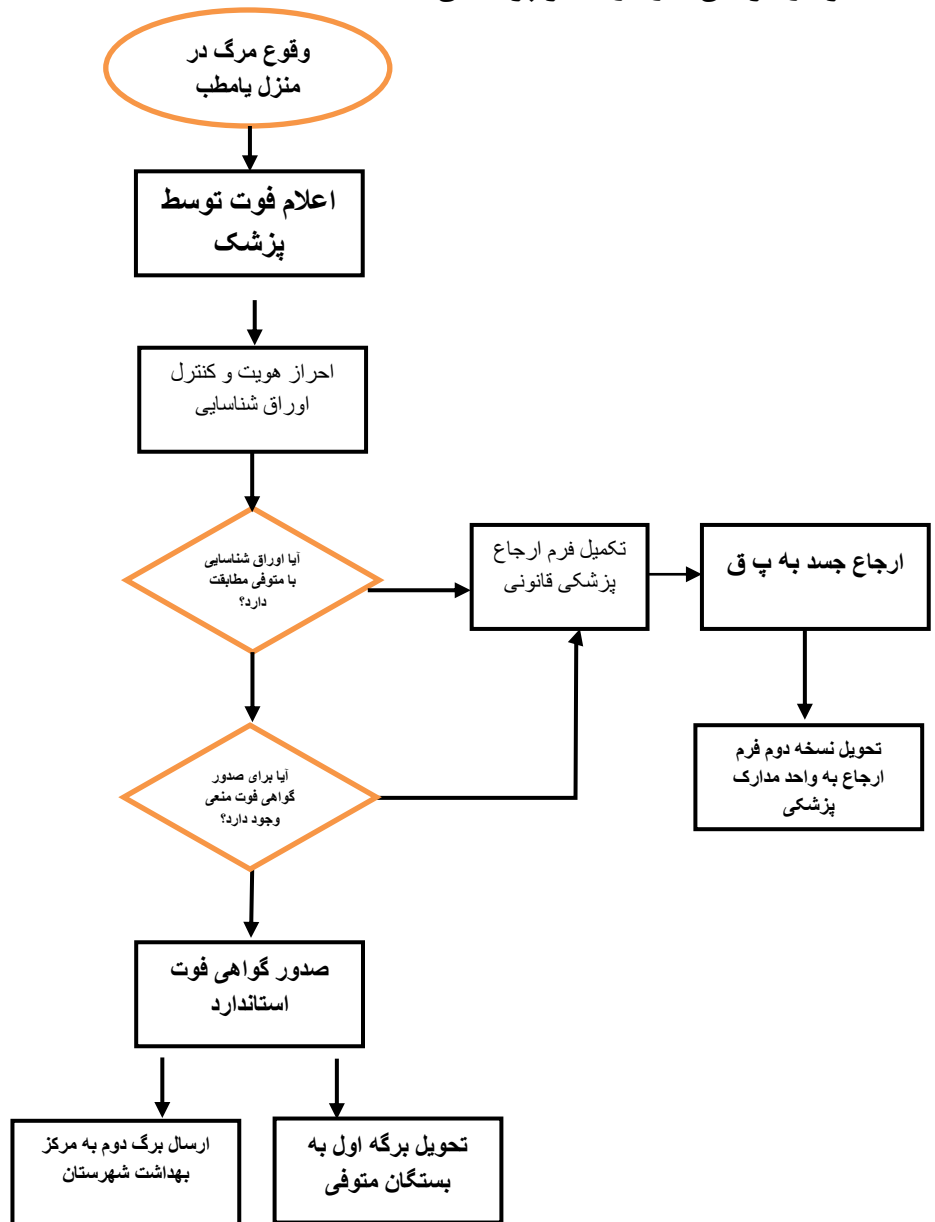


نمودار گردش کار در یک بیمارستان

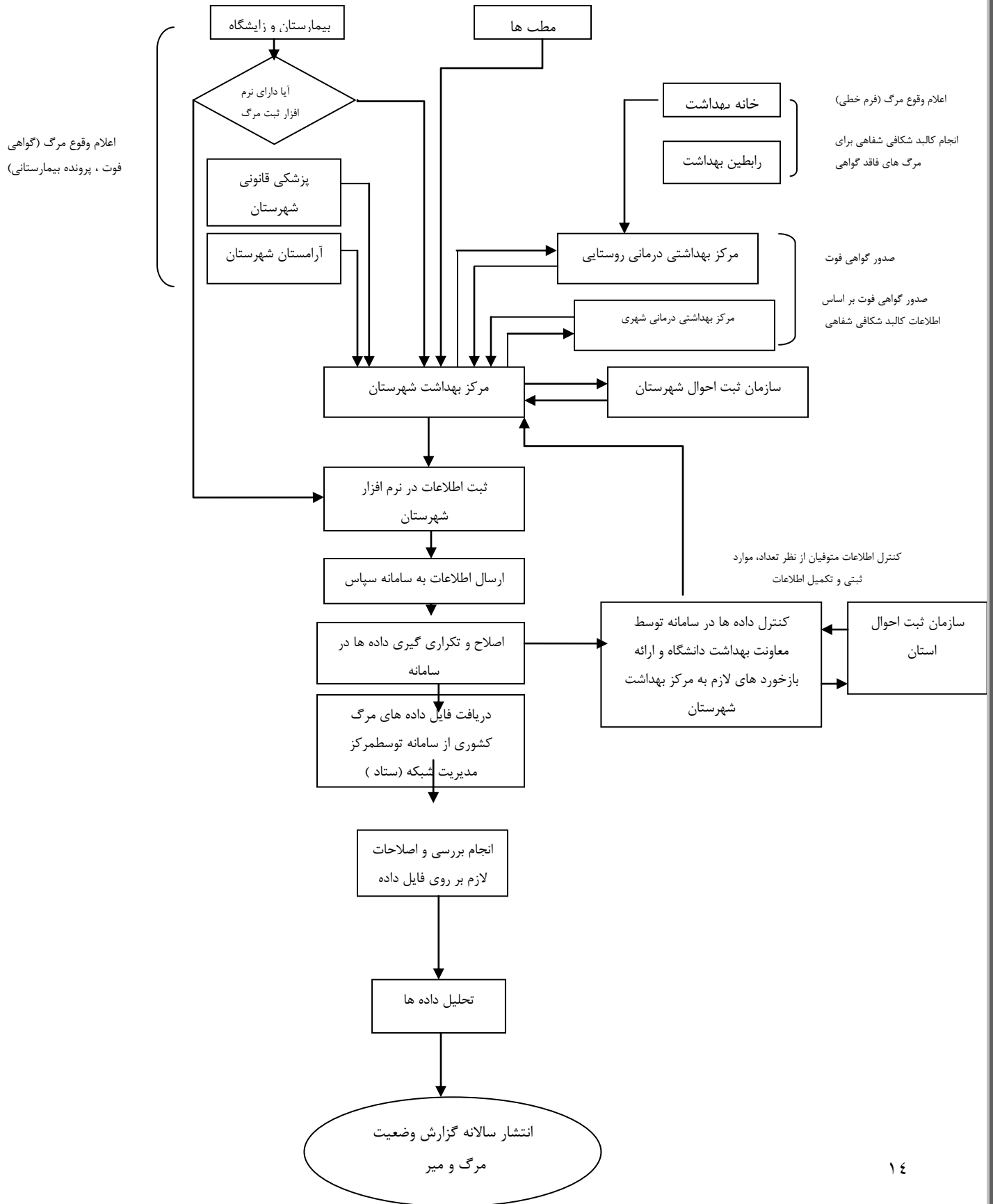


خبر

نمودار گردش کار در سایر پزشکان



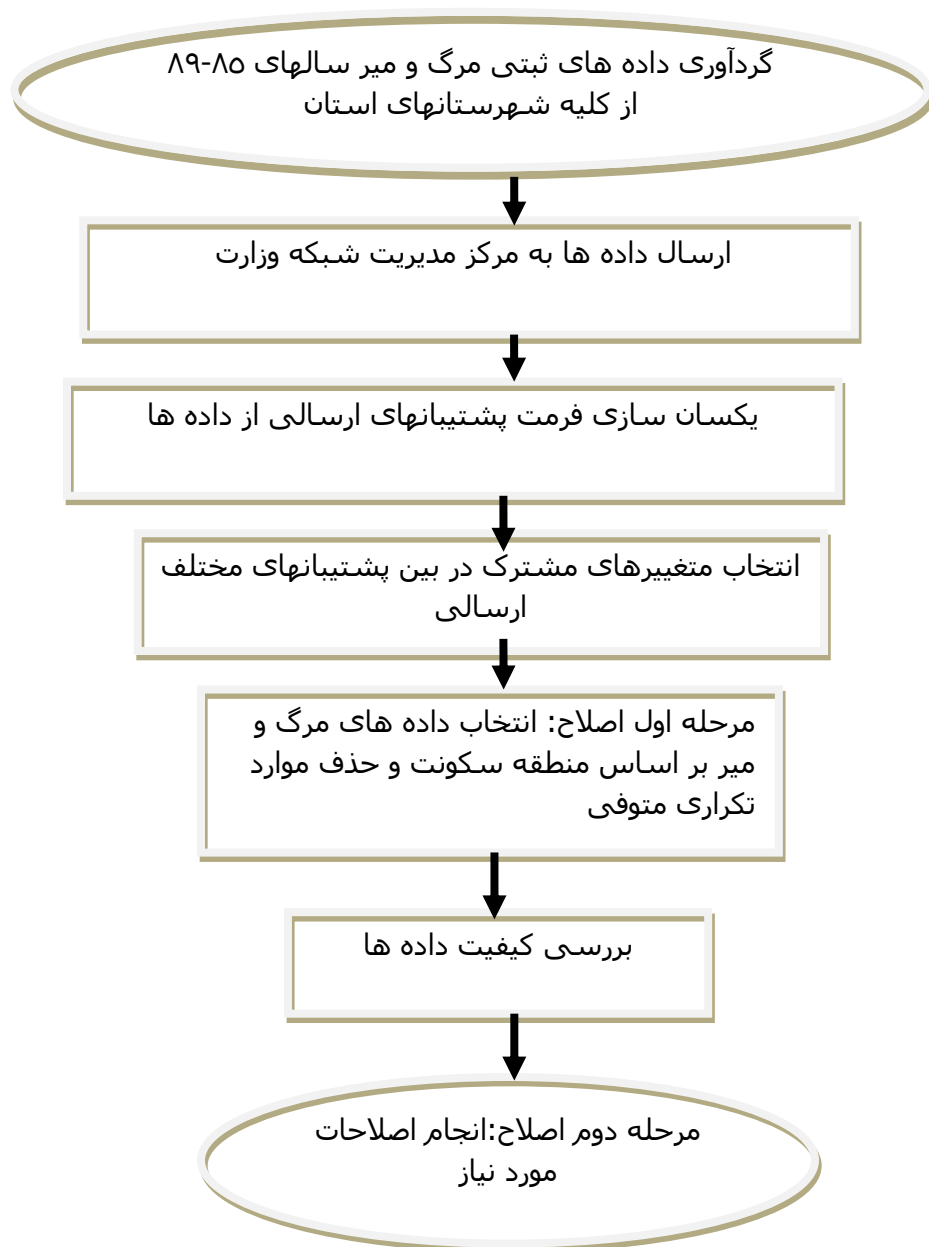
نمودار نحوه اعلام موارد فوت و تعامل دورن و برون بخشی



فصل دوم

نتایج

نحوه جمع آوری و یکسان سازی داده ها



نتایج حاصل از نظام ثبت مرگ در استان در سال ۸۵-۸۹

یافته های حاصل از نظام ثبت مرگ در طی پنج سال ۸۵-۸۹ نشان دهنده وضعیت موجود به شرح جداول و نمودارهای ذیل می باشد که جهت بهره برداری و استفاده در طراحی برنامه های مداخله ای ارائه می گردد

جدول شماره (۱): درصد فراوانی مرد و زن و نسبت جنسی به تفکیک شهرستان

از سال ۸۵-۸۹

نسبت جنسی	درصد فراوانی زن	درصد فراوانی مرد	جمع	زن	مرد	ارومیه
۱,۳	42.60	57.40	۳۲۸۴	۱۳۹۸	۱۸۸۶	۸۵
۱,۴	42.10	57.90	۲۸۲۷	۱۱۸۹	۱۶۳۸	۸۶
۱,۴	42.10	57.90	۳۱۹۲	۱۳۴۳	۱۸۴۹	۸۷
۱,۵	40.30	59.70	۱۰۶۷	۴۳۰	۶۳۷	۸۸
۱,۴	42.30	57.70	۲۹۳۸	۱۲۴۳	۱۶۹۵	۸۹
۱,۴	42.10	57.90	۱۳۳۰۸	۵۶۰۳	۷۷۰۵	جمع
نسبت جنسی	درصد فراوانی زن	درصد فراوانی مرد	جمع	زن	مرد	اشنویه
۱,۴	41.20	58.80	۲۶۲	۱۰۸	۱۵۴	۸۵
۱,۶	38.80	61.20	۲۵۸	۱۰۰	۱۵۸	۸۶
۱,۵	40.20	59.80	۲۱۴	۸۶	۱۲۸	۸۷
۱,۴	42.50	57.50	۲۵۲	۱۰۷	۱۴۵	۸۸
۱,۷	36.60	63.40	۲۹۵	۱۰۸	۱۸۷	۸۹
۱,۵	39.70	60.30	۱۲۸۱	۵۰۹	۷۷۲	جمع
نسبت جنسی	درصد فراوانی زن	درصد فراوانی مرد	جمع	زن	مرد	بوکان
۲,۴	29.40	70.60	۷۵۴	۲۲۲	۵۳۲	۸۵
۱,۹	34.70	65.30	۶۹۲	۲۴۰	۴۵۲	۸۶
۲,۰	33.20	66.80	۷۶۶	۲۵۴	۵۱۲	۸۷
۱,۶	38.10	61.90	۹۰۷	۳۴۶	۵۶۱	۸۸
۱,۶	38.50	61.50	۷۷۴	۲۹۸	۴۷۶	۸۹
۱,۹	34.90	65.10	۳۸۹۳	۱۳۶۰	۲۵۳۳	جمع

ادامه جدول شماره (۱): درصد فراوانی مرد و زن و نسبت جنسی به تفکیک شهرستان از سال ۸۵-۸۹

پیرانشهر	مرد	زن	جمع	درصد فراوانی مرد	درصد فراوانی زن	نسبت جنسی
۸۵	۲۶۰	۲۰۱	۴۶۱	۵۶.۴۰	۴۳.۶۰	۱,۳
۸۶	۲۷۴	۱۶۱	۴۳۵	۶۳.۰۰	۳۷.۰۰	۱,۷
۸۷	۲۹۶	۱۷۵	۴۷۱	۶۲.۸۰	۳۷.۲۰	۱,۷
۸۸	۲۷۳	۱۹۰	۴۶۳	۵۹.۰۰	۴۱.۰۰	۱,۴
۸۹	۲۷۹	۲۰۵	۴۸۴	۵۷.۶۰	۴۲.۴۰	۱,۴
جمع	۱۳۸۲	۹۳۲	۲۳۱۴	۵۹.۷۰	۴۰.۳۰	۱,۵
تکاب	مرد	زن	جمع	درصد فراوانی مرد	درصد فراوانی زن	نسبت جنسی
۸۵	۳۲۵	۱۱۴	۴۳۹	۷۴.۰۰	۲۶.۰۰	۲,۹
۸۶	۲۶۸	۱۷۶	۴۴۴	۶۰.۴۰	۳۹.۶۰	۱,۵
۸۷	۲۴۳	۱۶۸	۴۱۱	۵۹.۱۰	۴۰.۹۰	۱,۴
۸۸	۲۴۲	۱۹۴	۴۳۶	۵۵.۵۰	۴۴.۵۰	۱,۲
۸۹	۲۴۳	۱۵۷	۴۰۰	۶۰.۸۰	۳۹.۳۰	۱,۵
جمع	۱۳۲۱	۸۰۹	۲۱۳۰	۶۲.۰۰	۳۸.۰۰	۱,۶
چالدران	مرد	زن	جمع	درصد فراوانی مرد	درصد فراوانی زن	نسبت جنسی
۸۵	۱۵۴	۸۹	۲۴۳	۶۳.۴۰	۳۶.۶۰	۱,۷
۸۶	۱۶۹	۷۲	۲۴۱	۷۰.۱۰	۲۹.۹۰	۲,۳
۸۷	۶۴	۳۰	۹۴	۶۸.۱۰	۳۱.۹۰	۲,۱
۸۸	۱۲۳	۴۰	۱۶۳	۷۵.۵۰	۲۴.۵۰	۳,۱
۸۹	۱۰۴	۶۰	۱۶۴	۶۳.۴۰	۳۶.۶۰	۱,۷
جمع	۶۱۴	۲۹۱	۹۰۵	۶۷.۸۰	۳۲.۲۰	۲,۱

ادامه جدول شماره (۱): درصد فراوانی مرد و زن و نسبت جنسی به تفکیک شهرستان
از سال ۸۵-۸۹

خوی	مرد	زن	جمع	درصد فراوانی مرد	درصد فراوانی زن	نسبت جنسی
۸۵	۹۴۰	۷۱۷	۱۶۵۷	۵۶.۷۰	۴۳.۳۰	۱,۳
۸۶	۹۳۷	۷۴۱	۱۶۷۸	۵۵.۸۰	۴۴.۲۰	۱,۳
۸۷	۴۳۲	۳۰۵	۷۳۷	۵۸.۶۰	۴۱.۴۰	۱,۴
۸۸	۹۱۷	۶۵۳	۱۵۷۰	۵۸.۴۰	۴۱.۶۰	۱,۴
۸۹	۹۸۲	۷۸۳	۱۷۶۵	۵۵.۶۰	۴۴.۴۰	۱,۳
جمع	۴۲۰۸	۳۱۹۹	۷۴۰۷	۵۶.۸۰	۴۳.۲۰	۱,۳
سردشت	مرد	زن	جمع	درصد فراوانی مرد	درصد فراوانی زن	نسبت جنسی
۸۵	۳۲۰	۲۴۵	۵۶۵	۵۶.۶۰	۴۳.۴۰	۱,۳
۸۶	۳۳۷	۲۷۱	۶۰۸	۵۵.۴۰	۴۴.۶۰	۱,۲
۸۷	۳۱۶	۲۲۰	۵۳۶	۵۹.۰۰	۴۱.۰۰	۱,۴
۸۸	۲۸۴	۲۲۸	۵۱۲	۵۵.۵۰	۴۴.۵۰	۱,۲
۸۹	۲۹۱	۲۳۴	۵۲۵	۵۵.۴۰	۴۴.۶۰	۱,۲
جمع	۱۵۴۸	۱۱۹۸	۲۷۴۶	۵۶.۴۰	۴۳.۶۰	۱,۳
سلماس	مرد	زن	جمع	درصد فراوانی مرد	درصد فراوانی زن	نسبت جنسی
۸۵	۵۵۶	۳۷۲	۹۲۸	۵۹.۹۰	۴۰.۱۰	۱,۵
۸۶	۵۱۷	۴۰۹	۹۲۶	۵۵.۸۰	۴۴.۲۰	۱,۳
۸۷	۵۵۵	۳۷۶	۹۳۱	۵۹.۶۰	۴۰.۴۰	۱,۵
۸۸	۵۱۰	۳۷۳	۸۸۳	۵۷.۸۰	۴۲.۲۰	۱,۴
۸۹	۵۲۲	۳۷۶	۸۹۸	۵۸.۱۰	۴۱.۹۰	۱,۴
جمع	۲۶۶۰	۱۹۰۶	۴۵۶۶	۵۸.۳۰	۴۱.۷۰	۱,۴

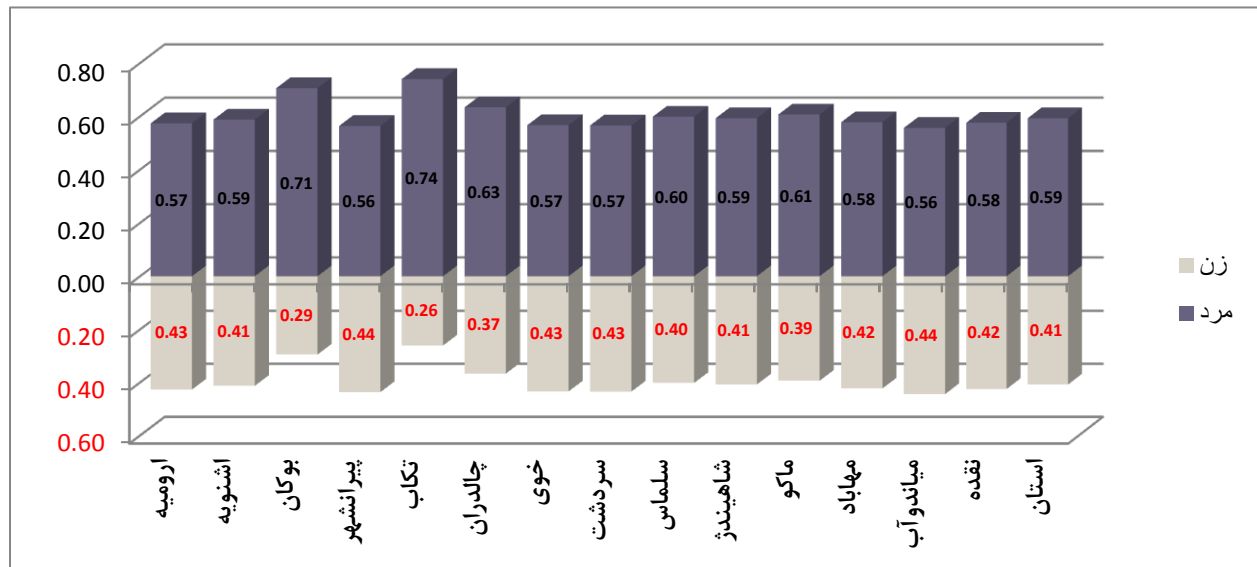
ادامه جدول شماره (۱): درصد فراوانی مرد و زن و نسبت جنسی به تفکیک شهرستان
از سال ۸۵-۸۹

شاهیندژ	مرد	زن	جمع	درصد فراوانی مرد	درصد فراوانی زن	نسبت جنسی
۸۵	۲۹۲	۲۰۰	۴۹۲	۵۹.۳۰	۴۰.۷۰	۱.۵
۸۶	۳۳۸	۲۱۱	۵۴۹	۶۱.۶۰	۳۸.۴۰	۱.۶
۸۷	۲۷۶	۱۷۰	۴۴۶	۶۱.۹۰	۳۸.۱۰	۱.۶
۸۸	۲۷۳	۱۴۶	۴۱۹	۶۵.۲۰	۳۴.۸۰	۱.۹
۸۹	۳۵۹	۱۸۷	۵۴۶	۶۵.۸۰	۳۴.۲۰	۱.۹
جمع	۱۵۳۸	۹۱۴	۲۴۵۲	۶۲.۷۰	۳۷.۳۰	۱.۷
ماکو	مرد	زن	جمع	درصد فراوانی مرد	درصد فراوانی زن	نسبت جنسی
۸۵	۵۸۸	۳۸۱	۹۶۹	۶۰.۷۰	۳۹.۳۰	۱.۵
۸۶	۵۱۱	۳۶۳	۸۷۴	۵۸.۵۰	۴۱.۵۰	۱.۴
۸۷	۵۳۰	۴۱۵	۹۴۵	۵۶.۱۰	۴۳.۹۰	۱.۳
۸۸	۴۶۶	۳۴۵	۸۱۱	۵۷.۵۰	۴۲.۵۰	۱.۴
۸۹	۴۷۰	۳۴۸	۸۱۸	۵۷.۵۰	۴۲.۵۰	۱.۴
جمع	۲۵۶۵	۱۸۵۲	۴۴۱۷	۵۸.۱۰	۴۱.۹۰	۱.۴
مهاباد	مرد	زن	جمع	درصد فراوانی مرد	درصد فراوانی زن	نسبت جنسی
۸۵	۳۷۳	۲۷۲	۶۴۵	۵۷.۸۰	۴۲.۲۰	۱.۴
۸۶	۴۳۱	۳۰۵	۷۳۶	۵۸.۶۰	۴۱.۴۰	۱.۴
۸۷	۴۶۶	۳۴۸	۸۱۴	۵۷.۲۰	۴۲.۸۰	۱.۳
۸۸	۳۹۲	۳۱۲	۷۰۴	۵۵.۷۰	۴۴.۳۰	۱.۳
۸۹	۵۲۹	۳۵۴	۸۸۳	۵۹.۹۰	۴۰.۱۰	۱.۵
جمع	۲۱۹۱	۱۵۹۱	۳۷۸۲	۵۷.۹۰	۴۲.۱۰	۱.۴

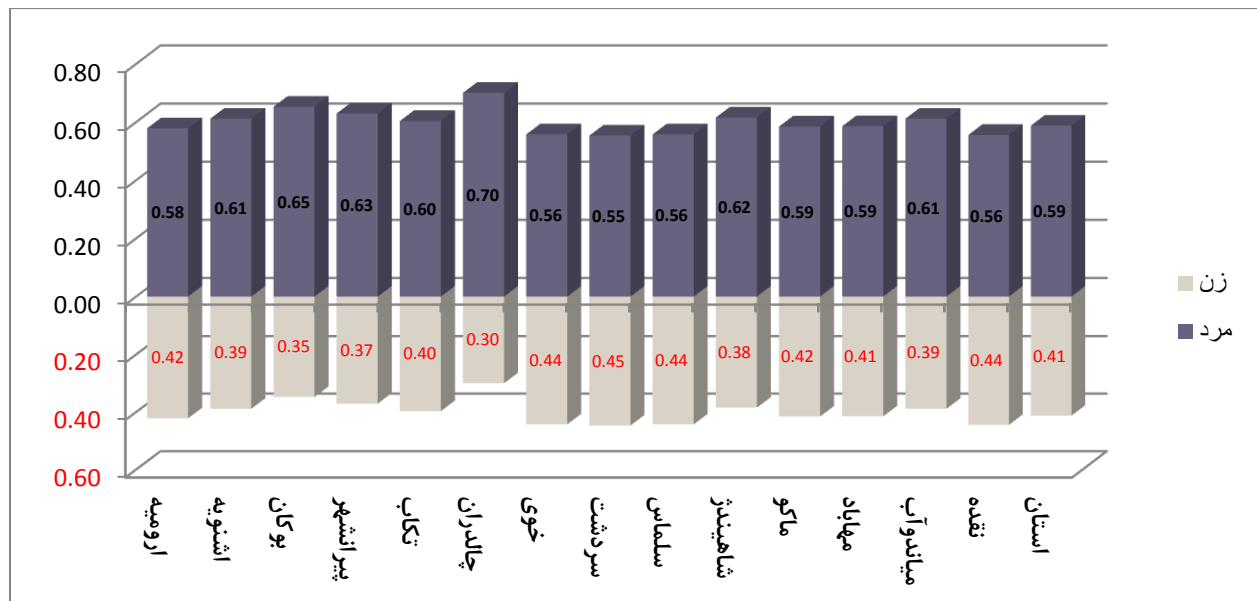
ادامه جدول شماره (۱): درصد فراوانی مرد و زن و نسبت جنسی به تفکیک شهرستان
از سال ۸۵-۸۹

نسبت جنسی	درصد فراوانی زن	درصد فراوانی مرد	جمع	زن	مرد	میانداوب
۱,۳	44.30	55.70	۷۵۷	۳۳۵	۴۲۲	۸۵
۱,۶	38.80	61.20	۱۰۰۱	۳۸۸	۶۱۳	۸۶
۱,۶	39.00	61.00	۷۸۳	۳۰۵	۴۷۸	۸۷
۱,۷	37.30	62.70	۱۱۱۳	۴۱۵	۶۹۸	۸۸
۱,۵	40.00	60.00	۸۷۱	۳۴۸	۵۲۳	۸۹
۱,۵	39.60	60.40	۴۵۲۵	۱۷۹۱	۲۷۳۴	جمع
نسبت جنسی	درصد فراوانی زن	درصد فراوانی مرد	جمع	زن	مرد	نقده
۱,۴	42.40	57.60	۶۰۸	۲۵۸	۳۵۰	۸۵
۱,۳	44.40	55.60	۵۵۸	۲۴۸	۳۱۰	۸۶
۱,۴	41.40	58.60	۵۶۷	۲۳۵	۳۳۲	۸۷
۱,۵	39.50	60.50	۵۶۷	۲۲۴	۳۴۳	۸۸
۱,۳	43.00	57.00	۶۳۰	۲۷۱	۳۵۹	۸۹
۱,۴	42.20	57.80	۲۹۳۰	۱۲۳۶	۱۶۹۴	جمع
نسبت جنسی	درصد فراوانی زن	درصد فراوانی مرد	جمع	زن	مرد	استان
۱,۴۶	40.70	59.30	۱۲۰۶۴	۴۹۱۲	۷۱۵۲	۸۵
۱,۴۳	41.20	58.80	۱۱۸۲۷	۴۸۷۴	۶۹۵۳	۸۶
۱,۴۶	40.60	59.40	۱۰۹۰۷	۴۴۳۰	۶۴۷۷	۸۷
۱,۴۶	40.60	59.40	۹۸۶۷	۴۰۰۳	۵۸۶۴	۸۸
۱,۴۱	41.50	58.50	۱۱۹۹۱	۴۹۷۲	۷۰۱۹	۸۹
۱,۴۴	40.90	59.10	۵۶۶۵۶	۲۳۱۹۱	۳۳۴۶۵	جمع

نمودار شماره (۱): درصد فراوانی مرد و زن در سال ۱۳۸۵



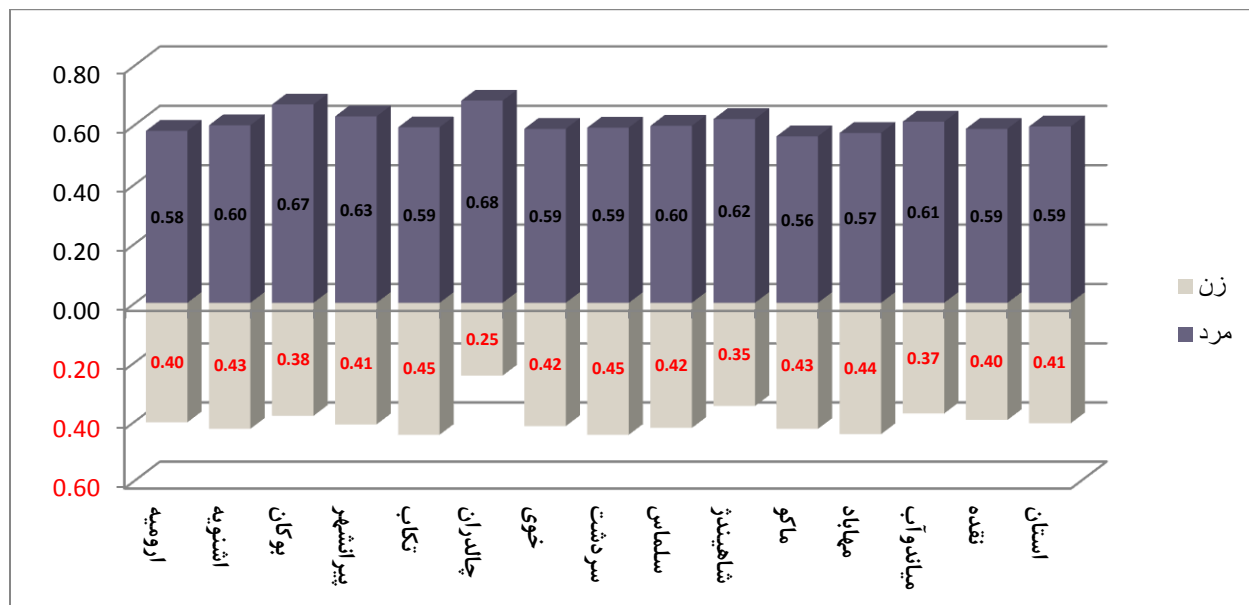
نمودار شماره (۲): درصد فراوانی مرد و زن در سال ۱۳۸۶



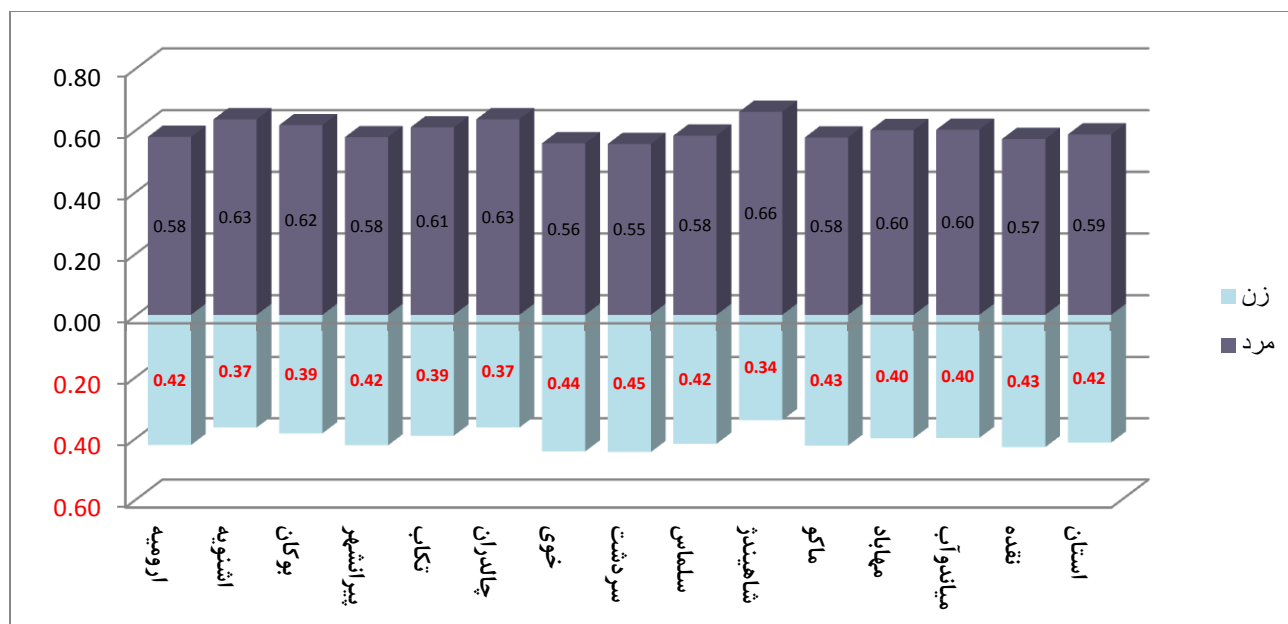
نمودار شماره (۳): درصد فراوانی مرد و زن در سال ۱۳۸۷



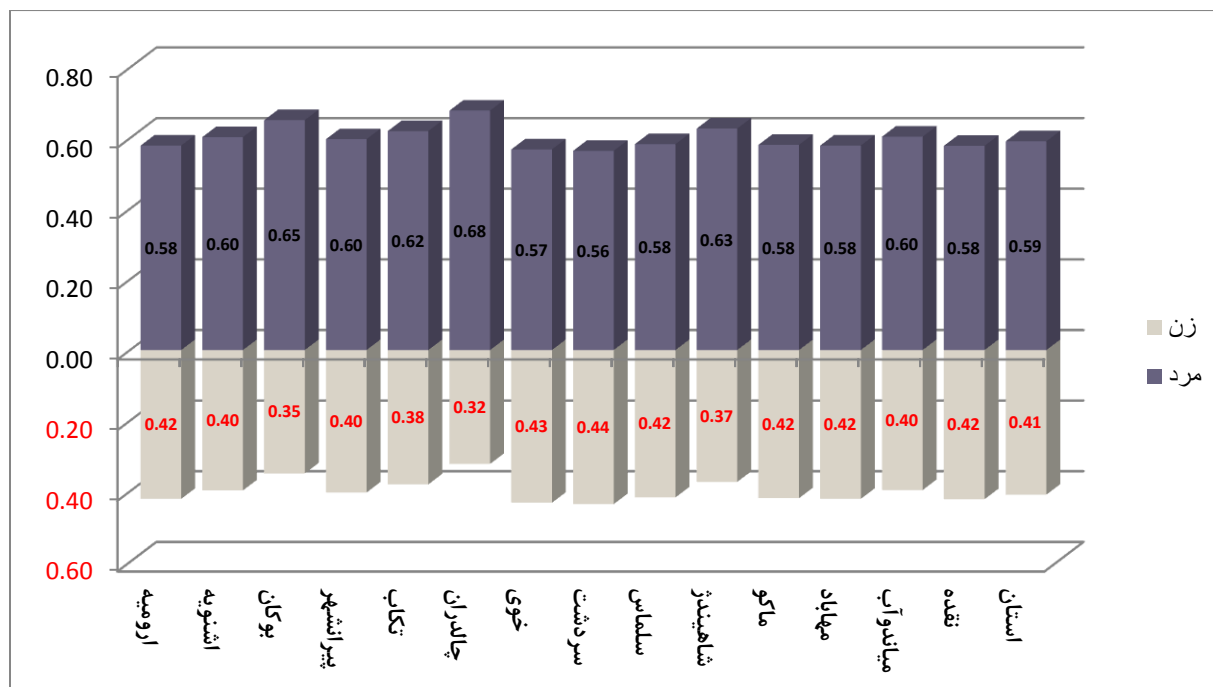
نمودار شماره (۴): درصد فراوانی مرد و زن در سال ۱۳۸۸



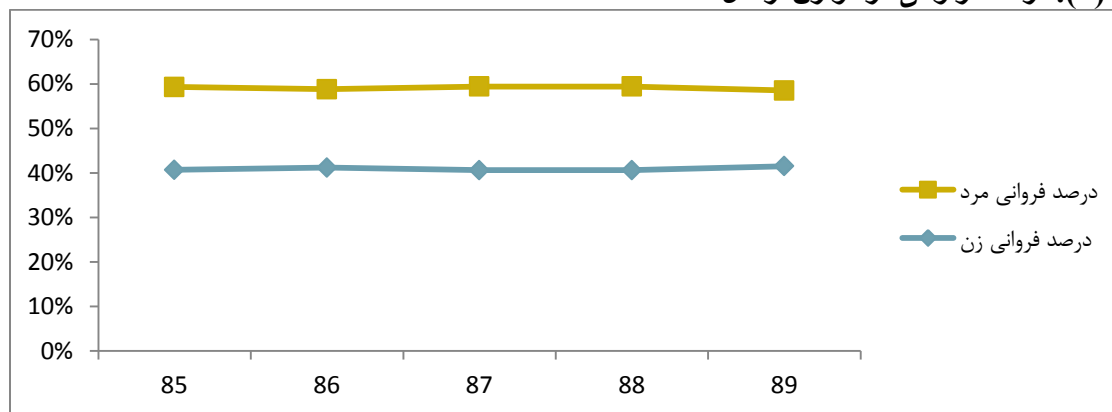
نمودار شماره (۵): درصد فراوانی مرد و زن در سال ۱۳۸۹



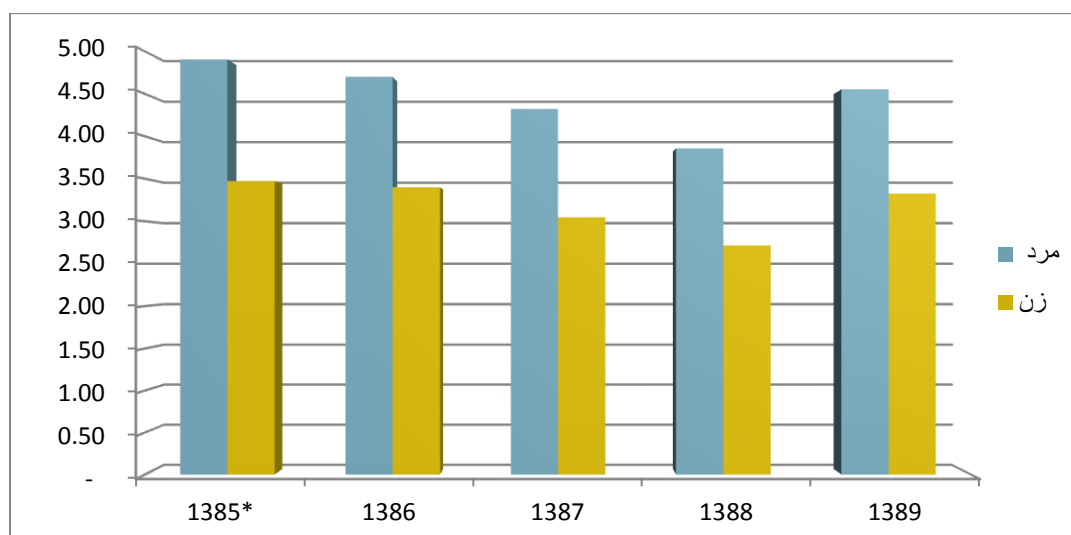
نمودار شماره (۶): درصد فراوانی مرد و زن از سال ۸۵-۸۹



نمودار شماره (۷): درصد فراوانی مرد و زن از سال ۸۵-۸۹



نمودار شماره (۸): میزان مرگ در هزار به تفکیک جنس از سال ۸۵-۸۹



نتایج بررسی نشان داد که درصد مرگ در شهرستانها در مردان بیشتر از زنان می باشد در شهرستان چالدران و بوکان به ترتیب با دارا بودن ۲,۱ و ۱,۹ بیشترین نسبت جنسی مرگ(مرگ در مردان/مرگ در زنان)را دارا بودند.متوسط استانی برای ۵ سال ۱,۴۴ می باشد. در نمودار مربوط به میزانهای مرگ روند ثابت و حتی کاهشی مرگ در زنان مشاهده می شود که علت این امر ناشی از ثابت بودن و کم ثبیتی بخصوص در سال ۱۳۸۸ می باشد ولی با وجود این میزان مرگ در مردان در همه سالها بالاتر از زنان بود

جدول شماره (۲): درصد فراوانی شهر و روستا به تفکیک شهرستان از سال ۸۵-۸۹

ارومیه	شهر	روستا	جمع	درصد شهر	درصد روستا
۸۵	۱۸۹۹	۱۳۸۹	۳۲۸۸	۵۷.۷۶	۴۲.۲۴
۸۶	۱۷۰۵	۱۱۳۸	۲۸۴۳	۵۹.۹۷	۴۰.۰۳
۸۷	۱۹۵۷	۱۲۳۸	۳۱۹۵	۶۱.۲۵	۳۸.۷۵
۸۸	۶۳۰	۴۳۹	۱۰۶۹	۵۸.۹۳	۴۱.۰۷
۸۹	۱۹۰۲	۱۰۴۰	۲۹۴۲	۶۴.۶۵	۳۵.۳۵
جمع	۸۰۹۳	۵۲۴۴	۱۳۳۳۷	۶۰.۶۸	۳۹.۳۲
اشنویه	شهر	روستا	جمع	درصد شهر	درصد روستا
۸۵	۱۱۲	۱۵۰	۲۶۲	۴۲.۷۵	۵۷.۲۵
۸۶	۱۰۶	۱۵۲	۲۵۸	۴۱.۰۹	۵۸.۹۱
۸۷	۸۹	۱۲۵	۲۱۴	۴۱.۵۹	۵۸.۴۱
۸۸	۱۱۷	۱۳۵	۲۵۲	۴۶.۴۳	۵۳.۵۷
۸۹	۱۳۷	۱۵۸	۲۹۵	۴۶.۴۴	۵۳.۵۶
جمع	۵۶۱	۷۲۰	۱۲۸۱	۴۳.۷۹	۵۶.۲۱
بوکان	شهر	روستا	جمع	درصد شهر	درصد روستا
۸۵	۷۴۴	۱۰	۷۵۴	۹۸.۶۷	۱.۳۳
۸۶	۶۹۰	۱	۶۹۱	۹۹.۸۶	۰.۱۴
۸۷	۶۱۳	۱۵۳	۷۶۶	۸۰.۰۳	۱۹.۹۷
۸۸	۷۳۰	۱۷۸	۹۰۸	۸۰.۴۰	۱۹.۶۰
۸۹	۶۱۳	۱۶۱	۷۷۴	۷۹.۲۰	۲۰.۸۰
جمع	۳۳۹۰	۵۰۳	۳۸۹۳	۸۷.۰۸	۱۲.۹۲

ادامه جدول شماره (۲): درصد فراوانی شهروروستا به تفکیک شهرستان از سال ۸۵-۸۹

پیرانشهر	شهر	روستا	جمع	درصد شهر	درصدروستا
۸۵	۲۱۲	۲۴۹	۴۶۱	۴۵.۹۹	۵۴.۰۱
۸۶	۱۸۷	۲۴۹	۴۳۶	۴۲.۸۹	۵۷.۱۱
۸۷	۲۳۵	۲۴۰	۴۷۵	۴۹.۴۷	۵۰.۵۳
۸۸	۲۴۴	۲۱۹	۴۶۳	۵۲.۷۰	۴۷.۳۰
۸۹	۲۵۲	۲۳۲	۴۸۴	۵۲.۰۷	۴۷.۹۳
جمع	۱۱۳۰	۱۱۸۹	۲۳۱۹	۴۸.۷۳	۵۱.۲۷
تکاب	شهر	روستا	جمع	درصد شهر	درصدروستا
۸۵	۲۰۵	۲۳۴	۴۳۹	۴۶.۷۰	۵۳.۳۰
۸۶	۱۶۴	۲۴۰	۴۰۴	۴۰.۵۹	۵۹.۴۱
۸۷	۲۰۶	۲۰۱	۴۰۷	۵۰.۶۱	۴۹.۳۹
۸۸	۲۱۰	۲۲۶	۴۳۶	۴۸.۱۷	۵۱.۸۳
۸۹	۱۸۶	۲۰۷	۳۹۳	۴۷.۳۳	۵۲.۶۷
جمع	۹۷۱	۱۱۰۸	۲۰۷۹	۴۶.۷۱	۵۳.۲۹
چالدران	شهر	روستا	جمع	درصد شهر	درصدروستا
۸۵	۷۳	۱۷۱	۲۴۴	۲۹.۹	۷۰.۱
۸۶	۱۰۰	۱۴۱	۲۴۱	۴۱.۵	۵۸.۵
۸۷	۳۴	۶۰	۹۴	۳۶.۲	۶۳.۸
۸۸	۵۱	۱۱۲	۱۶۳	۳۱.۳	۶۸.۷
۸۹	۳۵	۱۲۹	۱۶۴	۲۱.۳	۷۸.۷
جمع	۲۹۳	۶۱۳	۹۰۶	۳۲.۰۴	۶۷.۹

ادامه جدول شماره (۲): درصد فراوانی شهروروستا به تفکیک شهرستان از سال ۸۵-۸۹

خوی	شهر	روستا	جمع	درصد شهر	درصدروستا
۸۵	۱۰۲۴	۶۱۶	۱۶۴۰	۶۲.۴۴	۳۷.۵۶
۸۶	۹۸۷	۶۹۱	۱۶۷۸	۵۸.۸۲	۴۱.۱۸
۸۷	۴۵۹	۲۸۰	۷۳۹	۶۲.۱۱	۳۷.۸۹
۸۸	۹۲۷	۶۵۵	۱۵۸۲	۵۸.۶۰	۴۱.۴۰
۸۹	۱۰۶۲	۷۱۰	۱۷۷۲	۵۹.۹۳	۴۰.۰۷
جمع	۴۴۵۹	۲۹۵۲	۷۴۱۱	۶۰.۱۷	۳۹.۸۳
سردشت	شهر	روستا	جمع	درصد شهر	درصدروستا
۸۵	۲۶۳	۳۰۲	۵۶۵	۴۶.۵۵	۵۳.۴۵
۸۶	۲۷۵	۳۴۰	۶۱۵	۴۴.۷۲	۵۵.۲۸
۸۷	۲۴۱	۲۹۵	۵۳۶	۴۴.۹۶	۵۵.۰۴
۸۸	۲۳۷	۲۷۵	۵۱۲	۴۶.۲۹	۵۳.۷۱
۸۹	۲۵۱	۲۷۴	۵۲۵	۴۷.۸۱	۵۲.۱۹
جمع	۱۲۶۷	۱۴۸۶	۲۷۵۳	۴۶.۰۲	۵۳.۹۸
سلماس	شهر	روستا	جمع	درصد شهر	درصدروستا
۸۵	۴۱۷	۵۱۰	۹۲۷	۴۴.۹۸	۵۵.۰۲
۸۶	۳۸۸	۵۳۸	۹۲۶	۴۱.۹۰	۵۸.۱۰
۸۷	۳۸۲	۵۴۹	۹۳۱	۴۱.۰۳	۵۸.۹۷
۸۸	۳۸۴	۴۹۸	۸۸۲	۴۳.۵۴	۵۶.۴۶
۸۹	۳۷۶	۵۲۲	۸۹۸	۴۱.۸۷	۵۸.۱۳
جمع	۱۹۴۷	۲۶۱۷	۴۵۶۴	۴۲.۶۶	۵۷.۳۴

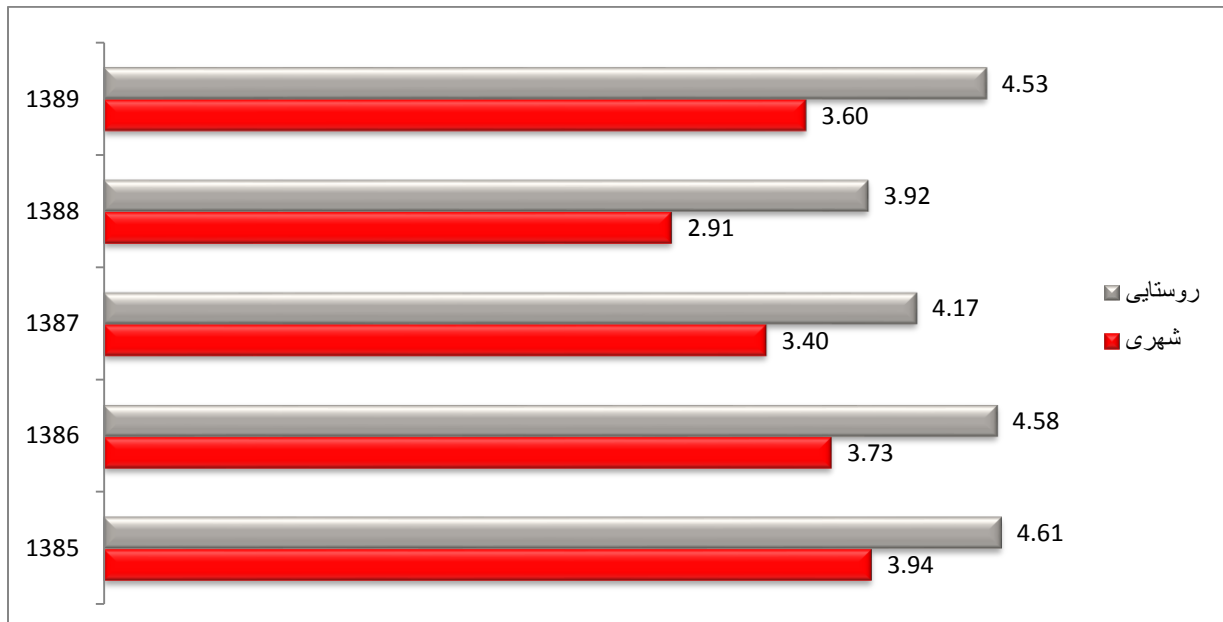
ادامه جدول شماره (۲): درصد فراوانی شهروروستا به تفکیک شهرستان از سال ۸۵-۸۹

شاهیندژ	شهر	روستا	جمع	درصد شهر	درصدروستا
۸۵	۲۴۳	۲۴۹	۴۹۲	۴۹.۳۹	۵۰.۶۱
۸۶	۲۷۶	۲۷۳	۵۴۹	۵۰.۲۷	۴۹.۷۳
۸۷	۲۳۲	۲۱۴	۴۴۶	۵۲.۰۲	۴۷.۹۸
۸۸	۲۱۵	۲۰۴	۴۱۹	۵۱.۳۱	۴۸.۶۹
۸۹	۲۷۷	۲۶۹	۵۴۶	۵۰.۷۳	۴۹.۲۷
جمع	۱۲۴۳	۱۲۰۹	۲۴۵۲	۵۰.۶۹	۴۹.۳۱
ماکو	شهر	روستا	جمع	درصد شهر	درصدروستا
۸۵	۴۱۰	۵۵۹	۹۶۹	۴۲.۳۱	۵۷.۶۹
۸۶	۳۶۸	۵۰۵	۸۷۳	۴۲.۱۵	۵۷.۸۵
۸۷	۴۳۲	۵۱۷	۹۴۹	۴۵.۵۲	۵۴.۴۸
۸۸	۳۶۱	۴۴۹	۸۱۰	۴۴.۵۷	۵۵.۴۳
۸۹	۴۱۰	۵۵۹	۹۶۹	۴۲.۳۱	۵۷.۶۹
جمع	۱۹۳۳	۲۴۸۳	۴۴۱۶	۴۳.۷۷	۵۶.۲۳
مهاباد	شهر	روستا	جمع	درصد شهر	درصدروستا
۸۵	۵۰۶	۱۲۵	۶۳۱	۸۰.۱۹	۱۹.۸۱
۸۶	۵۳۵	۲۰۰	۷۳۵	۷۲.۷۹	۲۷.۲۱
۸۷	۶۲۳	۱۹۱	۸۱۴	۷۶.۵۴	۲۳.۴۶
۸۸	۴۲۹	۲۷۶	۷۰۵	۶۰.۸۵	۳۹.۱۵
۸۹	۶۱۱	۲۷۱	۸۸۲	۶۹.۲۷	۳۰.۷۳
جمع	۲۷۰۴	۱۰۶۳	۳۷۶۷	۷۱.۷۸	۲۸.۲۲

ادامه جدول شماره (۲): درصد فراوانی شهروروستا به تفکیک شهرستان از سال ۸۵-۸۹

میان‌دواب	شهر	روستا	جمع	درصد شهر	درصد روستا
۸۵	۲۶۵	۴۹۲	۷۵۷	۳۵.۰۱	۶۴.۹۹
۸۶	۴۲۵	۵۷۶	۱۰۰۱	۴۲.۴۶	۵۷.۵۴
۸۷	۲۸۱	۵۰۲	۷۸۳	۳۵.۸۹	۶۴.۱۱
۸۸	۴۵۴	۶۵۹	۱۱۱۳	۴۰.۷۹	۵۹.۲۱
۸۹	۳۰۳	۵۶۸	۸۷۱	۳۴.۷۹	۶۵.۲۱
جمع	۱۷۲۸	۲۷۹۷	۴۵۲۵	۳۸.۱۹	۶۱.۸۱
نقده	شهر	روستا	جمع	درصد شهر	درصد روستا
۸۵	۴۲۲	۱۸۶	۶۰۸	۶۹.۴۱	۳۰.۵۹
۸۶	۳۸۴	۱۷۴	۵۵۸	۶۸.۸۲	۳۱.۱۸
۸۷	۳۵۲	۲۱۵	۵۶۷	۶۲.۰۸	۳۷.۹۲
۸۸	۳۹۳	۱۷۴	۵۶۷	۶۹.۳۱	۳۰.۶۹
۸۹	۴۳۹	۱۹۱	۶۳۰	۶۹.۶۸	۳۰.۳۲
جمع	۱۹۹۰	۹۴۰	۲۹۳۰	۶۷.۹۲	۳۲.۰۸
استان	شهر	روستا	جمع	درصد شهر	درصد روستا
۸۵	۶۷۹۵	۵۲۹۲	۱۲۰۸۷	۵۶.۲۲	۴۳.۷۸
۸۶	۶۵۹۰	۵۲۶۳	۱۱۸۵۳	۵۵.۶۰	۴۴.۴۰
۸۷	۶۱۳۶	۴۷۸۹	۱۰۹۲۵	۵۶.۱۶	۴۳.۸۴
۸۸	۵۳۸۲	۴۵۰۳	۹۸۸۵	۵۴.۴۵	۴۵.۵۵
۸۹	۶۸۰۶	۵۱۹۹	۱۲۰۰۵	۵۶.۶۹	۴۳.۳۱
جمع	۳۱۷۰۹	۲۵۰۴۶	۵۶۷۵۵	۵۵.۸۷	۴۴.۱۳

نمودار شماره (۹): درصد فراوانی شهر و روستا از سال ۸۵-۸۹



تحلیل مرگ از نظر محل سکونت نتایج متفاوتی در شهرستانها داشت. در شهرستانهای اشنویه، پیرانشهر تکاب، چالدران، سردشت، سلماس ماکو و میاندواب تعداد مرگ ثبت شده در روستاها بیشتر از شهرها بود و در بقیه شهرستانها عکس مطلب صادق بود نکته قابل توجه در شهرستان بوکان بود که در سال ۸۵ و ۸۶ تقریباً تمامی موارد محل سکونت آنها شهر ثبت شده بود که ناشی از بی توجهی و کم دقتی در ثبت اطلاعات در نرم افزار در آن شهرستان می باشد شهرستان مهاباد نیز به میزان کمتر از این مشکل برخوردار می باشد. در بررسی نمودار میزانهای مرگ شهری و روستایی استان میزانهای مرگ روستایی بیشتر از شهری می باشد که ناشی از سیستم گزارش دهی مناسب در مناطق روستایی که از جانب خانه های بهداشت صورت می پذیرد و کم ثبتی قابل توجه در مناطق شهری می باشد. کم شدن یکباره میزان مرگ در دو جنس در سال ۱۳۸۸ نیز گزارش نشدن دو سوم مرگ های شهرستان ارومیه (در حدود ۲۰۰۰ فوتی) ناشی می گردد.

جدول شماره (۳): درصد منبع اعلام فوت و تعیین کننده علت مرگ به تفکیک شهرستان
از سال ۸۵-۸۹

ارومیه	بیمارستان	پزشکی قانونی	پزشک مرکز	سایر پزشکان	سایر	نامشخص
۸۵	42.07	3.89	26.81	23.65	3.07	0.52
۸۶	30.81	7.14	34.22	27.40	0.42	0.00
۸۷	31.45	7.63	33.67	27.19	0.06	0.00
۸۸	31.34	9.45	35.83	23.01	0.37	0.00
۸۹	35.58	8.30	29.73	26.39	0.00	0.00
جمع	34.83	6.90	31.40	25.85	0.89	0.13
اشنویه	بیمارستان	پزشکی قانونی	پزشک مرکز	سایر پزشکان	سایر	نامشخص
۸۵	63.36	2.67	30.15	2.67	1.15	0.00
۸۶	46.90	3.49	40.31	3.88	5.43	0.00
۸۷	51.40	2.80	38.79	4.21	2.80	0.00
۸۸	60.71	2.38	30.16	3.17	3.57	0.00
۸۹	52.20	1.02	42.71	1.69	2.37	0.00
جمع	54.96	2.42	36.53	3.04	3.04	0.00
بوکان	بیمارستان	پزشکی قانونی	پزشک مرکز	سایر پزشکان	سایر	نامشخص
۸۵	74.67	0.53	0.00	0.00	24.54	0.27
۸۶	71.53	0.43	0.14	0.00	27.46	0.43
۸۷	65.80	0.91	0.13	0.00	33.16	0.00
۸۸	64.43	0.66	0.44	0.00	34.25	0.22
۸۹	67.57	3.75	0.00	0.26	28.42	0.00
جمع	68.57	1.26	0.15	0.05	29.79	0.18

ادامه جدول شماره (۳): درصد منبع اعلام فوت و تعیین کننده علت مرگ به تفکیک شهرستان از سال ۸۵-۸۹

نامشخص	سایر	سایر پزشکان	پزشک مرکز	پزشکی قانونی	بیمارستان	پیرانشهر
0.00	3.69	48.39	0.23	4.61	43.09	۸۵
0.00	3.69	49.75	0.00	3.94	42.61	۸۶
0.23	51.36	1.36	1.81	0.90	44.34	۸۷
0.47	57.21	1.42	1.42	0.95	38.53	۸۸
0.43	27.27	11.69	0.00	0.43	60.17	۸۹
0.23	28.89	22.06	0.69	2.12	46.01	جمع
نامشخص	سایر	سایر پزشکان	پزشک مرکز	پزشکی قانونی	بیمارستان	تکاب
43.12	11.19	0.47	0.00	3.96	41.26	۸۵
26.82	15.68	2.27	15.68	2.73	36.82	۸۶
0.00	53.25	0.75	7.25	2.25	36.50	۸۷
0.00	57.67	0.47	0.23	2.09	39.53	۸۸
0.00	61.56	0.00	0.52	1.82	36.10	۸۹
14.54	39.11	0.82	4.85	2.59	38.10	جمع
نامشخص	سایر	سایر پزشکان	پزشک مرکز	پزشکی قانونی	بیمارستان	چالدران
0.00	49.58	0.42	0.00	0.83	49.17	۸۵
0.00	5.81	0.00	0.00	0.00	94.19	۸۶
0.00	0.00	0.00	1.06	0.00	98.94	۸۷
0.00	7.45	0.62	0.00	0.00	91.93	۸۸
0.00	3.66	1.22	0.61	0.00	94.51	۸۹
0.00	16.78	0.44	0.22	0.22	82.33	جمع

ادامه جدول شماره (۳): درصد منبع اعلام فوت و تعیین کننده علت مرگ به تفکیک شهرستان
از سال ۸۵-۸۹

نامشخص	سایر	سایر پزشکان	پزشک مرکز	پزشکی قانونی	بیمارستان	خوی
0.00	1.47	50.61	0.45	8.30	39.18	۸۵
0.00	0.92	59.85	0.06	2.70	36.46	۸۶
0.00	0.14	56.66	0.00	5.05	38.15	۸۷
0.19	2.32	48.71	0.45	7.72	40.60	۸۸
0.00	0.17	51.74	0.06	8.40	39.63	۸۹
0.04	1.08	53.16	0.22	6.61	38.88	جمع
نامشخص	سایر	سایر پزشکان	پزشک مرکز	پزشکی قانونی	بیمارستان	سردشت
5.84	16.46	15.75	16.99	1.42	43.54	۸۵
1.95	37.89	3.25	13.82	5.37	37.72	۸۶
0.00	9.51	6.16	34.89	9.14	40.30	۸۷
0.00	27.34	4.49	17.77	9.57	40.82	۸۸
0.00	39.05	1.33	15.81	10.48	33.33	۸۹
1.63	26.23	6.25	19.69	7.05	39.16	جمع
نامشخص	سایر	سایر پزشکان	پزشک مرکز	پزشکی قانونی	بیمارستان	سلماس
0.00	4.63	54.63	0.54	9.59	30.60	۸۵
0.00	4.00	57.13	0.76	6.05	32.07	۸۶
0.00	1.83	52.85	1.18	8.16	35.98	۸۷
0.00	1.02	56.06	0.11	7.81	34.99	۸۸
0.00	1.56	59.24	0.00	5.68	33.52	۸۹
0.00	2.63	55.96	0.53	7.47	33.42	جمع

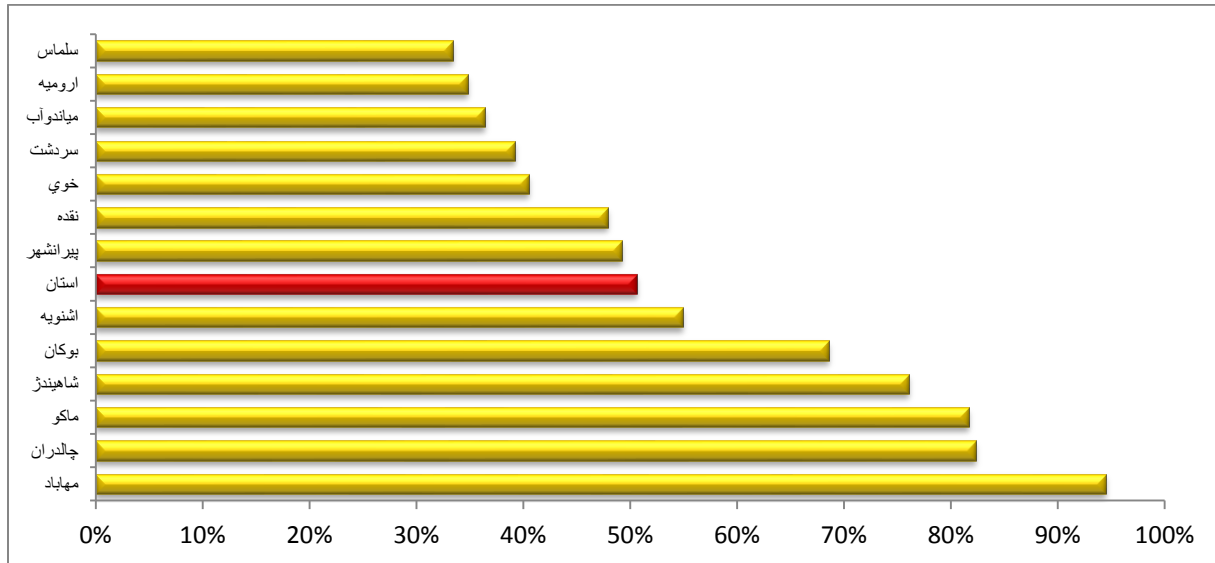
ادامه جدول شماره (۳): درصد منبع اعلام فوت و تعیین کننده علت مرگ به تفکیک شهرستان از سال ۸۵-۸۹

شاهیندژ	بیمارستان	پزشکی قانونی	پزشک مرکز	سایر پزشکان	سایر	نامشخص
۸۵	58.28	0.43	0.65	24.09	16.56	0.00
۸۶	65.54	0.56	3.77	12.62	17.14	0.38
۸۷	73.36	0.00	1.58	20.77	4.29	0.00
۸۸	86.92	0.00	0.73	11.14	0.97	0.24
۸۹	93.23	6.20	0.00	0.38	0.19	0.00
جمع	75.46	1.59	1.38	13.38	8.05	0.13
ماکو	بیمارستان	پزشکی قانونی	پزشک مرکز	سایر پزشکان	سایر	نامشخص
۸۵	51.62	3.14	1.90	9.74	33.48	0.11
۸۶	53.30	2.86	4.23	3.11	36.49	0.00
۸۷	99.43	0.57	0.00	0.00	0.00	0.00
۸۸	100.00	0.00	0.00	0.00	0.00	0.00
۸۹	100.00	0.00	0.00	0.00	0.00	0.00
جمع	80.39	1.35	1.23	2.70	14.30	0.02
مهاباد	بیمارستان	پزشکی قانونی	پزشک مرکز	سایر پزشکان	سایر	نامشخص
۸۵	72.13	7.48	3.98	2.07	13.85	0.48
۸۶	99.86	0.14	0.00	0.00	0.00	0.00
۸۷	98.59	0.51	0.00	0.13	0.64	0.13
۸۸	97.31	0.90	1.50	0.00	0.15	0.15
۸۹	99.65	0.35	0.00	0.00	0.00	0.00
جمع	94.28	1.68	0.96	0.39	2.56	0.14

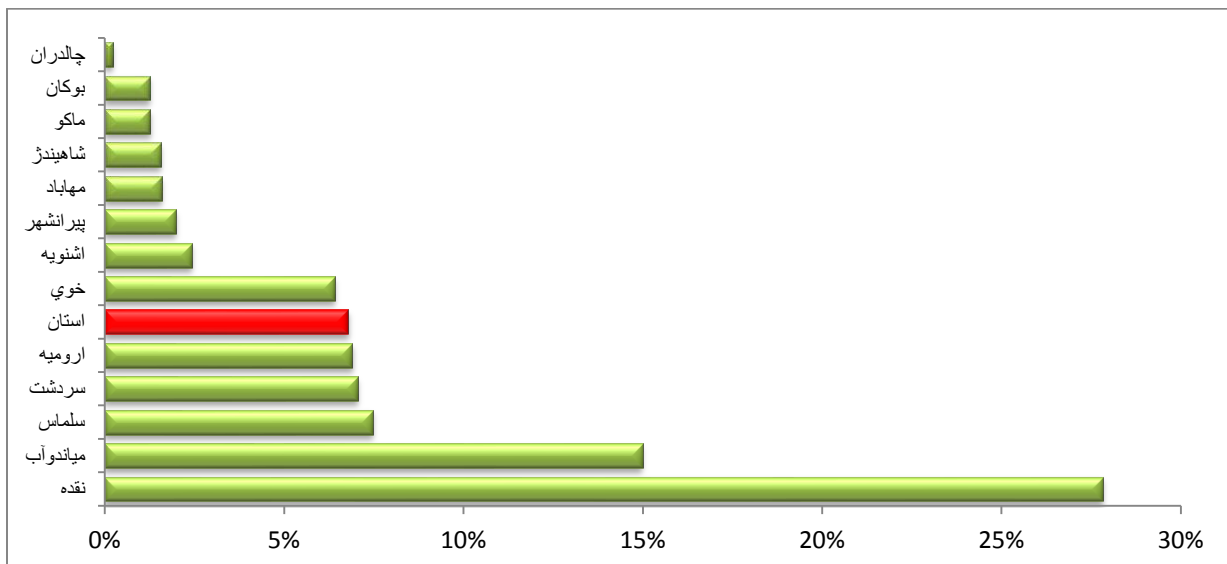
ادامه جدول شماره (۳): درصد منبع اعلام فوت و تعیین کننده علت مرگ به تفکیک شهرستان
از سال ۸۵-۸۹

نامشخص	سایر	سایر پزشکان	پزشک مرکز	پزشکی قانونی	بیمارستان	میان‌دوآب
0.29	25.66	17.49	3.35	14.72	38.48	۸۵
0.20	43.70	11.18	2.85	17.58	24.49	۸۶
0.00	49.36	1.54	0.77	17.44	30.90	۸۷
0.00	26.59	11.41	0.00	8.27	53.73	۸۸
0.00	51.32	3.10	0.00	20.21	25.37	۸۹
0.09	39.11	8.93	1.29	15.29	35.30	جمع
نامشخص	سایر	سایر پزشکان	پزشک مرکز	پزشکی قانونی	بیمارستان	نقده
0.00	0.18	25.74	0.35	22.94	50.79	۸۵
0.00	0.37	25.66	0.37	25.84	47.75	۸۶
0.00	2.44	20.68	1.69	34.02	41.17	۸۷
0.00	6.47	15.34	1.85	29.57	46.77	۸۸
0.00	2.03	22.03	3.05	34.41	38.47	۸۹
0.00	2.28	21.93	1.48	29.37	44.94	جمع
نامشخص	سایر	سایر پزشکان	پزشک مرکز	پزشکی قانونی	بیمارستان	استان
2.02	10.53	23.78	9.44	5.92	48.31	۸۵
1.16	11.96	24.25	11.20	6.02	45.40	۸۶
0.02	10.96	18.60	12.99	6.92	50.50	۸۷
0.10	13.78	17.75	5.82	6.23	56.33	۸۸
0.02	10.68	20.36	9.21	7.94	51.80	۸۹
0.16	10.44	21.99	10.03	6.79	50.59	جمع

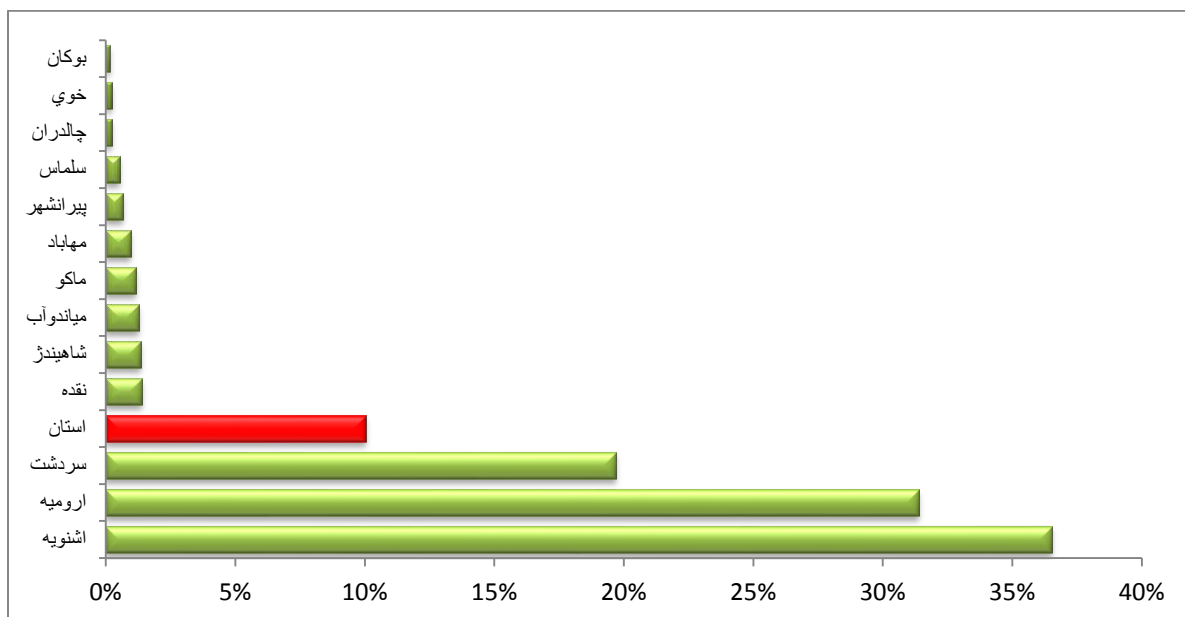
نمودار شماره (۱۰): درصد مرگهایی که منبع اعلام و تعیین کننده علت مرگ آنها بیمارستان بوده است
از سال ۸۵-۸۹



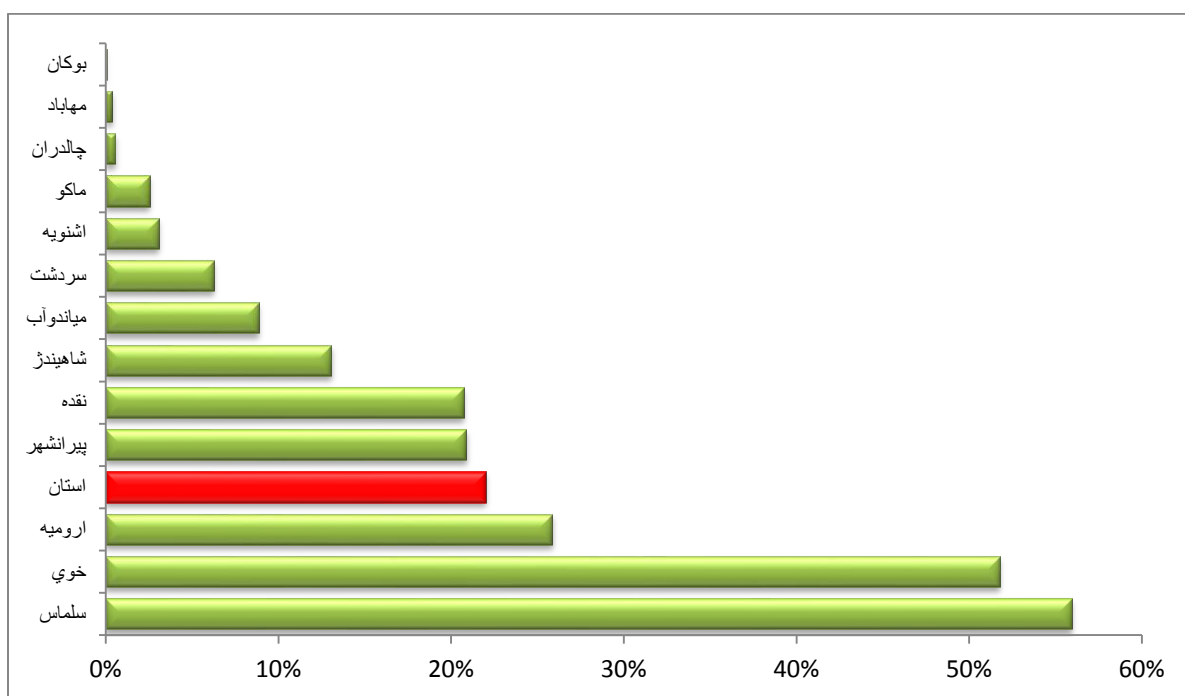
نمودار شماره (۱۱): درصد مرگهایی که منبع اعلام و تعیین کننده علت مرگ آنها پزشکی قانونی بوده است
از سال ۸۵-۸۹



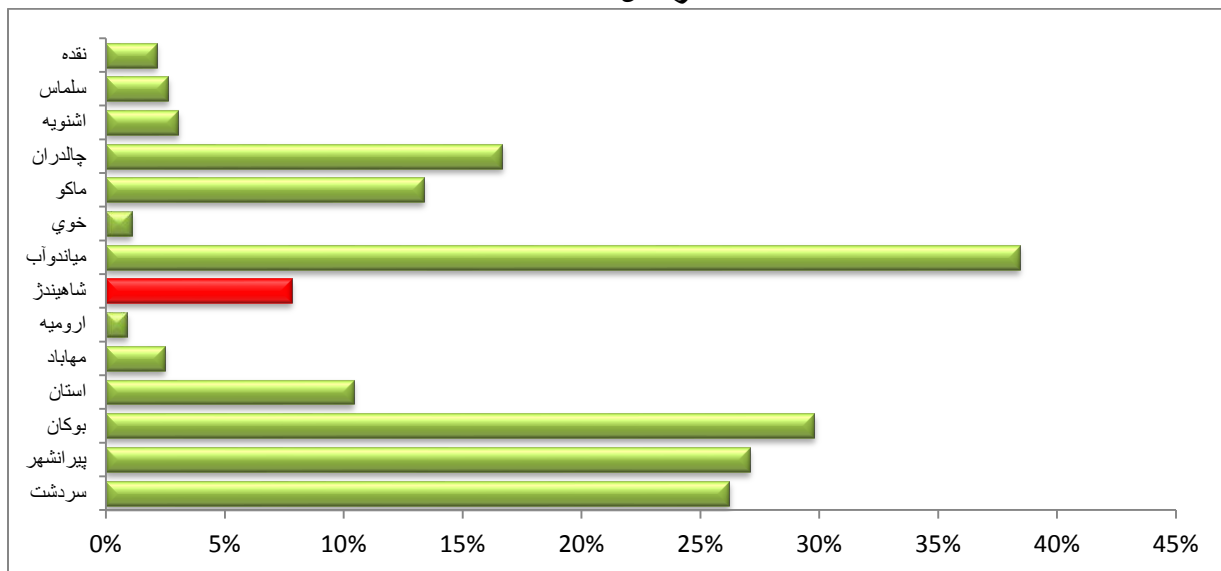
نمودار شماره (۱۲): درصد مرگ‌هایی که منبع اعلام و تعیین کننده علت مرگ آنها پزشک مرکز بوده است از سال ۸۵-۸۹



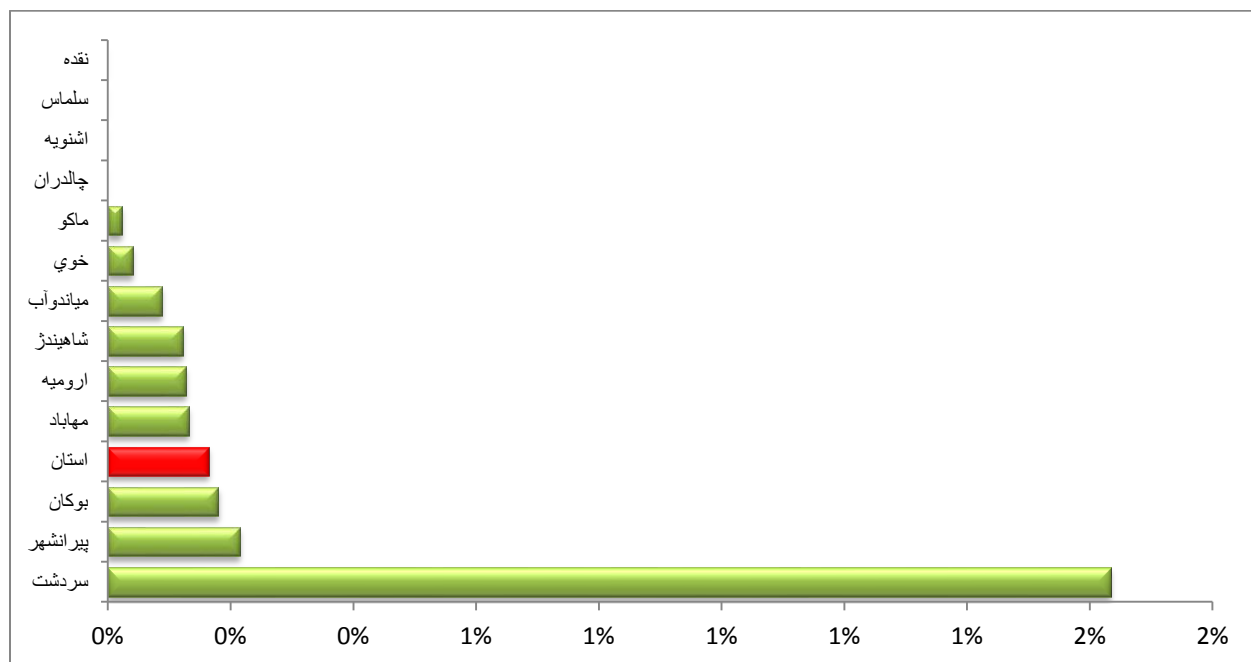
نمودار شماره (۱۳): درصد مرگ‌هایی که منبع اعلام و تعیین کننده علت مرگ آنها سایر پزشکان بوده است در سال ۸۵-۸۹



نمودار شماره (۱۴): درصد مرگهایی که منبع اعلام و تعیین کننده علت مرگ آنها سایر بوده است از سال ۸۵-۸۹



نمودار شماره (۱۵): درصد مرگهایی که منبع اعلام و تعیین کننده علت مرگ آنها نامشخص بوده است از سال ۸۵-۸۹



منبع تشخیص علت‌های فوت نشان در شهرستان‌های استان دارای الگوی بسیار متفاوتی دارد.

- شهرستانها از لحاظ گزارش بیمارستانی، شهرستانهای ماکو و مهاباد در برخی از سالها ۱۰۰ درصد منبع علت فوت را بیمارستان اعلام نموده اند که این امر ناشی از اشتباه و بی توجهی در ورود اطلاعات به نرم افزار می باشد. با توجه به متوسط کشوری مرگ بیمارستانی که حدود ۷۰ درصد منبع گزارش می باشد این شاخص برای استان ۵۰٪ بود. شهرستان سلماس با ۳۳٪ علت فوت گزارش شده بیمارستانی کمتری مقدار را دارا بود. از انجایی که گزارشهای بیمارستانی از بااهمیت ترین منابع گزارش در تجزیه و تحلیل مرگ می باشد لزوم جمع آوری دقیق این اطلاعات ضروری می باشد.
- بررسی نتایج گزارشهای پزشکی قانونی بیشترین درصد گزارش شده مربوط به شهرستان نقده (۲۷,۵٪) و مهاباد (۱۵٪) و کمترین مقدار مربوط به شهرستان چالدران (۲٪) بود متوسط درصد استانی در این ۵ سال (۶,۸٪) می باشد.
- از لحاظ گزارش توسط پزشک مرکز، اشنویه بالاترین میزان (۳۶,۵٪) و بوکان (کمتر از یک درصد) کمترین گزارش را دارا می باشد.
- در گزارش مربوط به علت فوت توسط سایر پزشکان (بخش خصوص) نیز بیشترین مورد مربوط به میاندوآب با ۳۸,۴٪ و کمترین آنها مربوط به ارومیه ۹٪ می باشد. متوسط استانی در این ۵ سال ۷,۸٪ بود. بیشترین علت فوت با منبع نامشخص مربوط به سردشت با ۱,۶٪ بود.

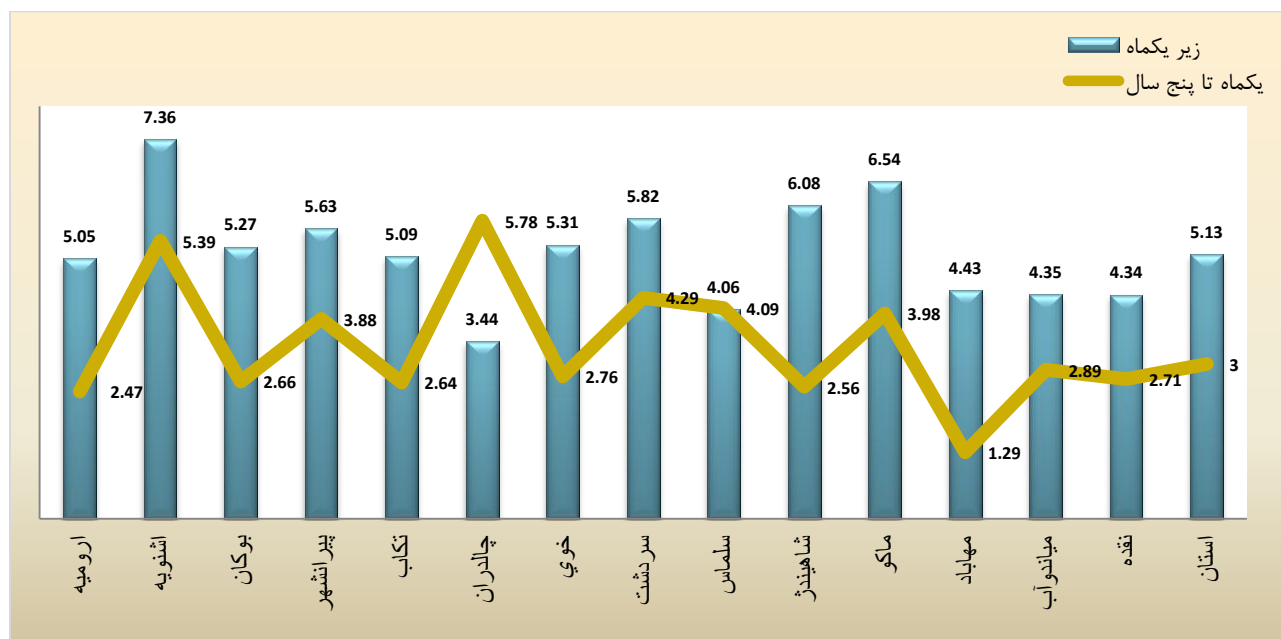
جدول شماره (۴): فراوانی و درصد مرگهای رخ داده به تفکیک گروه های سنی
از سال ۸۵ - ۸۹

شهرستان/سال	زیر یکماه		یکماه تا پنج سال		بالای پنج سال		کل فراوانی
	فراوانی	درصد	فراوانی	درصد	فراوانی	درصد	
ارومیه	۸۵	۱۹۵	۶,۱۸	۷۵	۲,۳۸	۲۸۸۷	۹۱,۴۵
	۸۶	۱۲۱	۴,۴۲	۷۰	۲,۵۶	۲۵۴۶	۹۳,۰۲
	۸۷	۱۳۸	۴,۴۸	۷۲	۲,۳۴	۲۸۶۸	۹۳,۱۸
	۸۸	۶۵	۶,۳۵	۲۵	۲,۴۴	۹۳۳	۹۱,۲۰
	۸۹	۱۳۲	۴,۵۵	۷۷	۲,۶۶	۲۶۹۰	۹۲,۷۹
	جمع	۶۵۱	۵,۰۵	۳۱۹	۲,۴۷	۱۱۹۲۴	۹۲,۴۸
اشنویه	۸۵	۲۲	۹,۲۱	۱۰	۴,۱۸	۲۰۷	۸۶,۶۱
	۸۶	۱۵	۶,۵۲	۱۲	۵,۲۲	۲۰۳	۸۸,۲۶
	۸۷	۲۰	۹,۹۰	۱۰	۴,۹۵	۱۷۲	۸۵,۱۵
	۸۸	۱۷	۷,۶۹	۱۳	۵,۸۸	۱۹۱	۸۶,۴۳
	۸۹	۱۲	۴,۳۳	۱۸	۶,۵۰	۲۴۷	۸۹,۱۷
	جمع	۸۶	۷,۳۶	۶۳	۵,۳۹	۱۰۲۰	۸۷,۲۵
بوکان	۸۵	۴۹	۶,۶۸	۲۰	۲,۷۳	۶۶۴	۹۰,۵۹
	۸۶	۴۲	۶,۲۲	۲۱	۳,۱۱	۶۱۲	۹۰,۶۷
	۸۷	۳۶	۴,۷۸	۱۳	۱,۷۳	۷۰۴	۹۳,۴۹
	۸۸	۳۸	۴,۳۷	۲۶	۲,۹۹	۸۰۶	۹۲,۶۴
	۸۹	۳۵	۴,۶۰	۲۱	۲,۷۶	۷۰۵	۹۲,۶۴
	جمع	۲۰۰	۵,۲۷	۱۰۱	۲,۶۶	۳۴۹۱	۹۲,۰۶
پیرانشهر	۸۵	۳۱	۷,۱۴	۱۶	۳,۶۹	۳۸۷	۸۹,۱۷
	۸۶	۲۹	۷,۱۴	۱۵	۳,۶۹	۳۶۲	۸۹,۱۶
	۸۷	۲۲	۴,۹۸	۱۹	۴,۳۰	۴۰۱	۹۰,۷۲
	۸۸	۱۳	۳,۰۷	۱۹	۴,۴۹	۳۹۱	۹۲,۴۳
	۸۹	۲۷	۵,۸۴	۱۵	۳,۲۵	۴۲۰	۹۰,۹۱
	جمع	۱۲۲	۵,۶۳	۸۴	۳,۸۸	۱۹۶۱	۹۰,۴۹
تکاب	۸۵	۲۶	۶,۰۶	۱۷	۳,۹۶	۳۸۶	۸۹,۹۸
	۸۶	۱۹	۴,۳۲	۱۳	۲,۹۵	۴۰۸	۹۲,۷۳
	۸۷	۱۹	۴,۷۵	۱۷	۴,۲۵	۳۶۴	۹۱,۰۰
	۸۸	۲۹	۶,۷۴	۴	۰,۹۳	۳۹۷	۹۲,۳۳
	۸۹	۱۳	۳,۳۸	۴	۱,۰۴	۳۶۸	۹۵,۵۸
	جمع	۱۰۶	۵,۰۹	۵۵	۲,۶۴	۱۹۲۳	۹۲,۲۷
چالدران	۸۵	۷	۲,۹۲	۱۰	۴,۱۷	۲۲۳	۹۲,۹۲
	۸۶	۷	۲,۹۰	۱۴	۵,۸۱	۲۲۰	۹۱,۲۹
	۸۷	۳	۳,۱۹	۷	۷,۴۵	۸۴	۸۹,۳۶
	۸۸	۶	۳,۷۳	۶	۳,۷۳	۱۴۹	۹۲,۵۵

۱۶۴	۸۵,۹۸	۱۴۱	۹,۱۵	۱۵	۴,۸۸	۸	۸۹	
۹۰۰	۹۰,۷۸	۸۱۷	۵,۷۸	۵۲	۳,۴۴	۳۱	جمع	
۱۵۶۷	۹۰,۹۴	۱۴۲۵	۲,۷۴	۴۳	۶,۳۲	۹۹	۸۵	خوي
۱۶۲۹	۹۱,۸۴	۱۴۹۶	۳,۱۹	۵۲	۴,۹۷	۸۱	۸۶	
۷۱۱	۹۲,۲۶	۶۵۶	۲,۵۳	۱۸	۵,۲۰	۳۷	۸۷	
۱۵۵۴	۹۱,۵۱	۱۴۲۲	۳,۰۹	۴۸	۵,۴۱	۸۴	۸۸	
۱۷۵۱	۹۳,۱۵	۱۶۳۱	۲,۱۷	۳۸	۴,۶۸	۸۲	۸۹	
۷۲۱۲	۹۱,۹۳	۶۶۳۰	۲,۷۶	۱۹۹	۵,۳۱	۳۸۳	جمع	
۵۳۲	۹۰,۷۹	۴۸۳	۴,۷۰	۲۵	۴,۵۱	۲۴	۸۵	
۵۸۱	۸۶,۴۰	۵۰۲	۵,۳۴	۳۱	۸,۲۶	۴۸	۸۶	
۵۰۰	۹۰,۴۰	۴۵۲	۴,۲۰	۲۱	۵,۴۰	۲۷	۸۷	
۴۹۰	۹۱,۴۳	۴۴۸	۳,۲۷	۱۶	۵,۳۱	۲۶	۸۸	
۵۰۸	۹۰,۹۴	۴۶۲	۳,۷۴	۱۹	۵,۳۱	۲۷	۸۹	
۲۶۱۱	۸۹,۸۹	۲۳۴۷	۴,۲۹	۱۱۲	۵,۸۲	۱۵۲	جمع	
۸۲۴	۹۱,۰۲	۷۵۰	۴,۲۵	۳۵	۴,۷۳	۳۹	۸۵	سلماس
۸۳۰	۹۲,۰۵	۷۶۴	۴,۲۲	۳۵	۳,۷۳	۳۱	۸۶	
۸۴۱	۹۱,۲۰	۷۶۷	۴,۲۸	۳۶	۴,۵۲	۳۸	۸۷	
۸۲۸	۹۱,۴۳	۷۵۷	۴,۲۳	۳۵	۴,۳۵	۳۶	۸۸	
۸۶۰	۹۳,۴۹	۸۰۴	۳,۴۹	۳۰	۳,۰۲	۲۶	۸۹	
۴۱۸۳	۹۱,۸۵	۳۸۴۲	۴,۰۹	۱۷۱	۴,۰۶	۱۷۰	جمع	
۴۶۵	۹۳,۷۶	۴۳۶	۱,۹۴	۹	۴,۳۰	۲۰	۸۵	
۵۳۱	۹۰,۴۰	۴۸۰	۳,۰۱	۱۶	۶,۵۹	۳۵	۸۶	
۴۴۳	۸۶,۲۳	۳۸۲	۳,۶۱	۱۶	۱۰,۱۶	۴۵	۸۷	
۴۱۳	۹۰,۸۰	۳۷۵	۳,۱۵	۱۳	۶,۰۵	۲۵	۸۸	
۵۳۲	۹۴,۹۲	۵۰۵	۱,۳۲	۷	۳,۷۶	۲۰	۸۹	
۲۳۸۴	۹۱,۳۶	۲۱۷۸	۲,۵۶	۶۱	۶,۰۸	۱۴۵	جمع	
۸۹۳	۸۷,۲۳	۷۷۹	۵,۰۴	۴۵	۷,۷۳	۶۹	۸۵	ماکو
۸۰۳	۸۷,۸۰	۷۰۵	۴,۸۶	۳۹	۷,۳۵	۵۹	۸۶	
۸۸۲	۸۸,۱۰	۷۷۷	۳,۸۵	۳۴	۸,۰۵	۷۱	۸۷	
۷۸۸	۹۲,۱۳	۷۲۶	۳,۸۱	۳۰	۴,۰۶	۳۲	۸۸	
۷۷۵	۹۲,۶۵	۷۱۸	۲,۱۹	۱۷	۵,۱۶	۴۰	۸۹	
۴۱۴۱	۸۹,۴۷	۳۷۰۵	۳,۹۸	۱۶۵	۶,۵۴	۲۷۱	جمع	
۶۲۸	۹۱,۵۶	۵۷۵	۱,۲۷	۸	۷,۱۷	۴۵	۸۵	
۷۰۴	۹۴,۸۹	۶۶۸	۱,۲۸	۹	۳,۸۴	۲۷	۸۶	
۷۷۹	۹۴,۶۱	۷۳۷	۰,۷۷	۶	۴,۶۲	۳۶	۸۷	
۶۶۸	۹۴,۹۱	۶۳۴	۱,۵۰	۱۰	۳,۵۹	۲۴	۸۸	
۸۵۳	۹۴,۹۶	۸۱۰	۱,۶۴	۱۴	۳,۴۰	۲۹	۸۹	
۳۶۳۲	۹۴,۲۷	۳۴۲۴	۱,۲۹	۴۷	۴,۴۳	۱۶۱	جمع	
۶۸۶	۹۲,۲۷	۶۳۳	۲,۰۴	۱۴	۵,۶۹	۳۹	۸۵	میاندوآب
۹۸۴	۹۱,۳۶	۸۹۹	۳,۹۶	۳۹	۴,۶۷	۴۶	۸۶	
۷۸۰	۹۲,۵۶	۷۲۲	۲,۵۶	۲۰	۴,۸۷	۳۸	۸۷	

۱۱۱۳	۹۳,۱۷	۱۰۳۷	۲,۷۹	۳۱	۴,۰۴	۴۵	۸۸	
۸۷۱	۹۴,۳۷	۸۲۲	۲,۷۶	۲۴	۲,۸۷	۲۵	۸۹	
۴۴۳۴	۹۲,۷۶	۴۱۱۳	۲,۸۹	۱۲۸	۴,۳۵	۱۹۳	جمع	
۵۷۱	۸۹,۸۴	۵۱۳	۳,۵۰	۲۰	۶,۶۵	۳۸	۸۵	نقده
۵۳۴	۹۳,۶۳	۵۰۰	۲,۲۵	۱۲	۴,۱۲	۲۲	۸۶	
۵۳۲	۹۴,۱۷	۵۰۱	۳,۰۱	۱۶	۲,۸۲	۱۵	۸۷	
۵۴۱	۹۳,۵۳	۵۰۶	۲,۵۹	۱۴	۳,۸۸	۲۱	۸۸	
۵۹۰	۹۳,۷۳	۵۵۳	۲,۲۰	۱۳	۴,۰۷	۲۴	۸۹	
۲۷۶۸	۹۲,۹۶	۲۵۷۳	۲,۷۱	۷۵	۴,۳۴	۱۲۰	جمع	
۵۴۳۷۱	۹۱,۸۷	۴۹۹۴۸	۳,۰۰	۱۶۳۲	۵,۱۳	۲۷۹۱	جمع کل	استان

نمودار شماره (۱۶): درصد مرگهای رخ داده به تفکیک گروههای سنی از سال ۸۵-۸۹



نتایج نشان داد که درصد مرگ در زیر یکماه نسبت به کل مرگهای شهرستان اشنویه با ۷,۶۶٪ بیشترین مقدار و شهرستان چالدران با ۳,۴۴٪ دارای کمترین مقدار بود. متوسط استانی در این ۵ سال ۳٪ بود. در مرگهای یکماه تا ۵ سال کمترین درصد مربوط به مهاباد با ۱,۲۹ و بیشترین مربوط به چالدران با ۵,۷۸ درصد بدست آمد. دارا بودن کمترین مقدار مرگ زیر یکماه و دارا بودن بیشترین درصد یکماه تا ۵ سال همان شهر نقده قابل بررسی می باشد.

جدول شماره (۵): میانگین سنی مرگ به تفکیک جنس و شهرستان از سال ۸۵-۸۹

نام شهرستان	سال	مرد	زن	مرد و زن	نام شهرستان	سال	مرد	زن	مرد و زن
ارومیه	۸۵	۶۴,۵	۶۰,۸	۶۲,۳	تکاب	۸۵	۶۵,۳	۶۱,۹	۶۳,۱
	۸۶	۶۵,۰	۶۱,۲	۶۳,۱		۸۶	۶۴,۲	۶۰,۶	۶۲,۴
	۸۷	۶۶,۱	۶۰,۹	۶۳,۱		۸۷	۶۴,۶	۶۱,۵	۶۲,۹
	۸۸	۶۴,۰	۵۸,۳	۶۰,۴		۸۸	۶۸,۷	۶۵,۶	۶۶,۸
	۸۹	۶۶,۹	۶۲,۲	۶۴,۷		جمع	۶۴,۶	۶۱,۸	۶۲,۸
	جمع	۶۵,۵	۶۱,۲	۶۲,۹		چالدران	۸۵	۵۹,۸	۵۵,۲
اشنویه	۸۵	۵۹,۸	۵۵,۲	۵۷,۱	۸۶		۶۰,۸	۵۵,۶	۵۷,۷
	۸۶	۶۰,۸	۵۵,۶	۵۷,۷	۸۷		۵۹,۸	۵۳,۶	۵۶,۱
	۸۷	۵۹,۸	۵۳,۶	۵۶,۱	۸۸		۵۷,۱	۵۳,۸	۵۵,۲
	۸۸	۵۷,۱	۵۳,۸	۵۵,۲	۸۹		۶۴,۵	۵۹,۸	۶۱,۴
	۸۹	۶۴,۵	۵۹,۸	۶۱,۴	جمع		۶۰,۵	۵۵,۹	۵۷,۷
	جمع	۶۰,۵	۵۵,۹	۵۷,۷	خوی	۸۵	۵۶,۶	۵۶,۴	۵۶,۵
بوکان	۸۵	۵۶,۶	۵۶,۴	۵۶,۵		۸۶	۶۰,۵	۵۸,۹	۵۹,۵
	۸۶	۶۰,۵	۵۸,۹	۵۹,۵		۸۷	۶۲,۹	۵۶,۳	۵۸,۵
	۸۷	۶۲,۹	۵۶,۳	۵۸,۵		۸۸	۶۱,۵	۶۲,۳	۶۱,۹
	۸۸	۶۱,۵	۶۲,۳	۶۱,۹		۸۹	۵۹,۷	۶۳,۶	۶۲,۱
	۸۹	۵۹,۷	۶۳,۶	۶۲,۱		جمع	۶۰,۴	۵۹,۵	۵۹,۸
	جمع	۶۰,۴	۵۹,۵	۵۹,۸	سردشت	۸۵	۵۹,۱	۵۶,۵	۵۷,۶
پیرانشهر	۸۵	۵۹,۱	۵۶,۵	۵۷,۶		۸۶	۵۷,۹	۵۳,۱	۵۴,۸
	۸۶	۵۷,۹	۵۳,۱	۵۴,۸		۸۷	۵۲,۹	۵۶,۰	۵۴,۴
	۸۷	۵۲,۹	۵۶,۰	۵۴,۴		۸۸	۵۳,۳	۵۵,۳	۵۴,۴
	۸۸	۵۳,۳	۵۵,۳	۵۴,۴		۸۹	۵۶,۲	۵۶,۷	۵۶,۵
	۸۹	۵۶,۲	۵۶,۷	۵۶,۵		جمع	۵۵,۹	۵۵,۵	۵۵,۶
	جمع	۵۵,۹	۵۵,۵	۵۵,۶					

ادامه جدول شماره (۵): میانگین سنی مرگ به تفکیک جنس و شهرستان از سال ۸۵ - ۸۹

نام شهرستان	سال	مرد	زن	مرد و زن	نام شهرستان	سال	مرد	زن	مرد و زن
سلماس	۸۵	۶۰,۶	۵۸,۱	۵۹,۱	میاندوآب	۸۵	۶۱,۹	۵۴,۷	۵۷,۸
	۸۶	۶۲,۶	۵۶,۸	۵۹,۴		۸۶	۶۲,۴	۵۷,۶	۵۹,۵
	۸۷	۶۰,۷	۵۴,۹	۵۷,۲		۸۷	۶۳,۵	۵۸,۶	۶۰,۵
	۸۸	۶۱,۴	۵۶,۸	۵۸,۸		۸۸	۶۲,۲	۵۹,۸	۶۰,۷
	۸۹	۶۲,۹	۵۸,۹	۶۰,۶		۸۹	۶۵,۰	۵۹,۲	۶۱,۵
	جمع	۶۱,۷	۵۷,۱	۵۹,۰		جمع	۶۳,۰	۵۸,۲	۶۰,۱
شاهیندژ	۸۵	۵۹,۶	۵۹,۱	۵۹,۳	نقده	۸۵	۵۵,۴	۵۵,۴	۵۵,۴
	۸۶	۶۲,۴	۵۷,۳	۵۹,۳		۸۶	۶۴,۲	۵۹,۶	۶۱,۷
	۸۷	۵۴,۴	۵۸,۵	۵۶,۹		۸۷	۶۲,۵	۵۷,۸	۵۹,۷
	۸۸	۵۷,۰	۵۸,۴	۵۷,۹		۸۸	۶۴,۷	۵۸,۹	۶۱,۲
	۸۹	۶۲,۴	۶۱,۰	۶۱,۵		۸۹	۶۵,۴	۵۹,۸	۶۲,۱
	جمع	۵۹,۴	۵۸,۹	۵۹,۱		جمع	۶۲,۴	۵۸,۳	۶۰,۰
ماکو	۸۵	۵۹,۸	۵۴,۴	۵۶,۵	استان	۸۵	۶۱,۲	۵۷,۹	۵۹,۲
	۸۶	۵۵,۴	۵۵,۷	۵۵,۶		۸۶	۶۲,۵	۵۸,۶	۶۰,۲
	۸۷	۵۳,۸	۵۷,۱	۵۵,۳		۸۷	۶۲,۱	۵۸,۶	۶۰,۰
	۸۸	۵۷,۷	۵۷,۶	۵۷,۶		۸۸	۶۱,۷	۵۸,۲	۵۹,۶
	۸۹	۶۱,۲	۵۸,۱	۵۹,۵		۸۹	۶۴,۴	۶۰,۶	۶۲,۲
	جمع	۵۷,۵	۵۶,۵	۵۶,۸		جمع	۶۲,۴	۵۸,۸	۶۰,۳
مهاباد	۸۵	۶۰,۲	۵۹,۱	۵۹,۶					
	۸۶	۶۶,۱	۵۸,۸	۶۱,۸					
	۸۷	۶۵,۵	۵۸,۵	۶۱,۴					
	۸۸	۶۴,۰	۵۹,۴	۶۱,۴					
	۸۹	۶۶,۷	۵۸,۷	۶۱,۹					
	جمع	۶۴,۷	۵۸,۹	۶۱,۳					

جدول شماره (۶): درصد ۱۰ علت اول مرگ به تفکیک شهرستان در سال ۱۳۸۵

علت اول	علت دوم	علت سوم	علت چهارم	علت پنجم	علت ششم	علت هفتم	علت هشتم	علت نهم	علت دهم	
سکته قلبی	سکته مغزی	سایر بیماری های قلبی	سایر بیماری های عروقی	سرطان معده	بیماریهای مزمن ریه و برنش (قلبی_ ریوی)	بیماری های قلبی ناشی از فشار خون	حوادث مربوط به حمل و نقل	رشد کند جنین یا سوء تغذیه جنین	سرطان ریه و برنش	ارومیه
۱۵,۷۸	۱۱,۳۴	۵,۵۰	۵,۳۸	۳,۸۰	۳,۲۵	۳,۱۰	۲,۹۸	۲,۷۱	۲,۵۸	درصد
سکته قلبی	سکته مغزی	تصادف اتومبیل سواری با عابر پیاده	اختلالات مرتبط با کوتاهی دوره بارداری	سرطان معده	آنانسفالی	سرطان مری	بیماریهای مزمن ریه و برنش (قلبی_ ریوی)	سرطان پروستات	رشد کند جنین یا سوء تغذیه جنین	اشنویه
۲۶,۷۲	۱۱,۸۳	۴,۹۶	۴,۵۸	۴,۲۰	۳,۴۴	۲,۶۷	۲,۲۹%	۱,۹۱	۱,۵۳	درصد
سکته قلبی	زوال عقل پیری (بدون آلزایمر)	سکته مغزی	بیماریهای مزمن ریه و برنش (قلبی_ ریوی)	راننده یا مسافر درون اتومبیل سواری ، استیشن ، اطاقک مجزا بوده	سرطان معده	دیسترس تنفسی نوزادی	بیماری های قلبی ناشی از فشار خون	سرطان کبد و سیستم صفراوی	نامعلوم	بوکان
۱۸,۰۴	۱۲,۷۳	۹,۹۵	۹,۲۸	۷,۴۳	۶,۱۰	۳,۱۸	۱,۹۹	۱,۹۹	۱,۷۲	درصد
سکته قلبی	سرطان معده	راننده یا مسافر درون اتومبیل سواری ، استیشن ،	بیماری های قلبی ناشی از فشار خون	اختلالات مرتبط با کوتاهی دوره بارداری	سکته مغزی	سرطان ریه و برنش	سرطان مری	نارسایی کلیه (نارسایی حاد و مزمن)	سوختگی با آب، موادغذایی و بخارهای داغ	پیرانشهر

							اطفاق مجزا بوده			
درصد	۲۷,۹۸	۱۱,۵۰	۶,۲۹	۶,۰۷	۴,۹۹	۴,۳۴	۲,۸۲	۲,۱۷	۱,۹۵	۱,۹۵
نکاب	سکته قلبی	سکته مغزی	سرطان معده	حوادث مربوط به حمل و نقل	اختلالات مرتبط با کوتاهی دوره بارداری	آسم	بیماریهای مزمن ریه و برنش (قلبی- ریوی)	سرطان کبد و سیستم صفراوی	سرطان مری	سایر بیماری های قلبی
درصد	۲۵,۹۷	۱۶,۴۰	۷,۵۲	۴,۷۸	۴,۱۰	۲,۹۶	۲,۷۳	۲,۰۵	۱,۸۲	۱,۳۷
چالدران	سکته قلبی	سکته مغزی	نامعلوم	سایر علائم و حالات بد تعریف شده و میهم که نام آنها در فهرست ثبت نشده	پنومونی	سرطان مری	سایر حوادث غیر عمدی که نام آنها در این فهرست ثبت نشده	حوادث مربوط به حمل و نقل	سوختگی	کهولت بدون زوال عقل
درصد	۴۴,۲۶	۸,۶۱	۴,۵۱	۳,۲۸	۳,۲۸	۳,۲۸	۳,۲۸	۱,۶۴	۱,۶۴	۱,۶۴
خوی	سکته قلبی	سکته مغزی	حوادث مربوط به حمل و نقل	دیسترس تنفسی نوزادی	بیماری های قلبی ناشی از فشار خون	زوال عقل پیری (بدون آلزایمر)	آسم	کار دیومیوپاتی	سایر بیماری های قلبی و عروقی که نام آنها در این فهرست ثبت نمی شود	سرطان معده
درصد	۱۵,۸۸	۱۰,۴۳	۸,۵۷	۸,۳۳	۸,۳۳	۶,۰۵	۳,۱۲	۳,۱۲	۲,۱۰	۱,۸۶
سردشت	سکته قلبی	سکته مغزی	زوال عقل پیری (بدون آلزایمر)	بیماری های قلبی ناشی از فشار خون	حوادث مربوط به حمل و نقل	آسم	اختلالات مرتبط با کوتاهی دوره بارداری	سرطان معده	نارسایی کلیه (نارسایی حاد و مزمن)	سرطان ریه و برنش
درصد	۱۴,۵۱	۹,۹۱	۸,۱۴	۴,۷۸	۴,۰۷	۳,۸۹	۳,۵۴	۳,۵۴	۲,۴۸	۲,۳۰
سلماس	سکته قلبی	سکته مغزی	حوادث مربوط	اختلالات	زوال عقل پیری	بیماریهای	سرطان معده	سرطان ریه و	نارسایی کلیه	سرطان کبد و

سیستم صفاوی	(نارسایی حاد و مزمن)	برنش		مزمن ریه و برنش (قلبی- ریوی)	(بدون آلزایمر)	مرتبط با کوتاهی دوره بارداری	به حمل و نقل				
۱,۵۱	۲,۴۸	۲,۵۹	۲,۶۹	۳,۱۳	۴,۰۹	۵,۵۰	۸,۱۹	۹,۵۹	۲۷,۴۸	درصد	
سرطان ریه و برنش	نارسایی کلیه (نارسایی حاد و مزمن)	لوسمی بدون تعیین نوع	راکب یا مسافر دوچرخه یا موتورسیکلت بوده	سرطان معده	اختلالات مرتبط با کوتاهی دوره بارداری	راننده یا مسافر درون اتومبیل سواری ، استیشن ، اطاقک مجزا بوده	زوال عقل پیری (بدون آلزایمر)	سکته مغزی	سکته قلبی	شاهیندژ	
۲,۰۳	۲,۲۴	۲,۸۵	۳,۴۶	۴,۲۷	۵,۰۸	۵,۶۹	۹,۳۵	۱۰,۱۶	۱۸,۹۰	درصد	
سپتیمی	سایر اختلالات تنفسی و ریوی نوزاد که نام آنها در این فهرست ثبت نمی شود	نامعلوم	سرطان معده	تصادف اتومبیل سواری با عابر پیاده	زوال عقل پیری (بدون آلزایمر)	مرده زائی با علت نامشخص	سکته مغزی	کهولت بدون زوال عقل	سکته قلبی	ماکو	
۱,۸۶	۱,۸۶	۲,۲۷	۲,۸۹	۴,۰۲	۵,۸۸	۷,۳۳	۷,۴۳	۹,۸۰	۱۶,۴۱	درصد	
ثبت نشده	سایر علل مرگ نوزادی	سایر حوادث غیر عمدی که نام آنها در این فهرست ثبت نشده	سکته مغزی	مرده زائی با علت نامشخص	حوادث مربوط به حمل و نقل	نامعلوم	سرطان بدون ذکر جزئیات	کهولت بدون زوال عقل	سکته قلبی	مهاباد	
۲,۰۰	۲,۷۷	۲,۷۷	۲,۹۳	۳,۲۴	۳,۳۹	۳,۷۰	۴,۰۱	۱۰,۰۲	۳۸,۵۲	درصد	
سایر بیماری های دستگاه تنفسی که نام	آسم	سایر بیماری های قلبی	سرطان معده	بیماری های قلبی ناشی از	نامعلوم	مرده زائی با علت نامشخص	سکته مغزی	راننده یا مسافر درون اتومبیل	سکته قلبی	میاندوآب	

آنها در این فهرست ثبت نمی شود				فشار خون				سواری ، استیشن ، اطاقک مجزا بوده		
۲,۵۱	۲,۵۱	۲,۷۷	۳,۰۴	۳,۰۴	۴,۴۹	۵,۵۵	۶,۴۷	۷,۴۰	۱۸,۶۳	درصد
آنانسفالی	آسم	بیماری های قلبی ناشی از فشار خون	بیماریهای مزمن ریه و برنش (قلبی_ریوی)	زوال عقل پیری (بدون آلزایمر)	سرطان معده	اختلالات مرتبط با کوتاهی دوره بارداری	راننده یا مسافر درون اتومبیل سواری ، استیشن ، اطاقک مجزا بوده	سکته مغزی	سکته قلبی	نقده
۱,۴۸	۱,۴۸	۲,۹۶	۳,۲۹	۳,۹۵	۴,۱۱	۹,۰۵	۹,۰۵	۹,۳۸	۲۴,۱۸	درصد
سایر بیماری های قلبی	راننده یا مسافر درون اتومبیل سواری ، استیشن ، اطاقک مجزا بوده	بیماریهای مزمن ریه و برنش (قلبی_ریوی)	اختلالات مرتبط با کوتاهی دوره بارداری	بیماری های قلبی ناشی از فشار خون	حوادث مربوط به حمل و نقل	سرطان معده	زوال عقل پیری (بدون آلزایمر)	سکته مغزی	سکته قلبی	استان
۲,۰۴	۲,۱۶	۲,۵۴	۲,۶۱	۳,۲۳	۳,۴۳	۳,۷۳	۳,۹۱	۹,۵۸	۲۰,۴۲	درصد

جدول شماره (۷): درصد ۱۰ علت اول مرگ به تفکیک شهرستان در سال ۱۳۸۶

علت اول	علت دوم	علت سوم	علت چهارم	علت پنجم	علت ششم	علت هفتم	علت هشتم	علت نهم	علت دهم	
سکته قلبی	سکته مغزی	بیماری های قلبی ناشی از فشار خون	سایر بیماری های قلبی	سایر بیماری های دستگاه تنفسی که نام آنها در این فهرست ثبت نمی شود	پنومونی	سرطان معده	سرطان ریه و برنش	نارسایی کلیه (نارسایی حاد و مزمن)	رشد کند جنین یا سوء تغذیه جنین	ارومیه
۱۴,۵۳	۱۱,۶۸	۶,۷۹	۴,۰۱	۳,۳۱	۳,۰۶	۲,۷۴	۲,۶۷	۲,۶۰	۲,۱۵	درصد
سکته قلبی	سکته مغزی	سرطان معده	تصادف اتومبیل سواری با عابر پیاده	مشکلات جنین یا نوزاد که ناشی از جفت و ضمام آن است	قتل	سپتیمی	آنانسفالی	اختلالات مرتبط با کوتاهی دوره بارداری	آسم	اشنویه
۲۳,۶۴	۱۷,۴۴	۳,۸۸	۳,۱۰	۳,۱۰	۲,۷۱	۲,۳۳	۲,۳۳	۱,۹۴	۱,۹۴	درصد
سکته قلبی	سکته مغزی	زوال عقل پیری (بدون آلزایمر)	بیماری های قلبی ناشی از فشار خون	راننده یا مسافر درون اتومبیل سواری، استیشن، اطاقک مجزا بوده	سرطان معده	دیسترس تنفسی نوزادی	نارسایی کلیه (نارسایی حاد و مزمن)	سایر بیماری های قلبی	نامعلوم	بوکان
۲۱,۳۹	۱۱,۲۷	۱۰,۲۶	۶,۹۴	۵,۴۹	۳,۳۲	۳,۳۲	۲,۴۶	۲,۳۱	۲,۱۷	درصد
سکته قلبی	سرطان معده	سکته مغزی	راننده یا مسافر درون	بیماری های قلبی ناشی از	اختلالات مرتبط با	نارسایی کلیه (نارسایی حاد	سرطان ریه و برنش	قتل	آسم	پیرانشهر

			و مزمین)	کوتاهی دوره بارداری	فشار خون	اتومبیل سواری ، استیشن ، طاقک مجزا بوده				
درصد	۲۵,۹۲	۱۰,۷۸	۵,۹۶	۵,۷۳	۵,۵۰	۵,۲۸	۲,۹۸	۲,۵۲	۱,۶۱	۱,۶۱
تکاب	سکته قلبی	سکته مغزی	سرطان معده	سایر بیماری های قلبی	حوادث مربوط به حمل و نقل	بیماری های قلبی ناشی از فشار خون	زوال عقل پیری (بدون آلزایمر)	ثبت نشده	سرطان بدون ذکر جزئیات	اختلالات مرتبط با کوتاهی دوره بارداری
درصد	۲۷,۸۰	۱۱,۸۸	۶,۲۸	۴,۰۴	۳,۸۱	۳,۸۱	۳,۳۶	۳,۳۶	۲,۶۹	۲,۶۹
چالدران	سکته قلبی	سکته مغزی	نامعلوم	سرطان مری	پنومونی	سرطان معده	سایر حوادث غیر عمدی که نام آنها در این فهرست ثبت نشده	سایر بیماری های دستگاه عروقی	سایر بیماری های عروقی	بیماری های قلبی ناشی از فشار خون
درصد	۴۱,۰۸	۱۴,۱۱	۵,۳۹	۳,۷۳	۲,۹۰	۲,۹۰	۲,۴۹	۱,۶۶	۱,۲۴	۱,۲۴
خوی	سکته قلبی	سکته مغزی	بیماری های قلبی ناشی از فشار خون	دیسترس تنفسی نوزادی	زوال عقل پیری (بدون آلزایمر)	حوادث مربوط به حمل و نقل	کاردیومیوپاتی	سرطان معده	آسم	سایر بیماری های قلبی و عروقی که نام آنها در این فهرست ثبت نمی شود
درصد	۱۳,۸۳	۱۲,۶۳	۹,۸۹	۶,۵۶	۶,۰۲	۵,۴۲	۴,۸۳	۳,۵۸	۳,۳۴	۲,۲۶
سردشت	سکته قلبی	زوال عقل پیری (بدون)	سکته مغزی	حوادث مربوط به	اختلالات مرتبط با	سرطان معده	بیماری های قلبی ناشی از	سرطان ریه و برنش	حلق آویز	نارسایی کلیه (نارسایی حاد

			فشار خون		کوتاهی دوره بارداری	حمل و نقل		آلزایمر (
درصد	۲۲,۶۰	۸,۷۸	۷,۹۷	۷,۹۷	۵,۵۳	۳,۹۰	۳,۵۸	۲,۱۱	۱,۹۵	۱,۷۹
سلاماس	سکته قلبی	سکته مغزی	حوادث مربوط به حمل و نقل	زوال عقل پیری (بدون آلزایمر)	بیماری های قلبی ناشی از فشار خون	اختلالات مرتبط با کوتاهی دوره بارداری	سرطان معده	بیماریهای مزمن ریه و برنش (قلبی_ ریوی)	مشکلات جنین یا نوزاد که ناشی از جفت و ضمام آن است	سرطان ریه و برنش
درصد	۲۴,۹۵	۸,۸۶	۶,۷۰	۵,۹۴	۵,۱۸	۵,۱۸	۳,۷۸	۳,۱۳	۲,۳۸	۲,۳۸
شاهیندر	سکته قلبی	سکته مغزی	اختلالات مرتبط با کوتاهی دوره بارداری	راننده یا مسافر درون اتومبیل سواری ، استیشن ، اطاقک مجزا بوده	بیماری های قلبی ناشی از فشار خون	سرطان معده	سرطان ریه و برنش	میوکاردیت حاد	کم خونی (کم خونی های فقر آهن ، آنمی آپلاستیک ، آنمی ناشی از خونریزی)	نارسایی کلیه (نارسایی حاد و مزمن)
درصد	۱۸,۲۱	۱۲,۰۲	۶,۳۸	۵,۶۵	۵,۴۶	۳,۸۳	۲,۹۱	۲,۹۱	۲,۵۵	۲,۳۷
ماکو	سکته قلبی	زوال عقل پیری (بدون آلزایمر)	مرده زائی با علت نامشخص	سکته مغزی	حوادث مربوط به حمل و نقل	سایر بیماری های قلبی و عروقی که نام آنها در این فهرست ثبت نمی شود	سرطان معده	نامعلوم	سایر ناهنجاری های مادرزادی که نام آنها در این فهرست ثبت نمی شود	سایر بیماری های دستگانه تنفسی که نام آنها در این فهرست ثبت نمی شود
درصد	۱۵,۵۶	۱۵,۴۵	۷,۶۷	۵,۷۲	۳,۳۲	۳,۰۹	۲,۴۰	۲,۱۷	۱,۹۵	۱,۷۲

اختلالات غیر روماتیسمال دریچه های میترال، آئورت ، سه لتی یا ریوی	تصادف اتومبیل سواری با عابر پیاده	راننده یا مسافر درون اتومبیل سواری ، استیشن ، اطاقک مجزا بوده	سرطان معده	سایر بیماری های عروقی	بیماری های قلبی ناشی از فشار خون	سرطان ریه و برنش	سکته مغزی	بیماریهای مزمین ریه و برنش) قلبی_ ریوی)	سکته قلبی	مهاباد
۱,۶۳	۱,۹۰	۲,۱۷	۲,۸۵	۳,۱۳	۳,۱۳	۳,۲۶	۴,۳۵	۵,۱۶	۱۱,۵۵	درصد
سرطان بدون ذکر جزئیات	سرطان ریه و برنش	نارسایی قلبی	زوال عقل پیری (بدون آلزایمر)	سرطان معده	کهولت بدون زوال عقل	سکته مغزی	حوادث مربوط به حمل و نقل	سایر بیماری های قلبی و عروقی که نام آنها در این فهرست ثبت نمی شود	سکته قلبی	میاندوآب
۱,۸۰	۲,۱۰	۲,۶۰	۳,۳۰	۳,۵۰	۵,۵۹	۶,۸۹	۷,۱۹	۱۴,۱۹	۱۷,۱۸	درصد
نارسایی کلیه (نارسایی حاد و مزمن)	سرطان ریه و برنش	بیماری های قلبی ناشی از فشار خون	سرطان معده	بیماریهای مزمین ریه و برنش) قلبی_ ریوی)	اختلالات مرتبط با کوتاهی دوره بارداری	راننده یا مسافر درون اتومبیل سواری ، استیشن ، اطاقک مجزا بوده	زوال عقل پیری (بدون آلزایمر)	سکته مغزی	سکته قلبی	نقده
۲,۵۱	۲,۸۷	۳,۹۴	۴,۱۲	۴,۶۶	۴,۸۴	۶,۸۱	۸,۲۴	۸,۹۶	۲۳,۶۶	درصد
سایر بیماری های قلبی و عروقی که نام آنها در این	بیماریهای مزمن ریه و برنش) قلبی_ ریوی)	اختلالات مرتبط با کوتاهی دوره بارداری	سرطان ریه و برنش	حوادث مربوط به حمل و نقل	سرطان معده	زوال عقل پیری (بدون آلزایمر)	بیماری های قلبی ناشی از فشار خون	سکته مغزی	سکته قلبی	استان

فهرست ثبت نمی شود										
۱,۸۱	۱,۸۳	۲,۱۲	۲,۲۹	۳,۲۰	۳,۶۵	۴,۳۴	۵,۱۷	۹,۹۴	۱۸,۴۳	درصد

جدول شماره (۸): درصد ۱۰ علت اول مرگ به تفکیک شهرستان در سال ۱۳۸۷

علت اول	علت دوم	علت سوم	علت چهارم	علت پنجم	علت ششم	علت هفتم	علت هشتم	علت نهم	علت دهم	
سکته قلبی	سکته مغزی	بیماری های قلبی ناشی از فشار خون	سایر بیماری های قلبی	سایر بیماری های دستگاه تنفسی که نام آنها در این فهرست ثبت نمی شود	سایر اختلالات مربوط به دیابت	سرطان معده	نارسایی کلیه (نارسایی حاد و مزمن)	پنومونی	سرطان ریه و برنش	ارومیه
۱۰,۷۰	۹,۷۳	۶,۴۱	۶,۲۹	۴,۸۵	۳,۲۸	۲,۵۶	۲,۲۸	۲,۳۱	۲,۱۶	درصد
۲,۳۴	سرطان ریه و برنش	۲,۳۴	سرطان ریه و برنش	۲,۳۴	سرطان ریه و برنش	۲,۳۴	سرطان ریه و برنش	۲,۳۴	سرطان ریه و برنش	اشنویه
۲,۳۴	سرطان کبد و سیستم صفراوی	۲,۳۴	سرطان کبد و سیستم صفراوی	۲,۳۴	سرطان کبد و سیستم صفراوی	۲,۳۴	سرطان کبد و سیستم صفراوی	۲,۳۴	سرطان کبد و سیستم صفراوی	درصد
سکته قلبی	زوال عقل پیری (بدون آلزایمر)	راننده یا مسافر درون اتومبیل سواری	سکته مغزی	بیماریهای مزمن ریه و برنش (قلبی- ریوی)	سرطان معده	نامعلوم	بیماری های قلبی ناشی از فشار خون	اختلالات مرتبط با کوتاهی دوره بارداری	سایر بیماری های عروقی	بوکان

							استیشن ، اطلاقک مجزا بوده			
درصد	۱۹،۴۵	۱۵،۸۰	۸،۸۸	۶،۵۳	۴،۵۷	۴،۳۱	۴،۱۸	۳،۵۲	۲،۶۱	۲،۴۸
پیرانشهر	سکته قلبی	سایر علائم و حالات بد تعریف شده و مبهم که نام آنها در فهرست ثبت نشده	سکته مغزی	سرطان معده	راننده یا مسافر درون اتومبیل سواری ، استیشن ، اطلاقک مجزا بوده	سایر ناهنجاری های سیستم عصبی که نام آنها در این فهرست ثبت نمی شود	زوال عقل پیری (بدون آلزایمر)	سرطان بدون ذکر جزئیات	کهولت بدون زوال عقل	بیماری های قلبی ناشی از فشار خون
درصد	۲۴،۴۲	۹،۶۸	۶،۵۳	۳،۳۷	۳،۱۶	۳،۱۶	۲،۵۳	۲،۱۱	۱،۶۸	۱،۶۸
تکاب	سکته قلبی	سکته مغزی	سرطان معده	زوال عقل پیری (بدون آلزایمر)	بیماری های قلبی ناشی از فشار خون	اختلالات مرتبط با کوتاهی دوره بارداری	سرطان ریه و برنش	سرطان کبد و سیستم صفراوی	خودسوزی	سایر بیماری های قلبی و عروقی که نام آنها در این فهرست ثبت نمی شود
درصد	۲۱،۶۰	۸،۲۵	۶،۵۵	۵،۱۰	۴،۳۷	۳،۱۶	۲،۶۷	۲،۱۸	۱،۷۰	۱،۷۰
چالدران	سکته قلبی	زوال عقل پیری (بدون آلزایمر)	سکته مغزی	پنومونی	سرطان مری	حوادث مربوط به حمل و نقل	نامعلوم	سرطان معده	سایر حوادث غیر عمدی که نام آنها در این فهرست ثبت نشده	سایر بیماریهای مجاری ، کیسه صفرا و پانکراس
درصد	۴۸،۹۴	۸،۵۱	۴،۲۶	۳،۱۹	۳،۱۹	۳،۱۹	۲،۱۳	۲،۱۳	۲،۱۳	۲،۱۳
خوی	سکته قلبی	کار دیومیوپاتی	سکته مغزی	بیماری های قلبی ناشی از فشار خون	حوادث مربوط به حمل و نقل	دیسترس تنفسی نوزادی	زوال عقل پیری (بدون آلزایمر)	سرطان معده	آسم	سرطان ریه و برنش
درصد	۱۴،۶۱	۱۱،۵۰	۹،۶۱	۷،۹۸	۵،۹۵	۵،۲۸	۴،۰۶	۲،۴۴	۲،۱۷	۲،۱۷

نارسایی کلیه (نارسایی حاد و مزمن)	قتل	بیماریهای مزمن ریه و برنش (قلبی_ ریوی)	سرطان معده	حوادث مربوط به حمل و نقل	اختلالات مرتبط با کوتاهی دوره بارداری	بیماری های قلبی ناشی از فشار خون	سکته مغزی	زوال عقل پیری (بدون آلزایمر)	سکته قلبی	سردشت
۱,۸۷	۲,۲۴	۲,۴۳	۲,۶۱	۴,۳۹	۴,۸۵	۶,۱۶	۸,۵۸	۹,۸۹	۱۸,۱۰	درصد
مرده زائی با علت نامشخص	آسم	نامعلوم	بیماریهای مزمن ریه و برنش (قلبی_ ریوی)	سرطان معده	اختلالات مرتبط با کوتاهی دوره بارداری	حوادث مربوط به حمل و نقل	سکته مغزی	زوال عقل پیری (بدون آلزایمر)	سکته قلبی	سلماس
۲,۳۶	۲,۷۹	۲,۹۰٪	۲,۹۰	۳,۳۳	۵,۵۹	۶,۳۴	۷,۰۹	۱۳,۱۰	۲۲,۳۴	درصد
آمبولی و ترمبوزهای شریانی	میوکاردیت حاد	آسم	زخم های کانونی یا منتشر معده و اثنی عشر	راننده یا مسافر درون اتومبیل سواری ، استیشن ، اطاقک مجزا بوده	اختلالات مرتبط با کوتاهی دوره بارداری	سرطان معده	سکته مغزی	سکته قلبی	بیماری های قلبی ناشی از فشار خون	شاهیندژ
۲,۲۴	۲,۹۱	۲,۹۱	۲,۹۱	۴,۰۴	۶,۰۵	۶,۲۸	۷,۱۷	۸,۰۷	۱۱,۴۳	درصد
بیماریهای مزمن ریه و برنش (قلبی_ ریوی)	سایر بیماری های قلبی و عروقی که نام آنها در این فهرست ثبت نمی شود	تصادف اتومبیل سواری با عابر پیاده	زوال عقل پیری (بدون آلزایمر)	رشد کند جنین یا سوء تغذیه جنین	کهلوت بدون زوال عقل	مرده زائی با علت نامشخص	نامعلوم	سکته مغزی	سکته قلبی	ماکو
۲,۱۰	۲,۱۰	۲,۶۳	۲,۸۴	۳,۶۸	۴,۳۱	۴,۷۳	۵,۴۷	۷,۳۶	۱۶,۹۳	درصد
آمبولی و ترمبوزهای شریانی	قتل	سرطان مری	بیماری های قلبی ناشی از فشار خون	سرطان معده	سرطان ریه و برنش	راننده یا مسافر درون اتومبیل سواری ، استیشن ، اطاقک مجزا	بیماریهای مزمن ریه و برنش (قلبی_ ریوی)	سکته مغزی	سکته قلبی	مهاباد

						بوده				
۱,۷۲	۱,۷۲	۳,۰۷	۳,۰۷	۳,۳۲	۳,۹۳	۴,۵۵	۵,۷۷	۷,۹۹	۱۵,۱۱	درصد
دیابت وابسته به انسولین	علت فوت تحت بررسی است	اختلالات مرتبط با کوتاهی دوره بارداری	سایر بیماری های قلبی و عروقی که نام آنها در این فهرست ثبت نمی شود	سرطان ریه و برنش	سرطان معده	حوادث مربوط به حمل و نقل	سکته مغزی	زوال عقل پیری (بدون آلزایمر)	سکته قلبی	میان دو آب
۱,۴۰	۱,۶۶	۲,۱۷	۲,۶۸	۳,۱۹	۴,۷۳	۵,۷۵	۶,۱۳	۱۰,۲۲	۲۸,۹۹	درصد
سرطان سیستم عصبی مرکزی و مننژ	سرطان ریه و برنش	نارسایی کلیه (نارسایی حاد و مزمن)	سرطان معده	بیماریهای مزمن ریه و برنش (قلبی_ریوی)	اختلالات مرتبط با کوتاهی دوره بارداری	راننده یا مسافر درون اتومبیل ، سواری ، استیشن ، اطاقک مجزا بوده	زوال عقل پیری (بدون آلزایمر)	سکته مغزی	سکته قلبی	نقده
۱,۵۹	۲,۶۵	۲,۸۲	۳,۷۰	۴,۷۶	۵,۸۲	۸,۸۲	۱۰,۰۵	۱۱,۲۹	۲۳,۱۰	درصد
سرطان ریه و برنش	حوادث مربوط به حمل و نقل	بیماریهای مزمن ریه و برنش (قلبی_ریوی)	سایر بیماری های قلبی	اختلالات مرتبط با کوتاهی دوره بارداری	سرطان معده	بیماری های قلبی ناشی از فشار خون	زوال عقل پیری (بدون آلزایمر)	سکته مغزی	سکته قلبی	استان
۲,۱۸	۲,۲۶	۲,۳۶	۲,۴۸	۲,۵۰	۳,۳۴	۴,۲۷	۵,۰۱	۸,۴۲	۱۷,۲۴	درصد

جدول شماره (۹): درصد ۱۰ علت اول مرگ به تفکیک شهرستان در سال ۱۳۸۸

علت اول	علت دوم	علت سوم	علت چهارم	علت پنجم	علت ششم	علت هفتم	علت هشتم	علت نهم	علت دهم	
سکته قلبی	سکته مغزی	بیماری های قلبی ناشی از فشار خون	بیماری های دستگانه تنفسی که نام آنها در این فهرست ثبت نمی شود	سایر بیماری های قلبی	سایر بیماری های قلبی	سایر اختلالات مربوط به دیابت	سرطان ریه و برنش	سرطان معده	مرده زائی با علت نامشخص	اختلالات مرتبط با کوتاهی دوره بارداری
۸,۷۰	۸,۳۳	۶,۷۴	۵,۲۴	۳,۸۴	۳,۴۶	۳,۰۹	۲,۹۹	۲,۵۳	۲,۴۳	ارومیه
سکته قلبی	سکته مغزی	اختلالات مرتبط با کوتاهی دوره بارداری	سرطان معده	قتل	حلق آویز	تصادف اتومبیل سواری با عابر پیاده	مشکلات جنین یا نوزاد که ناشی از مشکلات مادر است (نه ناشی از مشکلات بارداری)	راکب یا مسافر دوچرخه یا موتورسیکلت بوده	بیماری های قلبی ناشی از فشار خون	بیماری های قلبی ناشی از فشار خون
۲۷,۳۸	۱۲,۷۰	۷,۵۴	۳,۹۷	۱,۹۸	۱,۹۸	۱,۹۸	۱,۵۹	۱,۵۹	۱,۵۹	درصد
زوال عقل پیری (بدون آلزایمر)	سکته قلبی	سایر بیماری های قلبی	سکته مغزی	راننده یا مسافر درون اتومبیل سواری ، استیشن ،	سایر بیماری های عروقی	سرطان معده	بیماریهای مزمن ریه و برنش (قلبی_ ریوی)	بیماری های قلبی ناشی از فشار خون	اختلالات مرتبط با کوتاهی دوره بارداری	اختلالات مرتبط با کوتاهی دوره بارداری
										بوکان

					اطافک مجزا بوده					
۲,۹۷	۳,۳۰	۳,۶۳	۴,۵۲	۵,۶۲	۵,۷۳	۷,۷۱	۷,۹۳	۱۱,۰۱	۱۳,۰۰	درصد
سرطان ریه و برنش	اختلالات غیر رما تیسمال دریچه های میترا ل ، آئورت ، سه لتی یا ربوی	میکروسفالی	اختلالات مرتبط با کوتاهی دوره بارداری	بیماری های قلبی ناشی از فشار خون	سرطان معده	راننده یا مسافر درون اتومبیل سواری ، استیشن ، اطافک مجزا بوده	آنانسفالی	سکته مغزی	سکته قلبی	پیرانشهر
۱,۷۳	۱,۷۳	۱,۹۴	۲,۱۶	۲,۱۶	۴,۵۴	۶,۴۸	۶,۷۰	۱۱,۶۶	۳۲,۱۸	درصد
کهولت بدون زوال عقل	مرده زائی با علت نامشخص	نارسایی کلیه (نارسایی حاد و مزمن)	رشد کند جنین یا سوء تغذیه جنین	سایر بیماری های قلبی و عروقی که نام آنها در این فهرست ثبت نمی شود	بیماری های قلبی ناشی از فشار خون	سرطان بدون ذکر جزئیات	سرطان معده	سکته مغزی	سکته قلبی	تکاب
۱,۶۰	۱,۶۰	۱,۶۰	۱,۸۳	۲,۹۷	۳,۲۰	۳,۲۰	۶,۸۵	۱۰,۹۶	۲۷,۱۷	درصد
زخم های کانونی یا منتشر معده و اثنی عشر	سایر بیماری های دستگاه تنفسی که نام آنها در این فهرست ثبت نمی شود	پنومونی	سرطان ریه و برنش	آسم	سایر بیماریهای سیستم عصبی که نام آنها در این فهرست نیامده است	بقیه تومورها (سرطانهای درجا و تومورهای خوش خیم)	سرطان معده	سکته مغزی	سکته قلبی	چالدران

درصد	۳۳،۷۴	۷،۳۶	۵،۵۲	۴،۹۱	۳،۶۸	۳،۶۸	۲،۴۵	۲،۴۵	۲،۴۵	
خوی	کار دیومیوپاتی	سکته قلبی	سایر روشهای خودکشی	سکته مغزی	زوال عقل پیری (بدون آلزایمر)	بیماری های قلبی ناشی از فشار خون	دیسترس تنفسی نوزادی	سرطان معده	سرطان ریه و برنش	نارسایی کلیه (نارسایی حاد و مزمن)
درصد	۱۲،۸۳	۱۰،۱۱	۸،۲۲	۸،۰۹	۶،۷۰	۶،۳۲	۴،۷۴	۳،۸۶	۲،۵۹	۲،۱۵
سردشت	سکته قلبی	سکته مغزی	بیماری های قلبی ناشی از فشار خون	زوال عقل پیری (بدون آلزایمر)	سایر روشهای خودکشی	سایر بیماری های قلبی و عروقی که نام آنها در این فهرست ثبت نمی شود	بیماریهای مزمن ریه و برنش (قلبی_ ریوی)	سرطان معده	اختلالات مرتبط با کوتاهی دوره بارداری	قتل
درصد	۱۲،۳۰	۸،۰۱	۷،۲۳	۷،۲۳	۶،۸۴	۶،۰۵	۳،۵۲	۳،۵۲	۲،۹۳	۲،۷۳
سلماس	سکته قلبی	سکته مغزی	سایر روشهای خودکشی	زوال عقل پیری (بدون آلزایمر)	اختلالات مرتبط با کوتاهی دوره بارداری	بیماریهای مزمن ریه و برنش (قلبی_ ریوی)	سرطان معده	نامعلوم	بیماری های قلبی ناشی از فشار خون	مرده زائی با علت نامشخص
درصد	۳۰،۹۲	۶،۱۲	۵،۷۸	۵،۲۱	۴،۷۶	۴،۰۸	۳،۹۶	۳،۶۲	۲،۶۰	۲،۲۷
شاهیندر	سکته قلبی	بیماری های قلبی ناشی از فشار خون	راننده یا مسافر درون اتومبیل ، سواری ، استیشن ،	میوکاردیت حاد	سرطان معده	زخم های کانونی یا منتشر معده و اثنی عشر	اختلالات مرتبط با کوتاهی دوره بارداری	سکته مغزی	آسم	سایر بیماری های قلبی

							اطافک مجزا بوده			
۲,۱۵	۲,۱۵	۲,۸۶	۳,۳۴	۳,۵۸	۴,۵۳	۷,۸۸	۸,۸۳	۱۰,۷۴	۱۲,۴۱	درصد
سایر علائم و حالات بد تعریف شده و میهم که نام آنها در فهرست ثبت نشده	نامعلوم	سرطان ریه و برنش	مرده زائی با علت نامشخص	آسم	سرطان معده	راننده یا مسافر درون اتومبیل سواری ، استیشن ، اطافک مجزا بوده	کهولت بدون زوال عقل	سکته مغزی	سکته قلبی	ماکو
۱,۹۷	۲,۱۰	۲,۵۹	۲,۷۱	۲,۸۴	۲,۸۴	۳,۲۱	۴,۱۹	۵,۵۵	۲۹,۳۵	درصد
سرطان حنجره	سرطان ریه و برنش	سرطان مری	تصادف اتومبیل سواری با عابر پیاده	بیماری های قلبی ناشی از فشار خون	سرطان معده	بیماریهای مزمن ریه و برنش (قلبی_ ریوی)	راننده یا مسافر درون اتومبیل سواری ، استیشن ، اطافک مجزا بوده	سکته مغزی	سکته قلبی	مهاباد
۲,۱۳	۲,۵۵	۲,۵۵	۲,۸۴	۴,۸۲	۵,۱۱	۵,۱۱	۵,۳۹	۷,۵۲	۱۴,۶۱	درصد
اختلالات مرتبط با کوتاهی دوره بارداری	سایر روشهای خودکشی	زخم های کانونی یا منتشر معده و اثنی عشر	سرطان معده	راننده یا مسافر درون اتومبیل سواری ، استیشن ، اطافک مجزا بوده	میوکاردیت حاد	زوال عقل پیری (بدون آلزایمر)	بیماری های قلبی ناشی از فشار خون	سکته مغزی	سکته قلبی	میاندوآب

۲,۳۴	۲,۳۴	۲,۸۸	۳,۵۰	۳,۸۶	۳,۹۵	۴,۹۴	۶,۴۷	۷,۸۲	۲۲,۱۰	درصد
سرطان ریه و برنش	سرطان کبد و سیستم صفراوی	نارسایی کلیه (نارسایی حاد و مزمن)	سرطان معده	زوال عقل پیری (بدون آلزایمر)	بیماریهای مزمن ریه و برنش (قلبی- ریوی)	اختلالات مرتبط با کوتاهی دوره بارداری	راننده یا مسافر درون اتومبیل سواری ، استیشن ، اطرافک مجزا بوده	سکته مغزی	سکته قلبی	نقده
۱,۷۶	۱,۷۶	۲,۶۵	۳,۵۳	۴,۷۶	۴,۷۶	۵,۶۴	۶,۸۸	۹,۵۲	۳۰,۱۶	درصد
بیماریهای مزمن ریه و برنش (قلبی- ریوی)	کاردیومیوپاتی	اختلالات مرتبط با کوتاهی دوره بارداری	سایر روشهای خودکشی	راننده یا مسافر درون اتومبیل سواری ، استیشن ، اطرافک مجزا بوده	سرطان معده	زوال عقل پیری (بدون آلزایمر)	بیماری های قلبی ناشی از فشار خون	سکته مغزی	سکته قلبی	استان
۲,۲۴	۲,۳۰	۲,۴۰	۲,۸۲	۲,۹۴	۳,۹۲	۳,۹۸	۴,۵۱	۷,۸۴	۱۸,۹۴	درصد

جدول شماره (۱۰): درصد ۱۰ علت اول مرگ به تفکیک شهرستان در استان آذربایجان غربی ددر سال ۱۳۸۹

علت اول	علت دوم	علت سوم	علت چهارم	علت پنجم	علت ششم	علت هفتم	علت هشتم	علت نهم	علت دهم	
سکته قلبی	سکته مغزی	سایر بیماری های قلبی	سایر بیماری های دستگاه تنفسی که نام آنها در این فهرست ثبت نمی شود	بیماری های قلبی ناشی از فشار خون	سرطان ریه و برنش	پنومونی	سرطان معده	نامعلوم	سایر سرطان های بدخیم که نام آنها در این فهرست نیامده است	ارومیه
۱۵,۱۲	۱۰,۱۳	۶,۷۶	۵,۰۶	۴,۹۹	۲,۸۹	۲,۸۹	۲,۸۲	۲,۷۵	۱,۸۰	درصد
سکته قلبی	سکته مغزی	تصادف اتومبیل سواری با عابر پیاده	بیماریهای مزمن ریه و برنش (قلبی_ ریوی)	سرطان معده مرتبط با کوتاهی دوره بارداری	اختلالات مرتبط با کوتاهی دوره بارداری	آسم	رشد کند جنین یا سوء تغذیه جنین	نارسایی کلیه (نارسایی حاد و مزمن)	سرطان مری	اشنویه
۲۵,۴۲	۱۴,۲۴	۴,۰۷	۴,۰۷	۳,۰۵	۳,۰۵	۱,۶۹	۱,۶۹	۱,۳۶	۱,۳۶	درصد
زوال عقل پیری (بدون آلزایمر)	سکته قلبی	سایر بیماری های قلبی	سکته مغزی	راننده یا مسافر درون اتومبیل سواری ، استیشن ، اطاقک مجزا بوده	بیماریهای مزمن ریه و برنش (قلبی_ ریوی)	سرطان معده	ناهنجاری های اسکلتی عضلانی	سایر بیماری های عروقی	نامعلوم	بوکان
۱۲,۷۹	۱۲,۰۲	۹,۴۳	۷,۶۲	۷,۲۴	۶,۲۰	۴,۵۲	۲,۴۵	۲,۲۰	۲,۲۰	درصد
سکته قلبی	سکته مغزی	سرطان معده	راننده یا مسافر درون اتومبیل	آنانسفالی	حلق آویز	اختلالات مرتبط با کوتاهی دوره	لوسمی لنفوئید	نارسایی کلیه (نارسایی حاد و مزمن)	بیماری های قلبی ناشی از فشار خون	پیرانشهر

			بارداری			سواری ، استیشن ، اطاقک مجزا بوده				
۱,۶۵	۲,۰۷	۲,۲۷	۲,۲۷	۲,۴۸	۳,۳۱	۴,۹۶	۷,۶۴	۱۲,۶۰	۳۳,۴۷	درصد
سرطان مری	سایر بیماریهای روانی که نام آنها در این فهرست نیامده است	زوال عقل پیری (بدون آلزایمر)	حوادث مربوط به حمل و نقل	مرده زائی با علت نامشخص	سایر سرطان های بدخیم که نام آنها در این فهرست نیامده است	سایر بیماری های قلبی و عروقی که نام آنها در این فهرست ثبت نمی شود	سرطان معده	سکته مغزی	سکته قلبی	تکاب
۲,۰۰	۲,۵۰	۲,۵۰	۳,۰۰	۳,۰۰	۳,۰۰	۷,۰۰	۷,۷۵	۹,۰۰	۲۸,۰۰	درصد
تصادف وسایل حمل و نقل سنگین) کامیون ، کامیونت ، اتوبوس) با عابر پیاده	سایر بیماری های دستگاه گوارش که نام آنها در این فهرست ثبت نمی شود	پنومونی	آسم	سرطان معده	سایر حوادث غیر عمدی که نام آنها در این فهرست ثبت نشده	سایر بیماری های اسکلتی عضلانی که نام آنها در این فهرست ثبت نمی شود	سکته مغزی	سایر بیماری های دستگاه تنفسی که نام آنها در این فهرست ثبت نمی شود	سکته قلبی	چالدران
۱,۸۳	۲,۴۴	۳,۶۶	۳,۶۶	۴,۲۷	۶,۱۰	۸,۵۴	۹,۱۵	۱۰,۳۷	۲۷,۴۴	درصد
بیماریهای مزمن ریه و برنش (قلبی- ریوی)	سرطان معده	دیابت وابسته به انسولین	دیسترس تنفسی نوزادی	بیماری های قلبی ناشی از فشار خون	سکته مغزی	حوادث مربوط به حمل و نقل	زوال عقل پیری (بدون آلزایمر)	سکته قلبی	کاردیومیوپاتی	خوی
۲,۱۴	۲,۷۱	۳,۲۲	۴,۶۳	۶,۴۳	۷,۹۶	۸,۱۸	۸,۸۶	۹,۷۶	۱۶,۸۷	درصد
بیماری های قلبی و کلیوی	قتل	سرطان معده	بیماریهای مزمن ریه و	حوادث مربوط به	سایر بیماری های قلبی و	زوال عقل پیری (بدون	بیماری های قلبی ناشی از	سکته مغزی	سکته قلبی	سردشت

ناشی از فشار خون			برنش (قلبی_ ریوی)	حمل و نقل	عروقی که نام آنها در این فهرست ثبت نمی شود	آلزایمر (فشار خون			
۲,۲۹	۲,۶۷	۲,۸۶	۳,۶۲	۴,۵۷	۵,۳۳	۶,۴۸	۸,۰۰	۱۰,۶۷	۱۳,۹۰	درصد
بیماری های قلبی ناشی از فشار خون	زوال عقل پیری (بدون آلزایمر)	نامعلوم	آسم	سرطان معده	اختلالات مرتبط با کوتاهی دوره بارداری	حوادث مربوط به حمل و نقل	سکته مغزی	بیماریهای مزمن ریه و برنش (قلبی_ ریوی)	سکته قلبی	سلاماس
۳,۰۱	۳,۵۶	۳,۶۷	۴,۰۱	۴,۳۴	۴,۴۵	۵,۲۳	۵,۷۹	۶,۷۹	۳۳,۱۸	درصد
دیابت وابسته به انسولین	اختلالات مرتبط با کوتاهی دوره بارداری	آسم	راکب یا مسافر دوچرخه یا موتورسیکلت بوده	راننده یا مسافر درون اتومبیل سواری ، استیشن ، اطاقک مجزا بوده	بیماری های قلبی ناشی از فشار خون	سرطان معده	سایر بیماری های قلبی	سکته مغزی	سکته قلبی	شاهیندر
۱,۶۵	۱,۸۳	۱,۸۳	۲,۵۶	۲,۷۵	۶,۴۱	۶,۷۸	۷,۵۱	۷,۸۸	۲۳,۶۳	درصد
سایر بیماری های عروقی	نارسایی کلیه (نارسایی حاد و مزمن)	سایر بیماری های دستگاه تنفسی که نام آنها در این فهرست ثبت نمی شود	سایر بیماری های دستگاه گوارش که نام آنها در این فهرست ثبت نمی شود	بیماری های قلبی ناشی از فشار خون	سایر بیماری های قلبی	آسم	مرده زائی با علت نامشخص	سکته مغزی	سکته قلبی	ماکو
۲,۵۶	۲,۹۳	۲,۹۳	۲,۹۳	۳,۰۵	۳,۴۱	۳,۵۴	۵,۱۲	۵,۱۲	۲۳,۷۸	درصد
سرطان کبد و	بیماری های قلبی	سرطان مری	سایر بیماری	سرطان ریه	بیماریهای	سرطان معده	راننده یا	سکته مغزی	سکته قلبی	مهاباد

سیستم صفرآوی	ناشی از فشار خون		های قلبی	و برنش	مزمّن ریه و برنش (قلبی- ریوی)		مسافر درون اتومبیل سواری ، استیشن ، اطاقک مجزا بوده			
۲,۳۸	۲,۸۳	۳,۰۶	۳,۵۱	۴,۳۰	۴,۷۶	۵,۴۴	۹,۰۶	۱۰,۴۲	۱۶,۹۹	درصد
آسم	سرطان ریه و برنش	سایر بیماری های عروقی	بیماری های قلبی ناشی از فشار خون	سرطان معدّه	سکته مغزی	حوادث مربوط به حمل و نقل	زوال عقل پیری (بدون آلزایمر)	سایر بیماری های قلبی و عروقی که نام آنها در این فهرست ثبت نمی شود	سکته قلبی	میان‌دوآب
۱,۷۲	۲,۰۷	۲,۰۷	۴,۳۶	۴,۳۶	۴,۹۴	۵,۸۶	۷,۰۰	۱۱,۱۴	۱۸,۰۳	درصد
سرطان کبد و سیستم صفرآوی	نارسایی کلیه (نارسایی حاد و مزمن)	سرطان ریه و برنش	بیماریهای مزمّن ریه و برنش (قلبی- ریوی)	سرطان معدّه	زوال عقل پیری (بدون آلزایمر)	راننده یا مسافر درون اتومبیل سواری ، استیشن ، اطاقک مجزا بوده	اختلالات مرتبط با کوتاهی دوره بارداری	سکته مغزی	سکته قلبی	نقده
۱,۲۷	۱,۷۵	۳,۰۲	۳,۱۷	۴,۱۳	۴,۶۰	۵,۷۱	۷,۱۴	۹,۰۵	۳۳,۹۷	درصد
سرطان ریه و برنش	بیماریهای مزمن ریه و برنش (قلبی- ریوی)	حوادث مربوط به حمل و نقل	کاردیومیوپاتی	سایر بیماری های قلبی	زوال عقل پیری (بدون آلزایمر)	سرطان معدّه	بیماری های قلبی ناشی از فشار خون	سکته مغزی	سکته قلبی	استان
۲,۲۱	۲,۵۳	۲,۵۷	۲,۶۲	۳,۴۱	۳,۵۲	۳,۹۴	۴,۰۵	۸,۶۴	۱۹,۳۳	درصد

جدول شماره (۱۱): درصد ۱۰ علت اول مرگ به تفکیک شهرستان از سال ۸۵-۸۹

علت اول	علت دوم	علت سوم	علت چهارم	علت پنجم	علت ششم	علت هفتم	علت هشتم	علت نهم	علت دهم	
سکته قلبی	سکته مغزی	سایر بیماری های قلبی	بیماری های قلبی ناشی از فشار خون	سایر بیماری های دستگاه تنفسی که نام آنها در این فهرست ثبت نمی شود	سرطان معده	سرطان ریه و برنش	پنومونی	سایر بیماری های عروقی	رشد کند جنین یا سوء تغذیه جنین	ارومیه
۱۳,۵۸	۱۰,۵۲	۵,۵۲	۵,۳۹	۳,۵۴	۳,۰۰	۲,۶۱	۲,۵۷	۲,۱۸	۱,۹۹	درصد
سکته قلبی	سکته مغزی	اختلالات مرتبط با کوتاهی دوره بارداری	سرطان معده	تصادف اتومبیل سواری با عابر پیاده	بیماریهای مزمن ریه و برنش (قلبی- ریوی)	سرطان مری	آنانسفالی	قتل	آسم	اشنویه
۲۵,۴۵	۱۳,۹۰	۵,۰۷	۳,۹۰	۳,۲۸	۲,۱۹	۱,۸۷٪	۱,۷۲	۱,۵۶	۱,۵۶	درصد
سکته قلبی	زوال عقل پیری (بدون آلزایمر)	سکته مغزی	راننده یا مسافر درون اتومبیل سواری ، استیشن ، اطاقک مجزا بوده	بیماریهای مزمن ریه و برنش (قلبی- ریوی)	سایر بیماری های قلبی	سرطان معده	بیماری های قلبی ناشی از فشار خون	نامعلوم	سایر بیماری های عروقی	بوکان
۱۶,۰۸	۱۲,۹۷	۸,۵۳	۶,۹۳	۵,۰۸	۴,۶۵	۴,۵۷	۳,۴۴	۲,۶۷	۲,۴۹	درصد

پیرانشهر	سکته قلبی	سکته مغزی	سرطان معده	راننده یا مسافر درون اتومبیل ، سواری ، استیشن ، اطاقک مجزا بوده	بیماری های قلبی ناشی از فشار خون	اختلالات مرتبط با کوتاهی دوره بارداری	آنانسفالی	سایر علائم بد تعریف شده و مبهم که نام آنها در فهرست ثبت نشده	سرطان ریه و برنش	نارسایی کلیه (نارسایی حاد و مزمن)
درصد	۲۸،۸۵	۸،۲۸	۷،۵۰	۵،۳۰	۳،۳۶	۳،۱۰	۲،۵۴	۲،۰۳	۱،۹۰	۱،۷۷
تکاب	سکته قلبی	سکته مغزی	سرطان معده	بیماری های قلبی ناشی از فشار خون	حوادث مربوط به حمل و نقل	اختلالات مرتبط با کوتاهی دوره بارداری	سایر بیماری های قلبی و عروقی که نام آنها در این فهرست ثبت نمی شود	زوال عقل پیری (بدون آلزایمر)	سرطان بدون ذکر جزئیات	سرطان کبد و سیستم صفراوی
درصد	۲۶،۱۴	۱۱،۳۸	۶،۹۸	۲،۸۱	۲،۶۲	۲،۳۹	۲،۳۴	۲،۲۵	۱،۸۳	۱،۷۸
چالدران	سکته قلبی	سکته مغزی	سایر حوادث غیر عمدی که نام آنها در این فهرست ثبت نشده	پنومونی	سایر بیماری های دستگاه تنفسی که نام آنها در این فهرست ثبت نمی شود	نامعلوم	سرطان معده	سرطان مری	سایر بیماری های اسکلتی عضلانی که نام آنها در این فهرست ثبت نمی شود	آسم
درصد	۳۸،۹۶	۹،۴۹	۳،۲۰	۳،۰۹	۳،۰۹	۲،۸۷	۲،۰۸	۲،۶۵	۱،۸۸	۱،۴۳
خوی	سکته قلبی	سکته مغزی	کاردیومیوپاتی	بیماری های قلبی ناشی از فشار خون	زوال عقل پیری (بدون آلزایمر)	دیسترس تنفسی نوزادی	حوادث مربوط به حمل و نقل	سرطان معده	آسم	بیماریهای مزمن ریه و برنش (قلبی-ریوی)
درصد	۱۲،۶۱	۹،۷۶	۹،۶۸	۷،۷۷	۶،۶۵	۵،۹۸	۵،۶۹	۲،۹۳	۲،۳۳	۱،۹۱
سردشت	سکته قلبی	سکته مغزی	زوال عقل پیری (بدون)	بیماری های قلبی ناشی از	حوادث مربوط به حمل و نقل	اختلالات مرتبط با	سرطان معده	بیماریهای مزمن ریه و	سایر بیماری های قلبی و عروقی که	سرطان ریه و برنش

	نام آنها در این فهرست ثبت نمی شود	برنش (قلبی_ ریوی)		کوتاهی دوره بارداری		فشار خون	آلزایمر (
۱,۸۹	۲,۱۴	۲,۲۹	۳,۳۱	۳,۸۱	۴,۳۲	۵,۸۵	۸,۱۴	۹,۰۱	۱۶,۴۹	درصد
آسم	نامعلوم	بیماری های قلبی ناشی از فشار خون	سرطان معده	بیماریهای مزمن ریه و برنش (قلبی_ ریوی)	اختلالات مرتبط با کوتاهی دوره بارداری	حوادث مربوط به حمل و نقل	زوال عقل پیری (بدون آلزایمر)	سکته مغزی	سکته قلبی	سلاماس
۲,۳۷	۲,۵۶	۲,۷۲	۳,۶۱	۳,۹۹	۵,۱۰	۵,۳۴	۶,۴۲	۷,۵۱	۲۷,۷۰	درصد
زخم های کانونی یا منتشر معده و اثنی عشر	زوال عقل پیری (بدون آلزایمر)	سایر بیماری های قلبی	میوکاردیت حاد	اختلالات مرتبط با کوتاهی دوره بارداری	سرطان معده	راننده یا مسافر درون اتومبیل ، سواری ، استیشن ، اطاقک مجزا بوده	بیماری های قلبی ناشی از فشار خون	سکته مغزی	سکته قلبی	شاهیندژ
۱,۷۹	۲,۰۴	۲,۳۷	۲,۵۷	۴,۵۳	۵,۱۴	۵,۲۶	۶,۹۳	۸,۲۸	۱۶,۷۲	درصد
آسم	سایر بیماری های قلبی و عروقی که نام آنها در این فهرست ثبت نمی شود	تصادف اتومبیل سواری با عابر پیاده	سرطان معده	نامعلوم	کهولت بدون زوال عقل	زوال عقل پیری (بدون آلزایمر)	مرده زائی با علت نامشخص	سکته مغزی	سکته قلبی	ماکو
۱,۸۱	۱,۹۰	۲,۰۸	۲,۵۱	۲,۶۹	۳,۸۹	۴,۹۵	۵,۵۸	۶,۳۱	۲۰,۰۹	درصد

سایر بیماری های قلبی	کپهولت بدون زوال عقل	سرطان مری	سرطان ریه و برنش	بیماری های قلبی ناشی از فشار خون	سرطان معده	بیماریهای مزمن ریه و برنش (قلبی_ ریوی)	راننده یا مسافر درون اتومبیل سواری ، استیشن ، اطاقک مجزا بوده	سکته مغزی	سکته قلبی	مهاباد
۱,۹۳	۲,۰۹	۲,۲۲	۳,۰۴	۳,۰۶	۳,۷۲	۴,۴۴	۴,۶۲	۶,۸۹	۱۸,۷۷	درصد
کپهولت بدون زوال عقل	سرطان ریه و برنش	راننده یا مسافر درون اتومبیل سواری ، استیشن ، اطاقک مجزا بوده	بیماری های قلبی ناشی از فشار خون	سرطان معده	حوادث مربوط به حمل و نقل	زوال عقل پیری (بدون آلزایمر)	سایر بیماری های قلبی و عروقی که نام آنها در این فهرست ثبت نمی شود	سکته مغزی	سکته قلبی	میاندوآب
۱,۶۶	۲,۱۹	۲,۵۶	۳,۲۳	۳,۸۰	۳,۸۵	۵,۳۰	۶,۳۰	۶,۵۴	۲۰,۸۴	درصد
بیماری های قلبی ناشی از فشار خون	نارسایی کلیه (نارسایی حاد و مزمن)	سرطان ریه و برنش	سرطان معده	بیماریهای مزمن ریه و برنش (قلبی_ ریوی)	زوال عقل پیری (بدون آلزایمر)	اختلالات مرتبط با کوتاهی دوره بارداری	راننده یا مسافر درون اتومبیل سواری ، استیشن ، اطاقک مجزا بوده	سکته مغزی	سکته قلبی	نقده
۱,۶۷	۲,۱۵	۲,۲۹	۳,۹۲	۴,۱۰	۶,۲۵	۶,۵۵	۷,۴۴	۹,۶۲	۲۷,۱۳	درصد
راننده یا مسافر درون اتومبیل سواری ، استیشن ، اطاقک مجزا بوده	اختلالات مرتبط با کوتاهی دوره بارداری	سایر بیماری های قلبی	بیماریهای مزمن ریه و برنش (قلبی_ ریوی)	حوادث مربوط به حمل و نقل	سرطان معده	زوال عقل پیری (بدون آلزایمر)	بیماری های قلبی ناشی از فشار خون	سکته مغزی	سکته قلبی	استان
۲,۱۱	۲,۲۳	۲,۲۵	۲,۳۰	۲,۳۶	۳,۷۲	۴,۱۴	۴,۲۳	۸,۹۲	۱۸,۹۱	درصد

نمودار شماره (۱۷): درصد ۱۰ علت اول مرگ در استان آذربایجان غربی در سال ۸۵-۸۹



جدول شماره (۱۲): درصد ۱۰ علت اول مرگ به تفکیک جنس در سال ۱۳۸۵

رتبه علت	علت مرگ در زنان	درصد زنان	میانگین سنی	علت مرگ در مردان	درصد مردان	میانگین سنی
علت اول	سکته قلبی	۲۱,۳۸	۷۱,۲	سکته قلبی	۱۹,۸۳	۶۹,۲
علت دوم	سکته مغزی	۱۱,۸۳	۷۲,۸	سکته مغزی	۸,۰۷	۷۱,۷
علت سوم	زوال عقل پیری (بدون آلزایمر)	۴,۸۲	۸۲,۵	حوادث مربوط به حمل و نقل	۴,۶۰	۳۸,۲۹
علت چهارم	بیماری های قلبی ناشی از فشار خون	۴,۰۵	۷۱,۲	سرطان معده	۴,۳۲	۶۷,۹
علت پنجم	سرطان معده	۲,۸۹	۶۹,۰	زوال عقل پیری (بدون آلزایمر)	۳,۲۹	۸۲,۰
علت ششم	اختلالات مرتبط با کوتاهی دوره بارداری	۲,۵۷	۳,۲	راننده یا مسافر درون اتومبیل سواری ، استیشن ، اطاقک مجزا بوده	۲,۹۱	۳۵,۸۰
علت هفتم	بیماریهای مزمن ریه و برنش (قلبی_ ریوی)	۲,۴۲	۶۶,۸	بیماری های قلبی ناشی از فشار خون	۲,۶۸	۶۹,۸
علت هشتم	کهولت بدون زوال عقل	۲,۳۴	۸۳,۴	بیماریهای مزمن ریه و برنش (قلبی_ ریوی)	۲,۶۳	۶۸,۰
علت نهم	سایر بیماری های قلبی	۲,۲۶	۷۱,۴	اختلالات مرتبط با کوتاهی دوره بارداری	۲,۶۰	۳,۲
علت دهم	سایر بیماری های عروقی	۱,۸۱	۷۴,۱	سرطان ریه و برنش	۲,۰۷	۷۴,۹۳

جدول شماره (۱۳): درصد ۱۰ علت اول مرگ به تفکیک جنس در سال ۱۳۸۶

رتبه	علت	درصد زنان	میانگین سنی	علت مرگ در مردان	درصد مردان	میانگین سنی
۱	سکته قلبی	۱۸,۲۴	۷۳,۳	سکته قلبی	۱۸,۶۴	۶۹,۷
۲	سکته مغزی	۱۱,۸۰	۷۳,۵	سکته مغزی	۸,۶۷	۷۲,۲
۳	بیماری های قلبی ناشی از فشار خون	۶,۶۱	۷۴,۱	حوادث مربوط به حمل و نقل	۴,۷۰	۳۷,۴
۴	زوال عقل پیری (بدون آلزایمر)	۵,۵۲	۸۲,۶	بیماری های قلبی ناشی از فشار خون	۴,۱۹	۷۰,۵
۵	سرطان معده	۳,۰۲	۶۷,۰	سرطان معده	۴,۱۱	۶۹,۰
۶	اختلالات مرتبط با کوتاهی دوره بارداری	۲,۳۰	۲,۵	زوال عقل پیری (بدون آلزایمر)	۳,۵۴	۸۲,۹
۷	نارسایی کلیه (نارسایی حاد و مزمن)	۲,۰۷	۶۱,۶۳	سرطان ریه و برنش	۲,۷۸	۶۷,۷
۸	بیماریهای مزمن ریه و برنش (قلبی-ریوی)	۲,۰۷	۶۸,۰	راننده یا مسافر درون اتومبیل سواری ، استیشن ، اطاقک مجزا بوده	۲,۰۷	۳۶,۴
۹	سایر بیماری های قلبی و عروقی که نام آنها در این فهرست ثبت نمی شود	۱,۹۷	۶۴,۸۸	اختلالات مرتبط با کوتاهی دوره بارداری	۱,۹۳	۲,۵
۱۰	سرطان ریه و برنش	۱,۶۰	۶۶,۲	نامعلوم	۱,۷۳	۴۵,۲۴

جدول شماره (۱۴): درصد ۱۰ علت اول مرگ به تفکیک جنس در سال ۱۳۸۷

رتبه	علت مرگ در زنان	درصد زنان	میانگین سنی	علت مرگ در مردان	درصد مردان	میانگین سنی
علت اول	سکته قلبی	۱۷,۲۷	۷۲,۱	سکته قلبی	۱۷,۲۷	۶۷,۹
علت دوم	سکته مغزی	۱۰,۲۷	۷۳,۴	سکته مغزی	۷,۱۸	۷۲,۷
علت سوم	زوال عقل پیری (بدون آلزایمر)	۵,۶۰	۸۲,۲	زوال عقل پیری (بدون آلزایمر)	۴,۶۲	۸۰,۶
علت چهارم	بیماری های قلبی ناشی از فشار خون	۵,۰۸	۷۴,۶	سرطان معده	۳,۷۷	۷۰,۳
علت پنجم	سرطان معده	۲,۷۳	۶۸,۷	بیماری های قلبی ناشی از فشار خون	۳,۷۲	۷۳,۰
علت ششم	سایر بیماری های قلبی	۲,۷۳	۷۰,۱	حوادث مربوط به حمل و نقل	۳,۲۰	۳۶,۵
علت هفتم	اختلالات مرتبط با کوتاهی دوره بارداری	۲,۴۸	۲,۷	سرطان ریه و برنش	۲,۸۹	۶۹,۴
علت هشتم	بیماریهای مزمن ریه و برنش (قلبی_ریوی)	۲,۳۵	۷۰,۶	راننده یا مسافر درون اتومبیل سواری ، استیشن ، اطاقک مجزا بوده	۲,۸۰	۳۸,۰
علت نهم	سایر اختلالات مربوط به دیابت	۱,۸۱	۷۳,۶	اختلالات مرتبط با کوتاهی دوره بارداری	۲,۵۰	۲,۶
علت دهم	سایر بیماری های دستگاه تنفسی که نام آنها در این فهرست ثبت نمی شود	۱,۶۵	۶۹,۰	بیماریهای مزمن ریه و برنش (قلبی_ریوی)	۲,۳۸	۶۸,۵

جدول شماره (۱۵): درصد ۱۰ علت اول مرگ به تفکیک جنس در سال ۱۳۸۸

رتبه	علت مرگ در زنان	درصد زنان	میانگین سنی	علت مرگ در مردان	درصد مردان	میانگین سنی
علت اول	سکته قلبی	۱۹,۶۷	۷۲,۴	سکته قلبی	۱۸,۴۹	۶۸,۶
علت دوم	سکته مغزی	۸,۸۷	۷۲,۰	سکته مغزی	۷,۱۶	۷۳,۵
علت سوم	بیماری های قلبی ناشی از فشار خون	۵,۳۵	۷۳,۲	سرطان معده	۴,۳۸	۶۸,۳
علت چهارم	زوال عقل پیری (بدون آلزایمر)	۴,۶۳	۸۳,۰	راننده یا مسافر درون اتومبیل سواری ، استیشن ، اطلاق مجزا بوده	۴,۰۵	۳۷,۰
علت پنجم	سرطان معده	۳,۲۷	۶۵,۸	سایر روشهای خودکشی	۳,۹۵	۳۶,۰۵
علت ششم	کاردیومیوپاتی	۲,۷۶	۶۸,۹۶	بیماری های قلبی ناشی از فشار خون	۳,۹۵	۷۰,۷
علت هفتم	بیماریهای مزمن ریه و برنش (قلبی-ریوی)	۲,۷۱	۶۵,۸	زوال عقل پیری (بدون آلزایمر)	۳,۵۶	۸۱,۷
علت هشتم	اختلالات مرتبط با کوتاهی دوره بارداری	۲,۳۳	۳,۰	اختلالات مرتبط با کوتاهی دوره بارداری	۲,۴۳	۲,۶
علت نهم	سایر بیماری های قلبی	۱,۹۶	۶۶,۳	سرطان ریه و برنش	۲,۴۳	۶۵,۱
علت دهم	نارسایی کلیه (نارسایی حاد و مزمن)	۱,۶۰	۶۲,۸۶	کاردیومیوپاتی	۱,۹۹	۶۷,۱۲

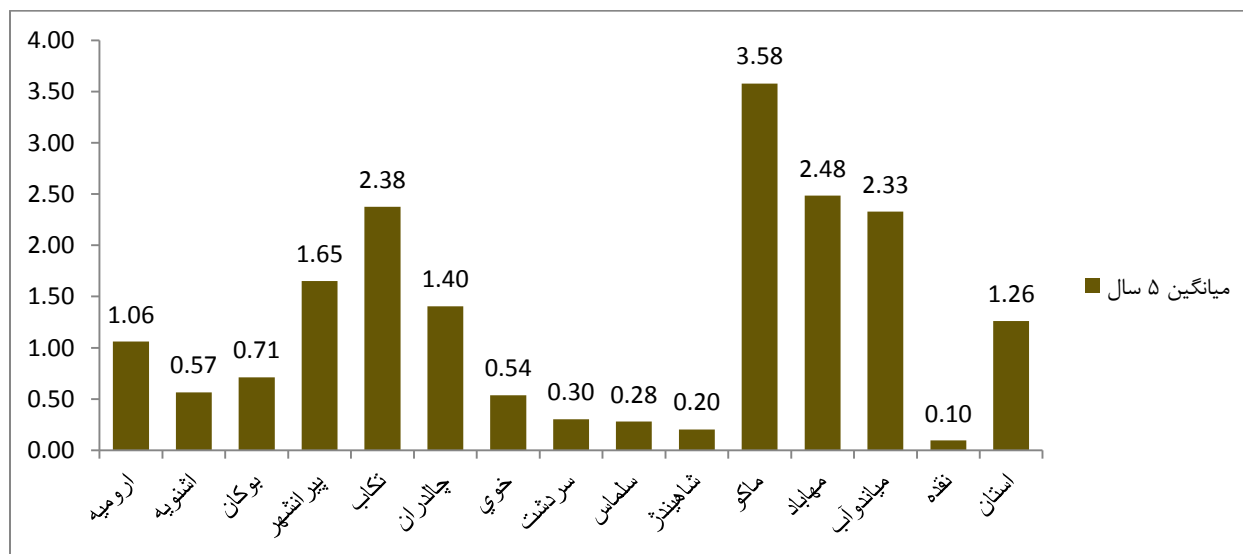
جدول شماره (۱۶): درصد ۱۰ علت اول مرگ به تفکیک جنس در سال ۱۳۸۹

رتبه	علت	درصد زنان	میانگین سنی	علت مرگ در مردان	درصد مردان	میانگین سنی
۱	سکته قلبی	۱۹,۹۴	۷۳,۱	سکته قلبی	۱۸,۹۵	۷۰,۷
۲	سکته مغزی	۱۰,۲۸	۷۴,۷	سکته مغزی	۷,۵۰	۷۳,۴
۳	بیماری های قلبی ناشی از فشار خون	۵,۰۹	۷۴,۱	سرطان معده	۴,۴۹	۶۹,۳
۴	زوال عقل پیری (بدون آلزایمر)	۴,۷۱	۸۲,۹	حوادث مربوط به حمل و نقل	۳,۶۳	۴۰,۶
۵	سایر بیماری های قلبی	۳,۶۲	۶۹,۶	بیماری های قلبی ناشی از فشار خون	۳,۳۲	۷۲,۷
۶	سرطان معده	۳,۱۸	۶۷,۹	سایر بیماری های قلبی	۳,۲۶	۶۸,۷
۷	کاردیومیوپاتی	۲,۹۶	۶۹,۴۱	راننده یا مسافر درون اتومبیل سواری ، استیشن ، اطاقک مجزا بوده	۲,۸۵	۴۰,۲
۸	بیماریهای مزمن ریه و برنش (قلبی-ریوی)	۲,۷۸	۷۱,۱	سرطان ریه و برنش	۲,۷۲	۶۷,۹
۹	سایر بیماری های قلبی و عروقی که نام آنها در این فهرست ثبت نمی شود	۲,۱۷	۷۱,۱۶	زوال عقل پیری (بدون آلزایمر)	۲,۶۸	۸۴,۵
۱۰	اختلالات مرتبط با کوتاهی دوره بارداری	۱,۷۱	۳,۱	کاردیومیوپاتی	۲,۳۹	۶۶,۴۰

جدول شماره (۱۷): درصدکدهای پوچ به کل مرگهای گزارش شده از سال ۸۵-۸۹

شهرستان	۸۵	۸۶	۸۷	۸۸	۸۹	جمع ۵ سال
ارومیه	۲,۰۱	۱,۲۴	۱,۸۵	۲,۹۲	۱,۴۶	۱,۰۶
میاندوآب	۲,۷۰	۱۲,۲۹	۱,۹۲	۱,۸۰	۰,۶۹	۲,۲۳
چالدران	۶,۱۵	۲,۰۷	۱,۰۶	۰,۰۰	۰,۶۱	۱,۴۰
مهاباد	۱۷,۵۷	۲,۹۹	۲,۹۵	۱,۲۸	۰,۲۴	۲,۴۸
نقده	۰,۰۰	۰,۰۰	۰,۰۰	۰,۷۱	۰,۱۶	۰,۱۰
اشنویه	۱,۱۵	۲,۷۱	۰,۴۷	۰,۰۰	۰,۶۸	۰,۵۷
سلماس	۰,۲۲	۰,۱۱	۰,۲۲	۱,۵۹	۰,۲۳	۰,۲۸
پیرانشهر	۰,۰۰	۰,۰۰	۱۳,۶۸	۰,۸۶	۰,۰۰	۱,۶۵
شاهیندژ	۰,۶۱	۰,۱۸	۰,۰	۰,۴۸	۰,۵۵	۰,۲۰
بوکان	۰,۱۲	۰,۲۹	۱,۰۴	۲,۰	۲,۳	۱,۱
خوی	۰,۲۴	۰,۷۲	۲,۱۷	۱,۱۴	۱,۱۹	۰,۵۴
تکاب	۲,۴۲	۷,۶۲	۲,۹۱	۶,۶۲	۰,۲۵	۲,۲۸
سردشت	۱,۴۲	۰,۶۵	۰,۱۹	۰,۳۹	۰,۰۰	۰,۲۰
ماکو	۱۲,۱۸	۱,۱۴	۷,۳۶	۹,۳۷	۰,۹۸	۳,۵۸
استان	۳,۱۲	۲,۱۹	۲,۵۲	۲,۵۸	۰,۹۲	۱,۲۶

نمودار شماره (۱۸): درصدکدهای پوچ به کل مرگهای گزارش شده از سال ۸۵-۸۹



جدول شماره (۱۸): نسبت مرده زایی گزارش شده به تفکیک شهرستان از سال ۸۵-
۸۹

ردیف	۸۵	۸۶	۸۷	۸۸	۸۹	۵ ساله
ارومیه	۴.۰	۳.۷	۳.۷	۴.۳	۱.۴	۳.۴۲
اشنویه	۸.۸	۱۰.۹	۵.۶	۱۲.۳	۶.۱	۸.۷۴
بوکان	۲.۸	۲.۵	۱.۷	۴.۲	۱.۷	۲.۵۸
پیرانشهر	۵.۹	۶.۹	۶.۹	۸.۶	۴.۵	۶.۵۶
تکاب	۲.۳	۱.۳	۲.۹	۱.۸	۳.۸	۲.۴۲
چالدران	۱.۶	۰.۰	۰.۰	۱.۲	۰.۰	۰.۵۶
خوی	۶.۱	۲.۹	۳.۵	۱.۸	۱.۲	۳.۱
سردشت	۵.۸	۵.۵	۶.۷	۴.۳	۳.۲	۵.۱
سلماس	۱۱.۲	۱۰.۴	۹.۷	۶.۲	۴.۲	۸.۳۴
شاهیندژ	۵.۵	۳.۳	۰.۷	۱.۴	۲.۶	۲.۷
ماکو	۷.۸	۸.۱	۷.۳	۲.۸	۵.۵	۶.۳
مهاباد	۳.۲	۴.۳	۴.۳	۵.۲	۳.۳	۴.۰۶
میاندوآب	۹.۴	۱.۷	۰.۴	۰.۰	۰.۰	۲.۳
نقده	۶.۱	۴.۳	۶.۲	۲۳.۱	۶.۳	۹.۲
جمع	۵.۷	۴.۵	۴.۴	۴.۶	۲.۶	۴.۳۶

بر اساس نتایج فوق بیشترین درصد مرده زایی گزارش شده مربوط به شهرستان نقده می باشد البته این به علت درصد بالای گزارش در سال ۸۸ می باشد . برخی از شهرستانها نظیر میاندوآب اقدام به ثبت مرده زایی ننموده اند . در سایر شهرستانها نیز ممکن است درصد پایین مرده زایی ناشی از گزارش کم آن باشد.

جدول شماره (۱۹): در صد خالی بودن نام پدر در اطلاعات گزارش شده شهرستانها از سال ۸۵-۸۹

ردیف	۸۵	۸۶	۸۷	۸۸	۸۹
ارومیه	۵,۷	۰,۹	۱,۳	۴,۷	۴,۸
اشنویه	۴,۶	۳,۱	۲,۸	۱,۲	۲,۰
بوکان	۴,۵	۶,۶	۳,۴	۵,۴	۴,۹
پیرانشهر	۴,۱	۳,۹	۳۸,۷	۴۴,۱	۱۵,۵
تکاب	۳,۹	۴,۹	۳,۶	۰,۷	۰,۵
چالدران	۳۱,۱	۱۶,۶	۱۷,۰	۴۷,۲	۵۰,۶
خوی	۱,۰	۰,۱	۰,۵	۱,۰	۰,۰
سردشت	۰,۴	۲,۰	۰,۷	۰,۴	۰,۲
سلماس	۲,۸	۲,۲	۲,۰	۳,۱	۲,۶
شاهیندژ	۱,۴	۰,۷	۰,۰	۰,۵	۱,۵
ماکو	۱,۷	۲,۶	۵,۲	۳,۶	۳,۳
مهاباد	۲,۳	۱۹,۸	۴۳,۴	۷۷,۴	۹۹,۳
میاندوآب	۴,۴	۳,۸	۲,۳	۲,۲	۴,۴
نقده	۱۱,۸	۴,۷	۳,۲	۲,۱	۰,۳
جمع	۴,۴	۳,۶	۶,۹	۱۰,۶	۱۱,۰

جدول شماره (۲۰): در صد خالی بودن نام مادر در اطلاعات گزارش شده شهرستانها
از سال ۸۵-۸۹

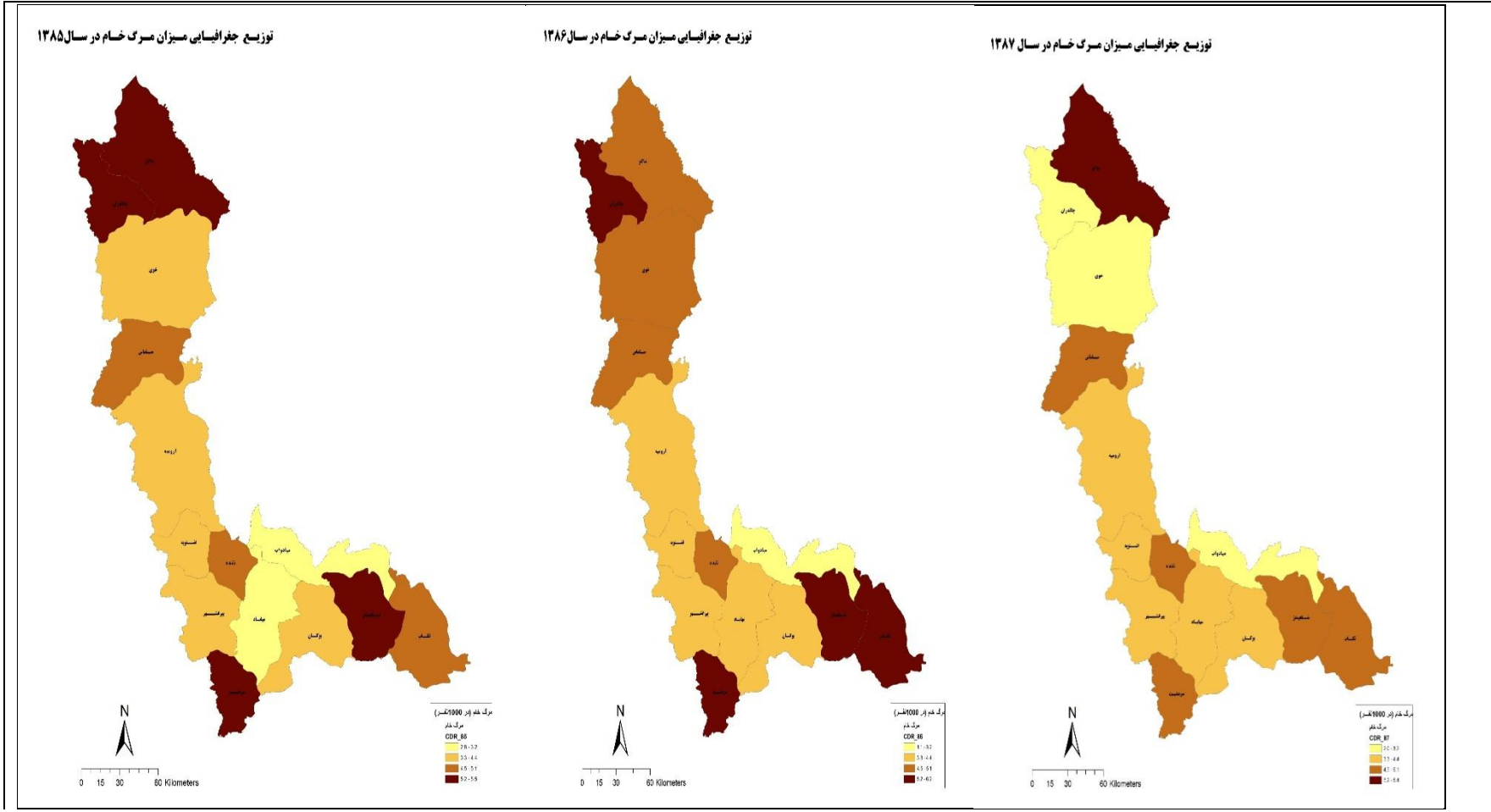
ردیف	۸۵	۸۶	۸۷	۸۸	۸۹
ارومیه	91.5	94.3	94.7	93.9	98.5
اشنویه	94.3	88.0	92.1	85.3	92.2
بوکان	93.0	98.0	99.0	100.0	100.0
پیرانشهر	99.1	97.2	96.2	98.3	78.5
تکاب	50.6	49.6	41.7	11.2	8.5
چالدران	97.5	99.2	98.9	96.9	98.8
خوی	90.4	93.6	91.7	91.5	95.4
سردشت	89.2	84.4	86.9	88.9	90.3
سلماس	91.6	91.7	91.3	93.4	95.9
شاهیندژ	85.6	60.1	7.4	6.9	9.5
ماکو	86.3	85.2	85.1	94.0	91.1
مهاباد	96.3	99.9	98.8	98.7	100.0
میاندوآب	12.8	7.0	7.2	6.2	8.7
نقده	88.5	92.5	92.2	92.2	90.5
جمع	۸۴,۸	۸۲,۷	۸۱,۷	۷۶,۸	۸۲,۳

جدول شماره (۲۱): در صد خالی بودن تاریخ تولد در اطلاعات گزارش شده شهرستانها
از سال ۸۵-۸۹

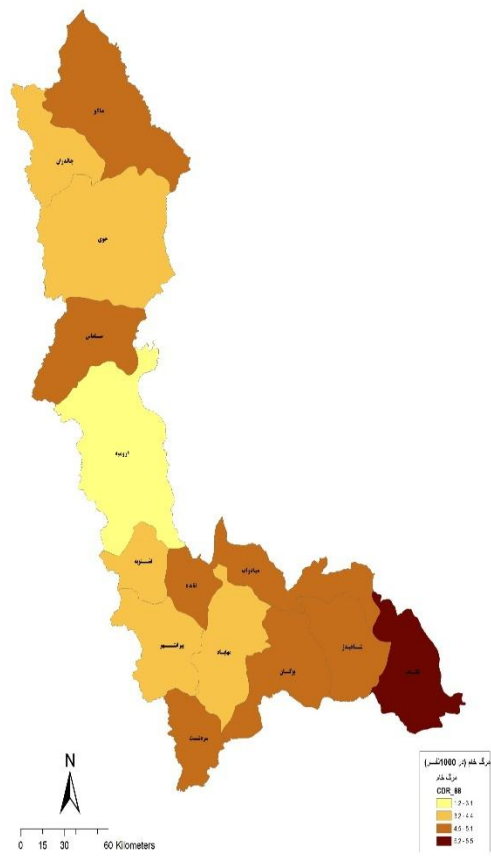
ردیف	۸۵	۸۶	۸۷	۸۸	۸۹
ارومیه	۴,۲	۳,۸	۳,۸	۴,۳	۱,۵
اشنویه	۸,۸	۱۲,۰	۶,۱	۱۲,۷	۶,۱
بوکان	۳,۶	۲,۷	۱,۷	۴,۲	۱,۸
پیرانشهر	۷,۲	۷,۱	۷,۶	۸,۹	۴,۵
تکاب	۱۶,۶	۱,۶	۲,۹	۲,۱	۳,۸
چالدران	۲,۵	۰,۸	۰,۰	۱,۲	۰,۰
خوی	۳۳,۳	۲۶,۴	۲۱,۸	۱۰,۰	۸,۳
سردشت	۷,۱	۷,۵	۶,۷	۴,۵	۳,۲
سلماس	۱۱,۵	۱۰,۶	۹,۹	۶,۵	۴,۲
شاهیندژ	۸۰,۹	۳,۳	۰,۷	۱,۴	۲,۶
ماکو	۹۶,۸	۱۰۰,۰	۸۷,۹	۷۲,۹	۵۱,۰
مهاباد	۹۷,۵	۹۹,۳	۹۸,۸	۹۹,۶	۹۹,۳
میاندوآب	۱۱,۹	۲,۳	۰,۴	۰,۳	۰,۰
نقده	۷,۱	۴,۵	۶,۷	۴,۹	۶,۳
جمع	۲۵,۷	۲۰,۷	۱۹,۸	۱۷,۶	۱۳,۹

جدول شماره (۲۲): در صد خالی بودن آدرس فوت در اطلاعات گزارش شده شهرستانها از سال ۸۵-۸۹

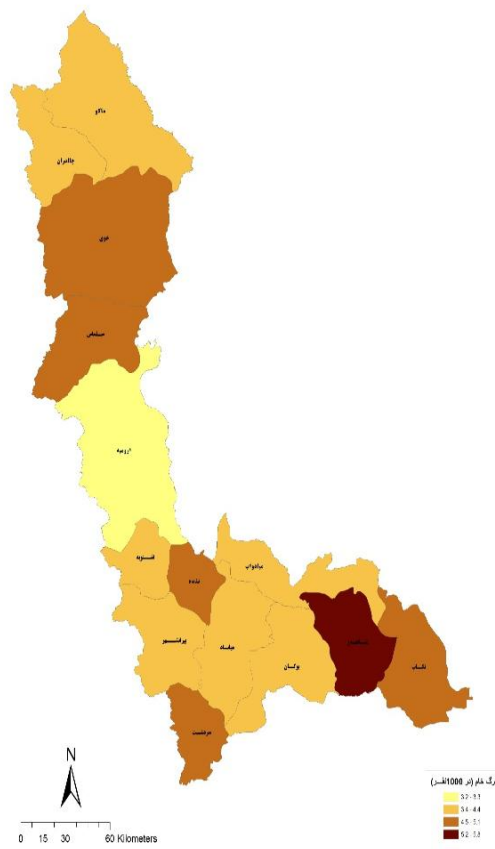
ردیف	۸۵	۸۶	۸۷	۸۸	۸۹
ارومیه	۱,۳	۰,۰	۰,۱	۰,۰	۰,۴
اشنویه	۱,۱	۱,۶	۲,۳	۱,۲	۳,۱
بوکان	۷۵,۱	۷۵,۹	۸۰,۳	۸۰,۵	۷۹,۸
پیرانشهر	۱۶,۳	۲۲,۹	۵۶,۲	۵۴,۲	۳۳,۹
تکاب	۲۲,۶	۱۵,۷	۱۲,۴	۵,۵	۹,۰
چالدران	۴,۱	۳,۷	۳,۲	۰,۰	۰,۰
خوی	۰,۰	۰,۰	۰,۰	۰,۴	۰,۰
سردشت	۰,۰	۰,۳	۰,۰	۰,۰	۰,۰
سلماس	۰,۶	۰,۸	۰,۲	۰,۲	۰,۴
شاهیندژ	۱,۰	۰,۲	۰,۰	۳,۶	۵,۷
ماکو	۱,۷	۱,۹	۰,۸	۰,۴	۱,۰
مهاباد	۳,۲	۵۸,۸	۷,۷	۴,۱	۷,۹
میاندوآب	۲,۴	۰,۹	۰,۵	۰,۰	۰,۱
نقده	۰,۲	۰,۲	۰,۲	۰,۵	۰,۲
جمع	۷,۱	۹,۹	۹,۴	۱۰,۸	۷,۹



توزیع جغرافیایی میزان سرگ خام در سال ۱۳۸۸



توزیع جغرافیایی میزان سرگ خام در سال ۱۳۸۹



منابع: