



## معاون محترم بهداشت دانشگاه/دانشکده علوم پزشکی و خدمات بهداشتی درمانی ...

### موضوع: اعلام راه اندازی و شروع به کار آزمایشگاه مقاومت دارویی اچ ای وی

با سلام

احتراما، در راستای ارتقاء نظام مراقبت و درمان برنامه کنترل ایدز و درمان هرچه موثر بیماران، اولین آزمایشگاه مقاومت دارویی ضد رترو ویروسی وابسته به وزارت بهداشت درمان و آموزش پزشکی در کشور با همکاری مرکز مدیریت بیماریهای واگیر و آزمایشگاه مرجع سلامت راه اندازی گردیده است. لذا بدینوسیله آمادگی آزمایشگاه مذکور جهت دریافت نمونه های واجد شرایط برای انجام آزمایش مقاومت دارویی اعلام می گردد.

لازم به ذکر است که انتخاب نمونه ها جهت انجام آزمایش در آزمایشگاه مورد اشاره می بایست بر اساس ویرایش چهارم گایدلاین مراقبت و درمان ضد رترو ویروسی که از قبل در اختیار آن دانشگاه قرار گرفته (نسخه پیوست)، صورت گیرد. جهت تعیین مقاومت دارویی اولویت با افرادی است که دچار شکست درمان ویرولوژیک (بار ویروس بیش از ۱۰۰۰ copy/mi) شده اند، خصوصا بیمارانی که تحت درمان با داروهای گروه PIs (نظیر کلترا، آتازاناویر/ریتوناویر و داروناویر) و مهار کننده اینتگراز (دولتگراویر و رالتگراویر) بوده اند. جهت سهولت در انتخاب بیماران الویت دار، به الگوریتم طراحی شده انتخاب نمونه برای مقاومت دارویی ضد رترو ویروسی (جدول زیر) رجوع گردد.

خاطر نشان میگردد در حال حاضر انجام تست مقاومت دارویی در شروع درمان جزو پروتکل کشوری مراقبت و درمان اچ ای وی نمی باشد.

همچنین، به پیوست فرم ارسال نمونه و راهنمای ارسال نمونه های مقاومت دارویی به آزمایشگاه ارسال می گردد.

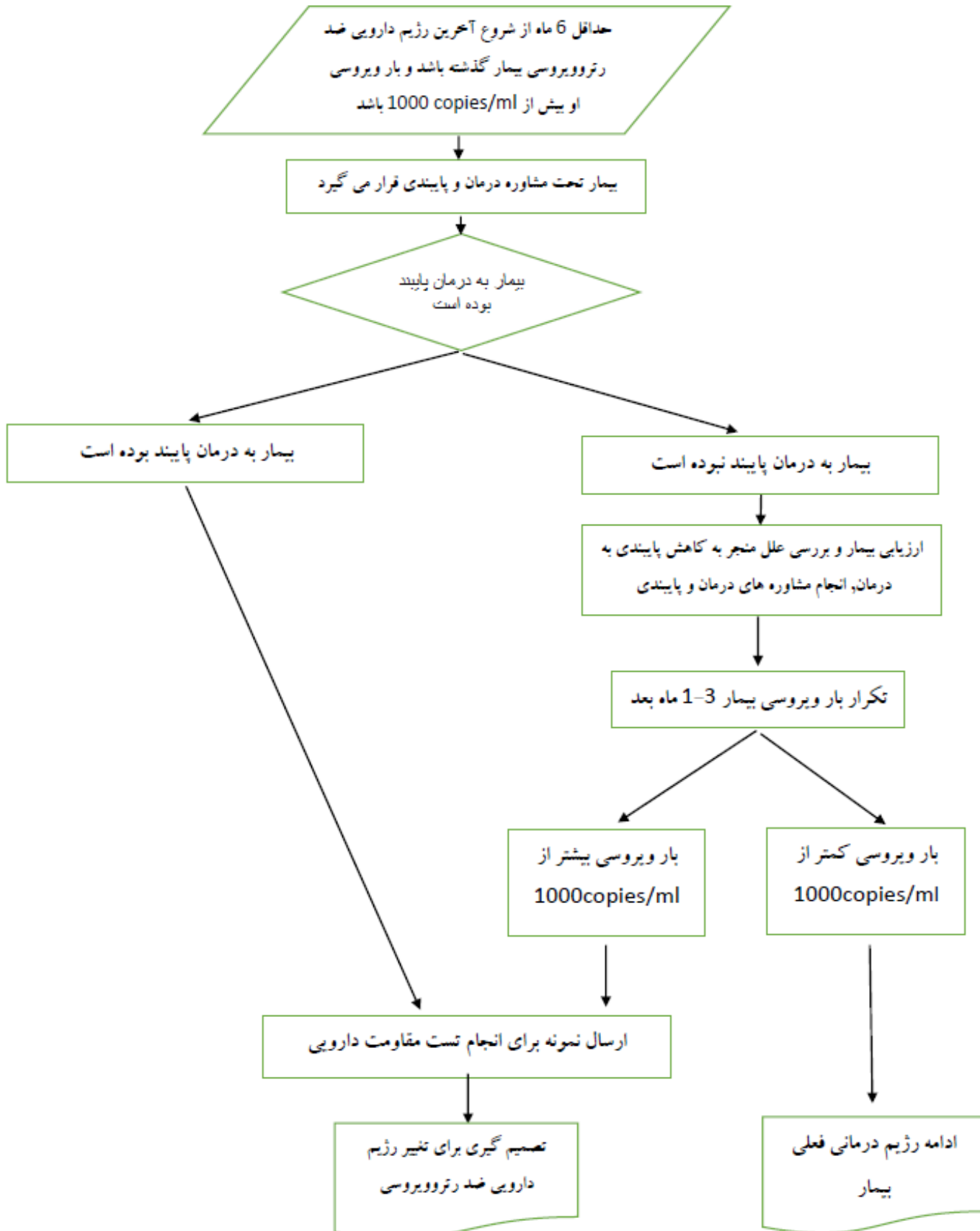
آدرس محل دریافت نمونه: خیابان نوفل لوشاتو، نرسیده به حافظ، کوچه کیخسرو شاهرخ، پلاک ۴۸

زمان دریافت نمونه: روزهای یکشنبه و سه شنبه از ساعت ۹ الی ۱۵

آقای تبریزی نژاد (فرد مسئول) موبایل ۰۹۱۲۴۳۰۱۹۱۲ - تلفن ۶۶۷۵۲۴۵۴

خانم محمدلو (فرد جانشین) موبایل ۰۹۱۲۲۹۴۰۴۲۱

### الگوریتم انتخاب نمونه های برای تعیین مقاومت دارویی ضد رتروویروسی



شماره: ۳۰۴/۳۱۳۲  
تاریخ: ۱۳۹۸/۰۲/۳۰  
پوست دارد

  
جمهوری اسلامی ایران  
وزارت بهداشت، درمان و آموزش پزشکی



در جدول زیر تعداد افرادی که بالقوه واجد شرایط ارسال نمونه برای تست مقاومت دارویی هستند آورده شده است:

دانشگاه	بیماران با $VL > 1000$ در سه ماه اخیر	سهمیه ارسال نمونه برای تست
کرمانشاه	154	۷۰
تهران	132	۷۰
جندی شاپور اهواز	122	۷۰
شهید بهشتی	98	۵۰
فارس	70	۳۰
ایران	68	۴۰
لرستان	66	۳۰
همدان	59	۲۰
اصفهان	32	۱۰
بندرعباس	28	۱۰
بوشهر	19	۱۰
تبریز	25	۱۰

دکتر محمد مهدی گویا  
رئیس مرکز مدیریت بیماریهای واگیر

دکتر سیامک میراب سمیعی  
مدیرکل آزمایشگاه مرجع سلامت